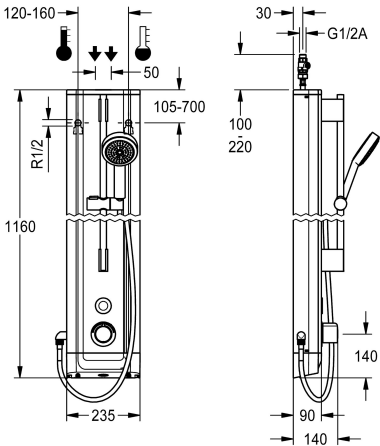


Modell-Linie: F5E | F5ET2021

Rubinerterie per doccia | Rubinerterie elettroniche per doccia



KWC-No.

2030056562

Pannello doccia F5E-Therm in acciaio inox per montaggio a parete con miscelatore termostatico e set di doccette manuali. A comando elettrico, da collegare all'acqua calda e fredda. Blocco funzionale con cartuccia per elettrovalvola integrata, termostato e dispositivo per cartuccia elettrovalvola di bypass opzionale per l'esecuzione di una disinfezione termica comandata da programma. Termostato con impugnatura in metallo e blocco temperatura regolabile e antitorsione. Possibilità di eseguire una disinfezione termica manuale. Costruzione interamente metallica, parti visibili cromate. Aste per doccia preassemblate, in ottone cromato, doccetta manuale in plastica cromata e supporto regolabile in altezza, flussaggio con getto a pioggia, diametro da 110 mm, tubo flessibile doccia da 900 mm, alloggiamento in acciaio inox con superficie funzionale rialzata e coperture in plastica. Sensore a pulsante comprensivo di elettronica di comando con funzione di Avvia/arresto

e spegnimento per pulizia. Flessibili di collegamento con regolatori del volume d'acqua regolabili con valvola antiritorno e filtro. Flussaggio sanitario attivato 24 ore dopo l'ultimo azionamento e memorizzazione dei dati statistici. Con possibilità di parametrizzazione e comunicazione tramite telecomando bidirezionale disponibile in opzione. Opzione di funzionamento a batteria con batteria al litio 6 V (CR-P2) per valvola o alimentatore separato tramite alimentatore 6,75 V / 12 V CC o gli accessori di sistema AQUA 3000 open.

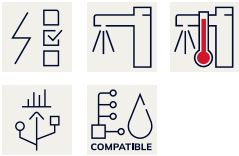
Dimensioni alloggiamento 235 x 1160 x 90 mm (L x A x P)

Lo scomparto batteria comprensivo di batteria o l'alimentatore con cavo di prolunga vanno ordinati a parte.

Dati tecnici

Raccordi supplementari
ATT-WS-BACKFLOWPREVENTER
Circolazione
ATT-WS-COMPA3000O
Connessione alla gettoniera
Disinfezione termica regolata ex fabbrica
Durata erogazione regolata ex fabbrica
con filtro
Tempo di flussaggio regolabile
Principio di funzionamento
ATT-WS-HANDSHOWER
ATT-WS-HYGIENE-FLUSH
Diametro mandata
Dimensione mandata
ATT-WS-LOCKINGMECHANISM
Materiale della copertura
codice materiale involucro
Materiale connessioni
Tempo massimo di flusso
Pressione portata minima

No
Si
No
Si
VIA-EM
24 ore dopo l'ultimo intervento
30 Seconds
Si
Si
Temporizzato elettronico
Si
Si
DN 15
G-1-2-A
TOP-NONCERAMIC
Acciaio inox
1.4301
Ottone
255 Seconds
1 bar

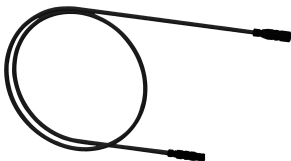
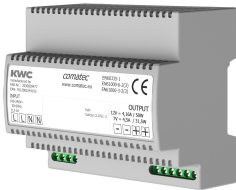


Pannello doccia F5E-Therm in acciaio inox con set di doccette manuali

Modell-Linie: F5E | F5ET2021
Rubinetterie per doccia | Rubinetterie elettroniche per doccia

Durata minima erogazione	1 Seconds
Tipologia della miscelazione	Con termostato
Profondità totale	90 mm
Altezza totale	1,160 mm
Larghezza complessiva	235 mm
ATT-WS-PARAMETERIZATION	REMOTECONTROL
Connessione dell'alimentazione elettrica	6,75 / 12 V DC / A3000 open
Posizione della connessione elettrica	Da sopra sul retro
ATT-WS-POWTYPE	OTHER
ATT-WS-ROSETTES	Si
Interruzione di sicurezza	Si
Tubazione dreaanaggio doccia	No
ATT-WS-SHOWERSET	Si
Isolamento sonoro	No
Finitura della superficie esterna	Finitura satinata
Finitura della superficie	Cromato
ATT-WS-SURTREATFIT	POLISHED
ATT-WS-TEMPERATURELIMIT	Si
Disinfezione termica	Si
ATT-WS-TRANSFORMER	No
Tipo di montaggio	Installazione a parete
Funzionamento	Funzionamento a sensore
Tipologia del sensore	Sensore opto-elettronico
Tipologia doccia	Pannello doccia
ATT-WS-WATCON	HOSE
Posizione della connessione idrica	Da sopra sul retro
ATT-WS-WITHSOAPDISH	No
Colore accento	CHROME-GLOSSY
Colore di base	Acciaio inox
teamNumber	0

Accessori necessari



Alloggiamento batteria

3600002063
ACEX9023

Alimentatore multiplo 7 - 12V DC

2030039477
ACEX9001

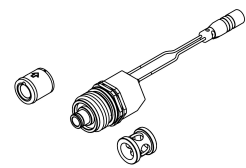
Cavo di prolunga 5 m

2030043814
ACEX9010

KWC
Pannello doccia F5E-Therm in acciaio inox con set di doccette manuali

Modell-Linie: F5E | F5ET2021
Rubinetterie per doccia | Rubinetterie elettroniche per doccia

Accessori opzionali



Set per disinfezione termica

2030057940
ACXT2001



Telecomando bidirezionale

2030036654
ACEX9005



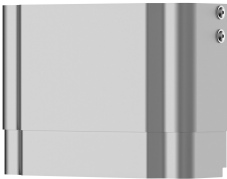
Telecomando con 2 funzioni

2030036849
ACEX9004



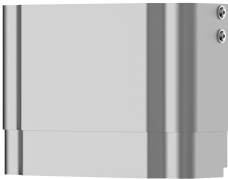
Estensione alloggiamento per pannello doccia F5 in acciaio inox

2030057066
ACXX2011



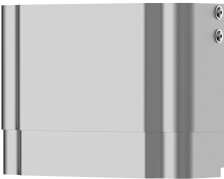
Estensione alloggiamento per pannello doccia F5 in acciaio inox

2030057067
ACXX2012



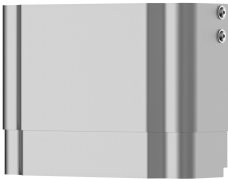
Estensione alloggiamento per pannello doccia F5 in acciaio inox

2030057068
ACXX2013



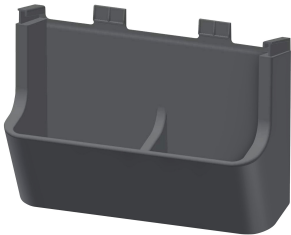
Estensione alloggiamento per pannello doccia F5 in acciaio inox

2030057069
ACXX2014



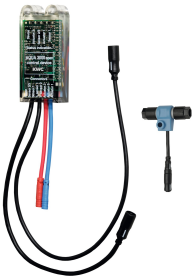
Estensione alloggiamento per pannello doccia F5 in acciaio inox

2030057070
ACXX2015



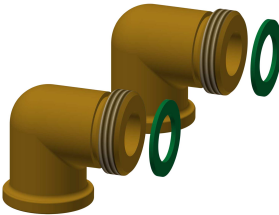
Vaschetta portasapone per pannello doccia F5

2030057077
ACXX2021



Modulo elettronico EM5 per docce

2030041918
ACET2001



Set connessione per pannello doccia

2000104916
ZSHOW0006



Raccordo per flessibile doccia

2000101441
AQRM928

Pezzi di ricambio

KWC
Pannello doccia F5E-Therm in acciaio inox con set di doccette manuali

Modell-Linie: F5E | F5ET2021
Rubinetterie per doccia | Rubinetterie elettroniche per doccia



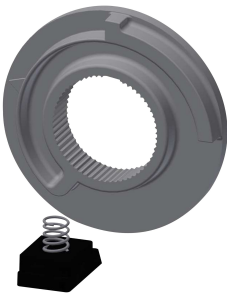
Tappo di copertura

2030031443
ESHOW0059



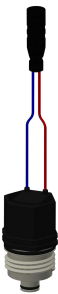
Leva di selezione temperatura

2030047082
ASXT9003



Arresto temperatura per leva

2030003296
EAQLT0003



Cartuccia della valvola magnetica

2030003033
EAQFU0001



Connecting hose DN10

2030060321
ASXX2007



2030060314
ASXX2005



Doccetta manuale

2030051216
ACXX2007



Disassembly tool

2030047203
ACXX9003



Kit per la manutenzione dell'acciaio inox

2000109019
ZWSPL0024



CHROMOL

2000105091
ZWSPL0023



Adapter cable for connection of F5-taps

2030055550
ACEX9012