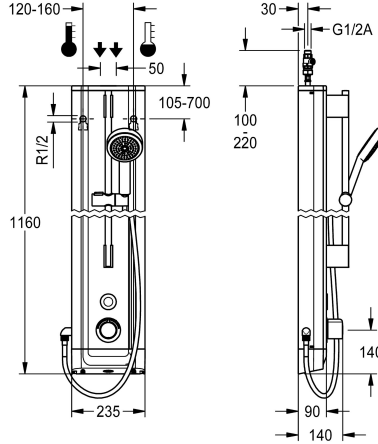


## KWC F5E-Therm douchepaneel van roestvrij staal en handdouche­garnituur

Modell-Linie: F5E | F5ET2021  
Douches | Elektronisch gestuurde douchekranen



**KWC-No.**  
**2030056562**

F5E-Therm douchepaneel van roestvrij staal voor opbouwmontage met thermostaatmengkraan en handdouche­garnituur. Elektronisch gestuurd, voor aansluiting op warm en koud water. Functieblok met geïntegreerde patroon voorzien van magneetklep, thermostaat en inrichting voor optionele bypasspatroon voorzien van magneetklep voor de uitvoering van een programmagestuurde thermische desinfectie. Thermostaat met metalen greep met instelbare en tegen doordraaien beveiligde temperatuuraanslag en mogelijkheid voor de uitvoering van een handmatige thermische desinfectie. Volledig uitgevoerd in metaal, zichtbare delen gepolijst en verchromd. Voorgemonteerde douchestang, met in hoogte verstelbare handdouchehouder en handdouche verchromd kunststof, douchebodem met regenstraal, diameter 110 mm, doucheslang 900 mm, behuizing van roestvrij staal met hoogwaardig functioneel vlak en afdekkappen van kunststof. Tast-

sensor inclusief besturings­elektronica met start/stop-functie en reinigungsuitschakeling. Aansluit­slangen met afsluitbare debiet­regelingen met terugslag­begrenzer en zeef. Geactiveerde hygiënische spoeling 24 uur na laatste bediening en opslag van statistische gegevens. Met mogelijkheid voor parametrisatie en communicatie via optionele bidirectionele afstandsbediening. Hygiënische eenheid naar keuze voor batterijvoeding met 6 V-lithium­batterij (CR-P2) per kraan of aparte voeding via netadapter 6,75 V / 12 V DC of AQUA 3000 open systeemtoebehør.

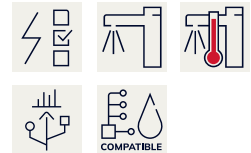
Behuizingafmetingen 235 x 1160 x 90 mm (B x H x D)

Batterijvak incl. batterij of voeding incl. verlengkabel moeten apart worden besteld.

### Technical Data

Extra aansluitingen
ATT-WS-BACKFLOWPREVENTER
Circulatie
ATT-WS-COMPA30000
Verbinding met betaalde waterafgifte
Standaard instelling hygiënespoeling
Standaard looptijd met filter
Instelbare looptijd
Werkingsprincipe
ATT-WS-HANDSHOWER
Hygiënespoeling
Diameter nominaal
Inlaat omvang
ATT-WS-LOCKINGMECHANISM
Materiaal behuizing
materiaalcode omhulsel
Materiaal montage
Maximale looptijd
Minimum dynamische druk

Neen
Ja
Neen
Ja
VIA-EM
24 uur na de laatste operatie
30 Seconden
Ja
Ja
Elektronisch zelfsluitend
Ja
Ja
DN 15
G-1-2-A
TOP-NONCERAMIC
Roestvrij staal
1.4301
Messing
255 Seconden
1 bar



## KWC

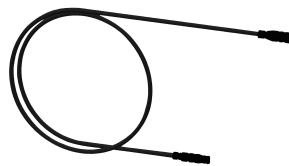
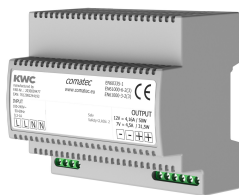
### F5E-Therm douchepaneel van roestvrij staal en handdouchegarnituur

Modell-Linie: F5E | F5ET2021

Douches | Elektronisch gestuurde douchekranen

Minimale looptijd	1 Seconden
Type menging	Met thermostaat
Totale diepte	90 mm
Totale hoogte	1,160 mm
Totale breedte	235 mm
ATT-WS-PARAMETERIZATION	REMOTECONTROL
Voedingsspanning	6,75 / 12 VDC / A3000 open
Spanningsaansluiting	Van bovenkant / zijkant
ATT-WS-POWTYPE	OTHER
ATT-WS-ROSETTES	Ja
Veiligheidsuitschakeling	Ja
Douchepijp spui	Neen
ATT-WS-SHOWERSET	Ja
Geluidsisolatie	Neen
Oppervlakafwerking behuizing	Zijdeglans
Oppervlaktebehandeling	Verchroomd
ATT-WS-SURTREATFIT	POLISHED
ATT-WS-TEMPERATURELIMIT	Ja
Thermische desinfectie	Ja
ATT-WS-TRANSFORMER	Neen
Type montage	Wandmontage
Type bediening	SENSOR-OPERATION
Type sensor	Opto-elektronische sensor
Type douche	Douchepaneel
ATT-WS-WATCON	HOSE
Positie van wateraansluiting	Van bovenkant / zijkant
ATT-WS-WITHSOAPDISH	Neen
Accentkleur	CHROME-GLOSSY
Basiskleur	STAINLESSSTEEL

#### Vereiste toebehoren



#### Batterijvak

**3600002063**  
ACEX9023

#### Power supply unit

**2030039477**  
ACEX9001

#### Verlengkabel 5 m

**2030043814**  
ACEX9010

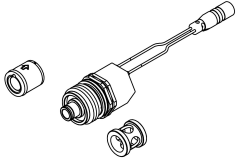
#### Optionele toebehoren

## KWC

### F5E-Therm douchepaneel van roestvrij staal en handdoucheapparatuur

Modell-Linie: F5E | F5ET2021

Douches | Elektronisch gestuurde douchekranen



Set voor thermische desinfectie

**2030057940**  
ACXT2001



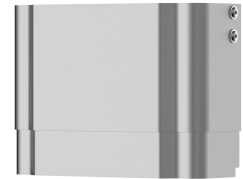
Bidirectionele afstandsbediening

**2030036654**  
ACEX9005



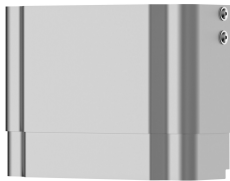
Afstandsbediening

**2030036849**  
ACEX9004



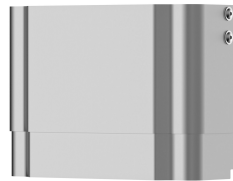
Behuizing voor F5-douchepanelen van roestvrij staal

**2030057066**  
ACXX2011



Behuizing voor F5-douchepanelen van roestvrij staal

**2030057067**  
ACXX2012



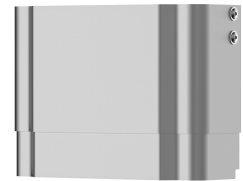
Behuizing voor F5-douchepanelen van roestvrij staal

**2030057068**  
ACXX2013



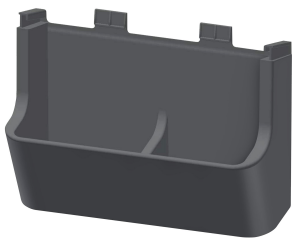
Behuizing voor F5-douchepanelen van roestvrij staal

**2030057069**  
ACXX2014



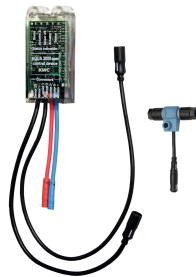
Behuizing voor F5-douchepanelen van roestvrij staal

**2030057070**  
ACXX2015



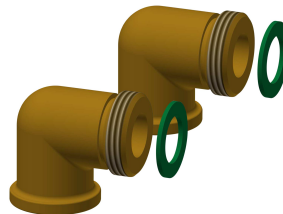
Douchegeelbakje voor F5-douchepanelen

**2030057077**  
ACXX2021



Elektronische module voor F5 douchekranen

**2030041918**  
ACET2001



Aansluitset voor douchepaneel

**2000104916**  
ZSHOW0006



Aansluitstuk

**2000101441**  
AQRM928

## Reserve onderdelen

## KWC

F5E-Therm douchepaneel van roestvrij staal en handdouchegarnituur

Modell-Linie: F5E | F5ET2021

Douches | Elektronisch gestuurde douchekranen



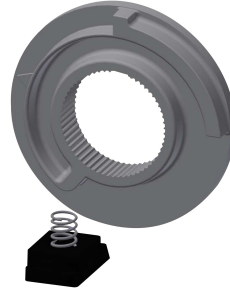
### Afdekplaatjes

**2030031443**  
ESHOW0059



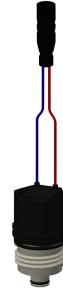
### Temperatuurhendel

**2030047082**  
ASXT9003



### Temperatuuraanslag

**2030003296**  
EAQLT0003



### Magneetventielpatroon

**2030003033**  
EAQFU0001



### Handdouche

**2030051216**  
ACXX2007



### Onderhoudsset

**2000109019**  
ZW SPL0024



### Reinigingsmiddel CHROMOL

**2000105091**  
ZW SPL0023