

#### KWC-No.

2030056562

Panel natryskowy F5E-Therm ze stali szlachetnej do montażu natynkowego z baterią termostatyczną i słuchawką natryskową. Sterowanie elektroniczne, do połączenia do ciepłej i zimnej wody. Blok funkcyjny ze zintegrowanym wkładem z zaworem elektromagnetycznym, termostatem i mechanizmem do opcjonalnego wkładu z zaworem elektromagnetycznym do przeprowadzania sterowanej programem dezynfekcji termicznej. Termostat z uchwytem metalowym z regulowanym ogranicznikiem temperatury zabezpieczonym przed przekręceniem, możliwość przeprowadzania ręcznej dezynfekcji termicznej. Całość wykonana z metalu, elementy widoczne z powłoką chromowaną na wysoki połysk. Wstępnie zmontowany drążek natryskowy z mosiądzu chromowanego, z uchwytem na słuchawkę o regulowanej wysokości, jak również chromowaną słuchawkę z tworzywa sztucznego ze strumieniem w postaci deszczownicy, średnica 110 mm oraz wężykiem natryskowym 900 mm. Obudowa ze stali

szlachetnej z lekko wysuniętą powierzchnią funkcjonalną do obsługi armatury i zaślepkami z tworzywa sztucznego. Czujnik przycisku wraz z elektroniką sterującą z funkcją start/stop i aktywacją płukania higienicznego. Wężyki przyłączeniowe z zamkniętym regulatorem przepływu wody, zaworkami zwrotnymi i sitkami. Aktywacja płukania higienicznego po 24 godzinach od ostatniego uruchomienia i przechowywanie danych statystycznych. Możliwość konfiguracji i komunikacji za pomocą opcjonalnego dwukierunkowego pilota. Do zasilania baterijnego za pomocą baterii litowej 6 V (CR-P2) na armaturę, poprzez zasilacz 6,75 V / 12 V DC lub wyposażenie systemowe AQUA 3000 open.

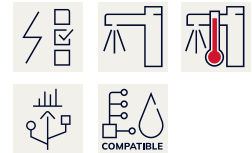
Wymiary obudowy 235 x 1160 x 90 mm (szer. x wys. x głęb.)

Pojemnik na baterię i baterię lub zasilacz i przedłużacz, należy zamówić osobno.

#### Dane techniczne

Dodatkowe połączenia
ATT-WS-BACKFLOWPREVENTER
Cyrkulacja
ATT-WS-COMPA30000
Połączenie z dozownikiem odpłatnego udostępniania wody
Wstępne ustawienia spłukiwanie higienicznego
Wstępne ustawienie czasu przepływu z filtrem
Czas przepływu możliwy do ustawienia
Zasada funkcjonowania
ATT-WS-HANDSHOWER
Płukanie higieniczne
Średnica nominalna
Średnica dopływu
ATT-WS-LOCKINGMECHANISM
Materiał obudowy
kod materiałowy obudowy
Materiał złączki
Maksymalny czas przepływu

Nie
Tak
Nie
Tak
VIA-EM
24 godziny po ostatniej operacji
30 Sekundy
Tak
Tak
ELECTRONIX-C
Tak
Tak
DN 15
G-1-2-A
TOP-NONCERAMIC
Stal szlachetna
1.4301
Mosiądz
255 Sekundy



## KWC

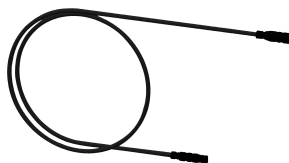
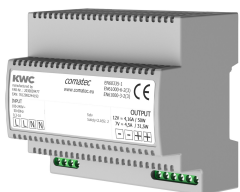
### F5E-Therm Panel natryskowy ze stali szlachetnej ze słuchawką natryskową

#### Modell-Linie: F5E | F5ET2021

Armatura natryskowa | Armatura z samozamykającymi zaworami elektronicznymi

Wymagane ciśnienie robocze	1 bar
Minimalny czas przepływu	1 Sekundy
Sposób mieszania	Z termostatem
Łączna głębokość	90 mm
Łączna wysokość	1,160 mm
Łączna szerokość	235 mm
ATT-WS-PARAMETERIZATION	REMOTECONTROL
Napięcie przyłączeniowe	6,75 / 12 V DC / A3000 open
Umieszczenie zasilania w energię elektryczną	Z góry / z tyłu
ATT-WS-POWTYPE	OTHER
ATT-WS-ROSETTES	Tak
Wyłączenie awaryjne	Tak
Rura spustowa prysznicza	Nie
ATT-WS-SHOWERSET	Tak
Izolacja akustyczna	Nie
Wykończenie powierzchni obudowy	Matowe
Wykończenie powierzchni	Chromowany
ATT-WS-SURTREATFIT	POLISHED
ATT-WS-TEMPERATURELIMIT	Tak
Dezynfekcja termiczna	Tak
ATT-WS-TRANSFORMER	Nie
Rodzaj montażu	Montaż naścienny
Rodzaj obsługi	SENSOR-OPERATION
Rodzaj czujnika	Czujnik opto-elektroniczny
Rodzaje natrysków	Panel natryskowy
ATT-WS-WATCON	HOSE
Umieszczenie zasilania w wodę	Z góry / z tyłu
ATT-WS-WITHSOAPDISH	Nie
Akcent kolorystyczny	CHROME-GLOSSY
Kolor podstawowy	STAINLESSSTEEL

#### Niezbędne akcesoria



#### Pojemnik na baterię

**3600002063**  
ACEX9023

#### Zasilacz

**2030039477**  
ACEX9001

#### Kabel przedłużający 5 m

**2030043814**  
ACEX9010

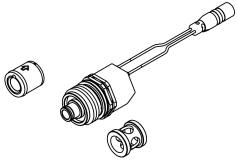
## KWC

F5E-Therm Panel natryskowy ze stali szlachetnej ze słuchawką natryskową

Modell-Linie: F5E | F5ET2021

Armatura natryskowa | Armatura z samozamykającymi zaworami elektronicznymi

### Akcesoria opcjonalne



Zestaw do dezynfekcji termicznej

**2030057940**  
ACXT2001



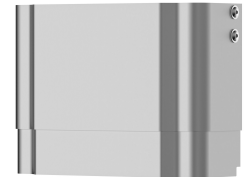
Dwukierunkowy pilot do armatury F3 i F5

**2030036654**  
ACEX9005



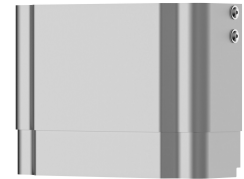
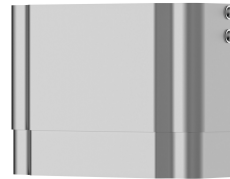
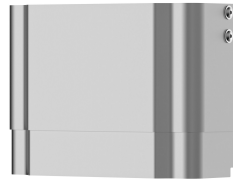
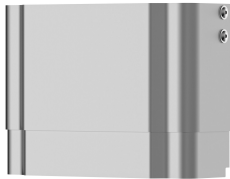
Pilot 2-przyciskowy do armatury F3 i F5

**2030036849**  
ACEX9004



Przedłużenie obudowy do paneli natryskowych F5 ze stali szlachetnej

**2030057066**  
ACXX2011



Przedłużenie obudowy do paneli natryskowych F5 ze stali szlachetnej

**2030057067**  
ACXX2012

Przedłużenie obudowy do paneli natryskowych F5 ze stali szlachetnej

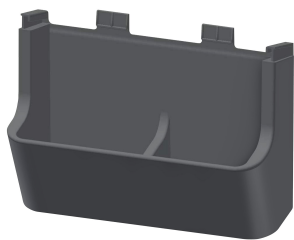
**2030057068**  
ACXX2013

Przedłużenie obudowy do paneli natryskowych F5 ze stali szlachetnej

**2030057069**  
ACXX2014

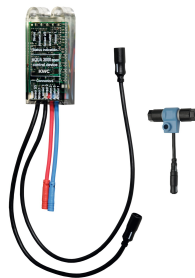
Przedłużenie obudowy do paneli natryskowych F5 ze stali szlachetnej

**2030057070**  
ACXX2015



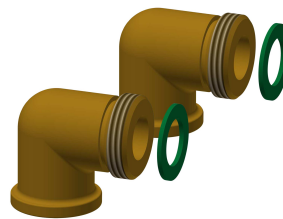
Półka na żel pod prysznic do paneli natryskowych F5

**2030057077**  
ACXX2021



Moduł elektroniczny do armatury natryskowej F5

**2030041918**  
ACET2001



Zestaw przyłączeniowy do panelu natryskowego

**2000104916**  
ZSHOW0006



Adapter przyłączeniowy

**2000101441**  
AQRM928

### Części zamienne

## KWC

F5E-Therm Panel natryskowy ze stali szlachetnej ze słuchawką natryskową

Modell-Linie: F5E | F5ET2021

Armatura natryskowa | Armatura z samozamykającymi zaworami elektronicznymi



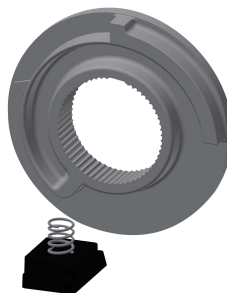
Płytką maskującą

**2030031443**  
ESH0W0059



Pokręto ustawiania temperatury

**2030047082**  
ASXT9003



Pierścień ograniczający

**2030003296**  
EAQLT0003



Kartusz z zaworem elektromagnetycznym

**2030003033**  
EAQFU0001



Słuchawką natryskową

**2030051216**  
ACXX2007



Zestaw pielęgnacyjny do stali szlachetnej

**2000109019**  
ZWSPLO024



Środek do czyszczenia i pielęgnacji produktów ze stali szlachetnej CHROMOL

**2000105091**  
ZWSPLO023