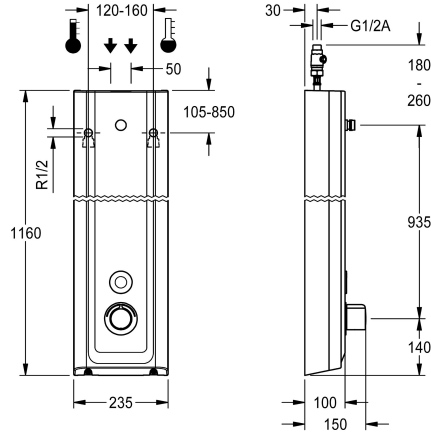


KWC F5E-Therm Panneau de douche en MIRANIT

Modell-Linie: F5E | F5ET2024
Douches | Douches à fermeture électronique



KWC-No.

2030056563

Panneau de douche F5E-Therm en substance minérale pour montage en saillie avec mitigeur thermostatique et raccord pour pomme de douche. À commande électronique, pour le raccordement sur les arrivées d'eau chaude et d'eau froide. Bloc fonctionnel avec cartouche d'électrovanne intégrée, thermostat et dispositif pour une cartouche d'électrovanne de dérivation en option pour effectuer une désinfection thermique programmable. Thermostat avec poignée métallique à butée de température réglable et sans torsion, et avec possibilité de désinfection thermique manuelle. Robinetterie entièrement métallique, parties visibles polies et chromées. Raccord DN 15 pour pomme de douche KWC (non fournie) avec régulateur de débit prémonté 9,0 l/min. Boîtier en résine minérale MIRANIT à surface lisse non poreuse (résistant à une température de 80 °C), couleur blanc alpin. Capteur tactile avec électronique de commande

à fonction de marche/arrêt et désactivation pour le nettoyage. Flexibles de raccordement à régulateur de débit verrouillable avec clapet anti-retour et filtre. Rinçage hygiénique activé 24 heures après le dernier actionnement et enregistrement de données statistiques. Avec possibilité de paramétrage et communication par télécommande bidirectionnelle en option. Au choix pour fonctionnement sur piles avec pile lithium 6 V (CR-P2) par robinet ou alimentation en tension séparée par bloc d'alimentation 6,75 V / 12 V CC ou accessoire système AQUA 3000 open.

Dimensions du boîtier 235 x 1160 x 100 mm (L x H x P)
La pomme de douche et le compartiment à pile avec pile ou le bloc d'alimentation plus rallonge doivent être commandés séparément.

Données techniques

Connexions supplémentaires

ATT-WS-BACKFLOWPREVENTER

Circulation

ATT-WS-COMPA3000O

Connexion avec distributeur d'eau payante

Réglage d'usine du rinçage d'hygiène

Durée d'écoulement réglée d'usine

avec filtre

Durée d'écoulement réglable

Principe de fonctionnement

ATT-WS-HANDSHOWER

ATT-WS-HYGIENE-FLUSH

Diamètre intérieur

Taille de l'alimentation

ATT-WS-LOCKINGMECHANISM

Matière du boîtier

Code matériel du boîtier

Matière de l'installation

Durée maximale de rinçage

Pression dynamique minimale

Non

Oui

Non

Oui

VIA-EM

24 heures après la dernière activité

30 Secondes

Oui

Oui

Fermeture automatique électronique

Non

Oui

DN 15

G-1-2-A

TOP-NONCERAMIC

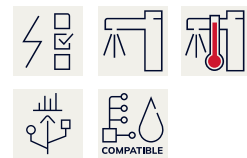
Matériel minéral

Miranit

Laiton

255 Secondes

1.5 Bar



KWC F5E-Therm Panneau de douche en MIRANIT

Modell-Linie: F5E | F5ET2024
Douches | Douches à fermeture électronique

Durée d'écoulement minimum	1 Secondes
Type de mélangeur	Avec thermostatique
Profondeur totale	100 mm
Hauteur totale	1,160 mm
Largeur totale	235 mm
ATT-WS-PARAMETERIZATION	REMOTECONTROL
Connexion au boîtier d'alimentation	6,75 / 12 VDC / A3000 open
Position de la connexion électrique	En haut / de l'autre côté
ATT-WS-POWTYPE	OTHER
ATT-WS-ROSETTES	Oui
Arrêt de sécurité	Oui
Tuyau de vidage de douche	Non
ATT-WS-SHOWERHEAD	SEPARATELY
ATT-WS-SHOWERSET	Non
Isolation sonore	Non
Finition de surface	Chromé
ATT-WS-SURTREATFIT	POLISHED
ATT-WS-TEMPERATURELIMIT	Oui
Désinfection thermique	Oui
ATT-WS-TRANSFORMER	Non
Type de montage	Montage mural
Type d'opération	Fonctionnement du détecteur
Type de capteur	Détecteur opto-électronique
Type de douches	Panneau de douche
ATT-WS-VOLFLOWRATE3	0.15 l/s
ATT-WS-WATCON	HOSE
Position de la connexion de l'eau	En haut / de l'autre côté
ATT-WS-WITHSOAPDISH	Non
Couleur d'accent	CHROME-GLOSSY
Couleur de base	Blanc

Accessoires nécessaires



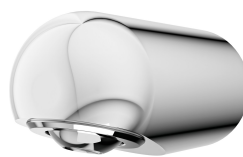
Pomme de douche AQUAJET-Slimline pour panneaux et installations de douche KWC

2030054255
SHAS0011



Pomme de douche AQUAJET-Comfort pour panneaux et installations de douche KWC

2030054254
SHAC0011



Pomme de douche MÜNCHEN pour panneaux et installations de douche KWC

2030054793
SHMU0011

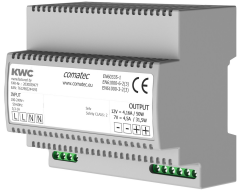


Compartment à pile

360002063
ACEX9023

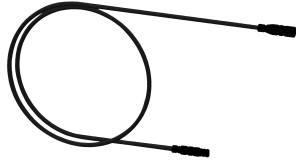
KWC F5E-Therm Panneau de douche en MIRANIT

Modell-Linie: F5E | F5ET2024
Douches | Douches à fermeture électronique



Bloc d'alimentation enfichable

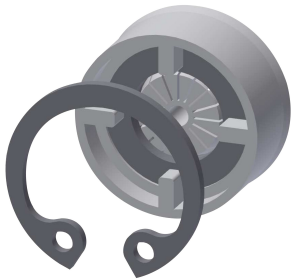
2030039477
ACEX9001



Rallonge 5 m

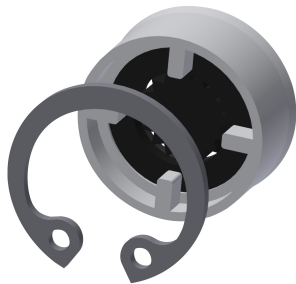
2030043814
ACEX9010

Accessoires en option



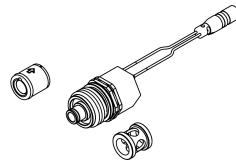
Régulateur de débit 6 l/min

2030027586
ESHHE0004



Régulateurs de débit 12 l/min

2000104783
ESHHE0002



Set pour désinfection thermique

2030057940
ACXT2001



Télécommande bidirectionnelle

2030036654
ACEX9005



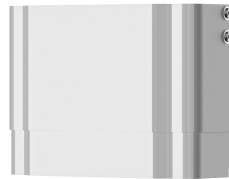
Télécommande à 2 touches

2030036849
ACEX9004



**Prolongateur de boîtier pour
panneaux de douche F5 en MIRANIT**

2030057071
ACXX2016



**Prolongateur de boîtier pour
panneaux de douche F5 en MIRANIT**

2030057072
ACXX2017



**Prolongateur de boîtier pour
panneaux de douche F5 en MIRANIT**

2030057073
ACXX2018

KWC F5E-Therm Panneau de douche en MIRANIT

Modell-Linie: F5E | F5ET2024
Douches | Douches à fermeture électronique



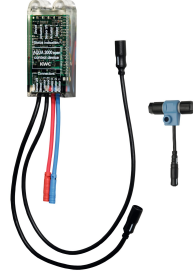
**Prolongateur de boîtier pour
panneaux de douche F5 en MIRANIT**

2030057075
ACXX2019



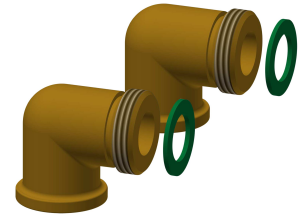
**Prolongateur de boîtier pour
panneaux de douche F5 en MIRANIT**

2030057076
ACXX2020



**Module électronique pour robinetteries
de douche F5**

2030041918
ACET2001



**Kit de connexion pour panneau de
douche**

2000104916
ZSHOW0006



Adaptateur de raccordement

2000101441
AQRM928

Pièces de rechange



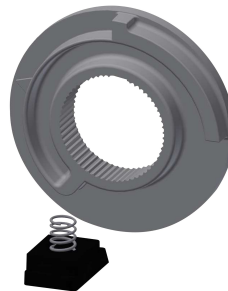
Plaquette de protection

2030031443
ESHOW0059



Poignée de température

2030047082
ASXT9003



Arrêt de température

2030003296
EAQLT0003

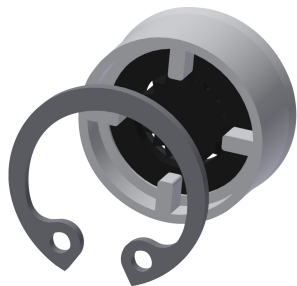


**Cartouche d'électrovanne de
dérivation**

2030003033
EAQFU0001

KWC F5E-Therm Panneau de douche en MIRANIT

Modell-Linie: F5E | F5ET2024
Douches | Douches à fermeture électronique



Regulateurs de debit 9,0 l/min

2000104782
ESHHE0001
