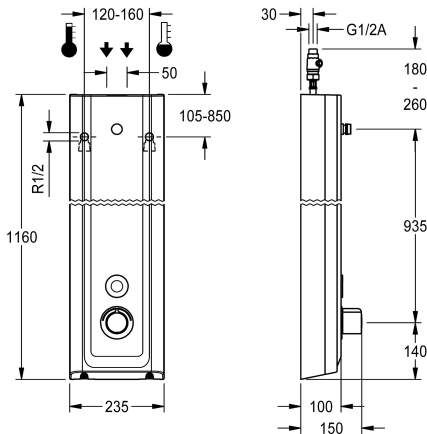


KWC F5E-Therm Pannello doccia in resina MIRANIT

Modell-Linie: F5E | F5ET2024

Rubinerterie per doccia | Rubinetterie elettroniche per doccia



KWC-No.

2030056563

Pannello doccia F5E-Therm in materiale minerale per montaggio a parete con miscelatore termostatico e connessioni per soffione. A comando elettrico, da collegare all'acqua calda e fredda. Blocco funzionale con cartuccia per elettrovalvola integrata, termostato e dispositivo per cartuccia elettrovalvola di bypass opzionale per l'esecuzione di una disinfezione termica comandata da programma. Termostato con impugnatura in metallo e blocco temperatura regolabile e antitorsione. Possibilità di eseguire una disinfezione termica manuale. Costruzione interamente metallica, parti visibili cromate. connessioni per soffione KWC necessariamente separato DN 15 con regolatore del flusso pre-assemblato da 9,0 l/min. Alloggiamento con superficie funzionale rialzata in materiale minerale legato con resina sintetica MIRANIT, con superficie liscia senza pori (resistente a temperature fino a 80 °C), tonalità bianco alpino. Sensore a pulsante comprensivo di

elettronica di comando con funzione di Avvio/arresto e spegnimento per pulizia. Flessibili di collegamento con regolatori del volume d'acqua regolabili con valvola antiritorno e filtro. Flussaggio sanitario attivato 24 ore dopo l'ultimo azionamento e memorizzazione dei dati statistici. Con possibilità di parametrizzazione e comunicazione tramite telecomando bidirezionale disponibile in opzione. Opzione di funzionamento a batteria con batteria al litio 6 V (CR-P2) per valvola o alimentatore separato tramite alimentatore 6,75 V / 12 V CC o gli accessori di sistema AQUA 3000 open.

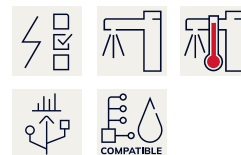
Dimensioni alloggiamento 235 x 1160 x 100 mm (L x A x P)

Il soffione così come lo scomparto batteria comprensivo di batteria e l'alimentatore con cavo di prolunga vanno ordinati a parte.

Dati tecnici

Raccordi supplementari
ATT-WS-BACKFLOWPREVENTER
Circolazione
ATT-WS-COMPA3000O
Connessione alla gettoniera
Disinfezione termica regolata ex fabbrica
Durata erogazione regolata ex fabbrica
con filtro
Tempo di flussaggio regolabile
Principio di funzionamento
ATT-WS-HANDSHOWER
ATT-WS-HYGIENE-FLUSH
Diametro mandata
Dimensione mandata
ATT-WS-LOCKINGMECHANISM
Materiale della copertura
codice materiale involucro
Materiale connessioni
Tempo massimo di flusso
Pressione portata minima

No
Si
No
Si
VIA-EM
24 ore dopo l'ultimo intervento
30 Seconds
Si
Si
Temporizzato elettronico
No
Si
DN 15
G-1-2-A
TOP-NONCERAMIC
Materiale minerale
Miranit
Ottone
255 Seconds
1.5 bar



KWC F5E-Therm Pannello doccia in resina MIRANIT

Modell-Linie: F5E | F5ET2024

Rubinerterie per doccia | Rubinerterie elettroniche per doccia

Durata minima erogazione	1 Seconds
Tipologia della miscelazione	Con termostato
Profondità totale	100 mm
Altezza totale	1,160 mm
Larghezza complessiva	235 mm
ATT-WS-PARAMETERIZATION	REMOTECONTROL
Connessione dell'alimentazione elettrica	6,75 / 12 VDC / A3000 open
Posizione della connessione elettrica	Da sopra sul retro
ATT-WS-POWTYPE	OTHER
ATT-WS-ROSETTES	Si
Interruzione di sicurezza	Si
Tubazione drenaggio doccia	No
ATT-WS-SHOWERHEAD	SEPARATELY
ATT-WS-SHOWERSET	No
Isolamento sonoro	No
Finitura della superficie	Cromato
ATT-WS-SURTREATFIT	POLISHED
ATT-WS-TEMPERATURELIMIT	Si
Disinfezione termica	Si
ATT-WS-TRANSFORMER	No
Tipo di montaggio	Installazione a parete
Funzionamento	Funzionamento a sensore
Tipologia del sensore	Sensore opto-elettronico
Tipologia doccia	Pannello doccia
ATT-WS-VOLFLOWRATE3	0.15 l/s
ATT-WS-WATCON	HOSE
Posizione della connessione idrica	Da sopra sul retro
ATT-WS-WITHSOAPDISH	No
Colore accento	CHROME-GLOSSY
Colore di base	Bianco
teamNumber	811384
sanitasTroeschNumber	6713 361

Accessori necessari



Soffione AQUAJET-Slimline per pannelli doccia e impianti doccia KWC
2030054255



Soffione AQUAJET-Comfort per pannelli e impianti doccia KWC
2030054254



Soffione MÜNCHEN per pannelli e impianti doccia KWC
2030054793



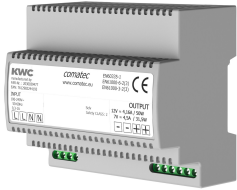
Alloggiamento batteria
360002063
ACEX9023

KWC F5E-Therm Pannello doccia in resina MIRANIT

Modell-Linie: F5E | F5ET2024

Rubinerterie per doccia | Rubinetterie elettroniche per doccia

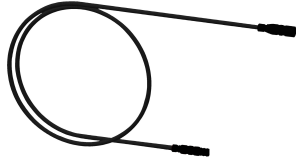
SHAS0011



Alimentatore multiplo 7 - 12V DC

2030039477
ACEX9001

SHAC0011

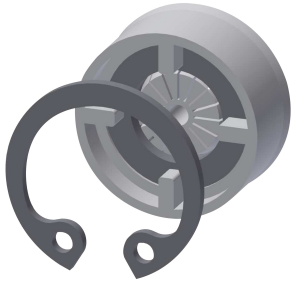


Cavo di prolunga 5 m

2030043814
ACEX9010

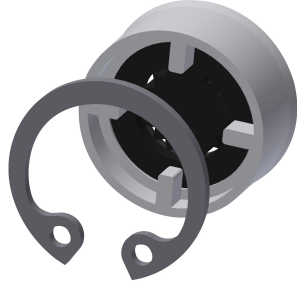
SHMU0011

Accessori opzionali



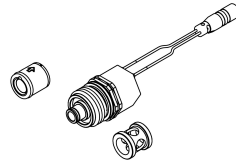
Regolatore di portata 6,0 l/min

2030027586
ESHHE0004



Regolatori di portata 12 l/min

2000104783
ESHHE0002



Set per disinfezione termica

2030057940
ACXT2001



Telecomando bidirezionale

2030036654
ACEX9005



Telecomando con 2 funzioni

2030036849
ACEX9004



Estensione alloggiamento per pannello doccia F5 in resina MIRANIT

2030057071
ACXX2016



Estensione alloggiamento per pannello doccia F5 in resina MIRANIT

2030057072
ACXX2017



Estensione alloggiamento per pannello doccia F5 in resina MIRANIT

2030057073
ACXX2018

KWC F5E-Therm Pannello doccia in resina MIRANIT

Modell-Linie: F5E | F5ET2024
Rubinetterie per doccia | Rubinetterie elettroniche per doccia



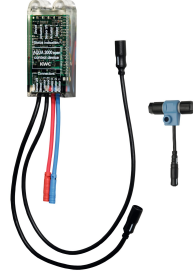
Estensione alloggiamento per pannello doccia F5 in resina MIRANIT

2030057075
ACXX2019



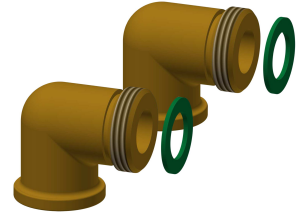
Estensione alloggiamento per pannello doccia F5 in resina MIRANIT

2030057076
ACXX2020



Modulo elettronico EM5 per docce

2030041918
ACET2001



Set connessione per pannello doccia

2000104916
ZSHOW0006



Raccordo per flessibile doccia

2000101441
AQRM928

Pezzi di ricambio



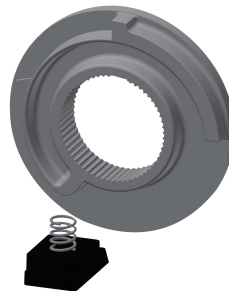
Tappo di copertura

2030031443
ESHOW0059



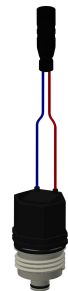
Leva di selezione temperatura

2030047082
ASXT9003



Arresto temperatura per leva

2030003296
EAQLT0003



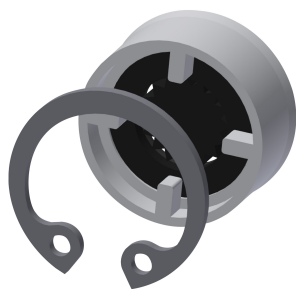
Cartuccia della valvola magnetica

2030003033
EAQFU0001

KWC F5E-Therm Pannello doccia in resina MIRANIT

Modell-Linie: F5E | F5ET2024

Rubinerie per doccia | Rubinetterie elettroniche per doccia



Regolatori di portata 9,0 l/min

2000104782
ESHHE0001



Connecting hose DN10

2030060321
ASXX2007



2030060314
ASXX2005



Disassembly tool

2030047203
ACXX9003



Adapter cable for connection of F5-taps

2030055550
ACEX9012