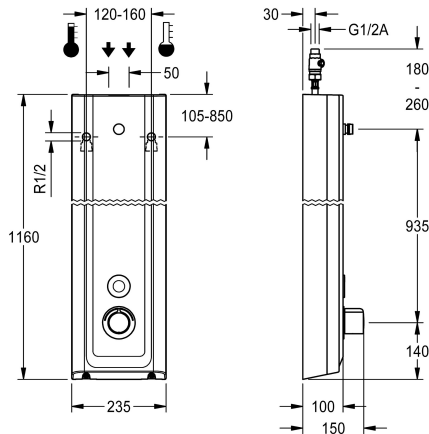


## KWC F5E-Therm Pannello doccia in resina MIRANIT

**Modell-Linie: F5E | F5ET2024**

Rubinerterie per doccia | Rubinetterie elettroniche per doccia



### KWC-No.

**2030056563**

Pannello doccia F5E-Therm in materiale minerale per montaggio a parete con miscelatore termostatico e connessioni per soffione. A comando elettrico, da collegare all'acqua calda e fredda. Blocco funzionale con cartuccia per elettrovalvola integrata, termostato e dispositivo per cartuccia elettrovalvola di bypass opzionale per l'esecuzione di una disinfezione termica comandata da programma. Termostato con impugnatura in metallo e blocco temperatura regolabile e antitorsione. Possibilità di eseguire una disinfezione termica manuale. Costruzione interamente metallica, parti visibili cromate. connessioni per soffione KWC necessariamente separato DN 15 con regolatore del flusso pre-assemblato da 9,0 l/min. Alloggiamento con superficie funzionale rialzata in materiale minerale legato con resina sintetica MIRANIT, con superficie liscia senza pori (resistente a temperature fino a 80 °C), tonalità bianco alpino. Sensore a pulsante comprensivo di

elettronica di comando con funzione di Avvio/arresto e spegnimento per pulizia. Flessibili di collegamento con regolatori del volume d'acqua regolabili con valvola antiritorno e filtro. Flussaggio sanitario attivato 24 ore dopo l'ultimo azionamento e memorizzazione dei dati statistici. Con possibilità di parametrizzazione e comunicazione tramite telecomando bidirezionale disponibile in opzione. Opzione di funzionamento a batteria con batteria al litio 6 V (CR-P2) per valvola o alimentatore separato tramite alimentatore 6,75 V / 12 V CC o gli accessori di sistema AQUA 3000 open.

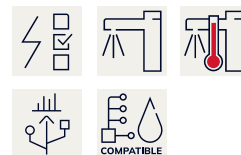
Dimensioni alloggiamento 235 x 1160 x 100 mm (L x A x P)

Il soffione così come lo scomparto batteria comprensivo di batteria e l'alimentatore con cavo di prolunga vanno ordinati a parte.

### Dati tecnici

Raccordi supplementari
ATT-WS-BACKFLOWPREVENTER
Circolazione
ATT-WS-COMPA3000O
Connessione alla gettoniera
Disinfezione termica regolata ex fabbrica
Durata erogazione regolata ex fabbrica
con filtro
Tempo di flussaggio regolabile
Principio di funzionamento
ATT-WS-HANDSHOWER
ATT-WS-HYGIENE-FLUSH
Diametro mandata
Dimensione mandata
ATT-WS-LOCKINGMECHANISM
Materiale della copertura
codice materiale involucro
Materiale connessioni
Tempo massimo di flusso
Pressione portata minima

No
Si
No
Si
VIA-EM
24 ore dopo l'ultimo intervento
30 Seconds
Si
Si
Temporizzato elettronico
No
Si
DN 15
G-1-2-A
TOP-NONCERAMIC
Materiale minerale
Miranit
Ottone
255 Seconds
1.5 bar



## KWC F5E-Therm Pannello doccia in resina MIRANIT

**Modell-Linie: F5E | F5ET2024**

Rubinerterie per doccia | Rubinerterie elettroniche per doccia

Durata minima erogazione	1 Seconds
Tipologia della miscelazione	Con termostato
Profondità totale	100 mm
Altezza totale	1,160 mm
Larghezza complessiva	235 mm
ATT-WS-PARAMETERIZATION	REMOTECONTROL
Connessione dell'alimentazione elettrica	6,75 / 12 VDC / A3000 open
Posizione della connessione elettrica	Da sopra sul retro
ATT-WS-POWTYPE	OTHER
ATT-WS-ROSETTES	Si
Interruzione di sicurezza	Si
Tubazione drenaggio doccia	No
ATT-WS-SHOWERHEAD	SEPARATELY
ATT-WS-SHOWERSET	No
Isolamento sonoro	No
Finitura della superficie	Cromato
ATT-WS-SURTREATFIT	POLISHED
ATT-WS-TEMPERATURELIMIT	Si
Disinfezione termica	Si
ATT-WS-TRANSFORMER	No
Tipo di montaggio	Installazione a parete
Funzionamento	Funzionamento a sensore
Tipologia del sensore	Sensore opto-elettronico
Tipologia doccia	Pannello doccia
ATT-WS-VOLFLOWRATE3	0.15 l/s
ATT-WS-WATCON	HOSE
Posizione della connessione idrica	Da sopra sul retro
ATT-WS-WITHSOAPDISH	No
Colore accento	CHROME-GLOSSY
Colore di base	Bianco

### Accessori necessari



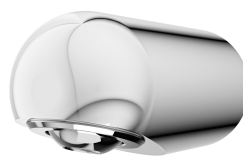
**Soffione AQUAJET-Slimline per pannelli doccia e impianti doccia KWC**

**2030054255**  
SHAS0011



**Soffione AQUAJET-Comfort per pannelli e impianti doccia KWC**

**2030054254**  
SHAC0011



**Soffione MÜNCHEN per pannelli e impianti doccia KWC**

**2030054793**  
SHMU0011



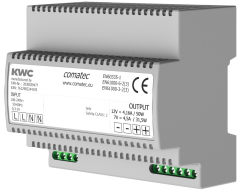
**Alloggiamento batteria**

**360002063**  
ACEX9023

## KWC F5E-Therm Pannello doccia in resina MIRANIT

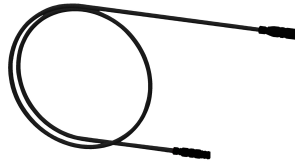
Modell-Linie: F5E | F5ET2024

Rubinerie per doccia | Rubinetterie elettroniche per doccia



Alimentatore multiplo 7 - 12V DC

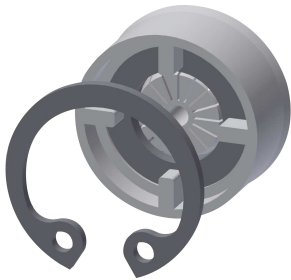
**2030039477**  
ACEX9001



Cavo di prolunga 5 m

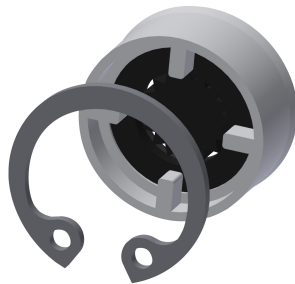
**2030043814**  
ACEX9010

### Accessori opzionali



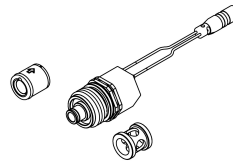
Regolatore di portata 6,0 l/min

**2030027586**  
ESHHE0004



Regolatori di portata 12 l/min

**2000104783**  
ESHHE0002



Set per disinfezione termica

**2030057940**  
ACXT2001



Telecomando bidirezionale

**2030036654**  
ACEX9005



Telecomando con 2 funzioni

**2030036849**  
ACEX9004



Estensione alloggiamento per pannello doccia F5 in resina MIRANIT

**2030057071**  
ACXX2016



Estensione alloggiamento per pannello doccia F5 in resina MIRANIT

**2030057072**  
ACXX2017



Estensione alloggiamento per pannello doccia F5 in resina MIRANIT

**2030057073**  
ACXX2018

## KWC F5E-Therm Pannello doccia in resina MIRANIT

Modell-Linie: F5E | F5ET2024  
Rubinetterie per doccia | Rubinetterie elettroniche per doccia



Estensione alloggiamento per pannello doccia F5 in resina MIRANIT

**2030057075**  
ACXX2019



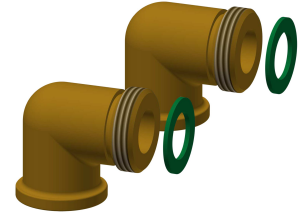
Estensione alloggiamento per pannello doccia F5 in resina MIRANIT

**2030057076**  
ACXX2020



Modulo elettronico EM5 per docce

**2030041918**  
ACET2001



Set connessione per pannello doccia

**2000104916**  
ZSHOW0006



Raccordo per flessibile doccia

**2000101441**  
AQRM928

### Pezzi di ricambio



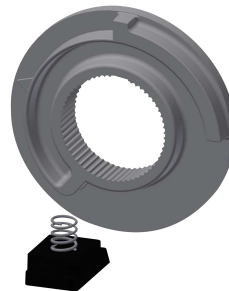
Tappo di copertura

**2030031443**  
ESHOW0059



Leva di selezione temperatura

**2030047082**  
ASXT9003



Arresto temperatura per leva

**2030003296**  
EAQLT0003



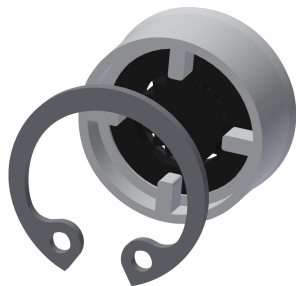
Cartuccia della valvola magnetica

**2030003033**  
EAQFU0001

## KWC F5E-Therm Pannello doccia in resina MIRANIT

**Modell-Linie: F5E | F5ET2024**

Rubinetterie per doccia | Rubinetterie elettroniche per doccia



**Regolatori di portata 9,0 l/min**

---

**2000104782**  
ESHHE0001

---