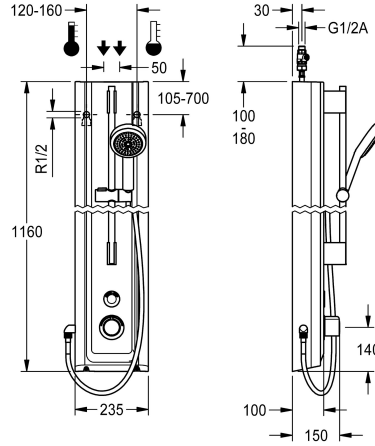


## KWC F5E-Therm Duschpaneel aus MIRANIT mit Handbrausegarnitur

Modell-Linie: F5E | F5ET2025  
Duscharmaturen | Elektronisch gesteuerte Duschen



### KWC-Nr.

2030056573

F5E-Therm Duschpaneel aus Mineralwerkstoff für Aufputzmontage mit Thermostatbatterie und Handbrausegarnitur. Elektronisch gesteuert, zum Anschluss an Warm- und Kaltwasser. Funktionsblock mit integrierter Magnetventilkartusche, Thermostat und Vorrichtung für optionale Bypass-Magnetventilkartusche zur Durchführung einer programmgesteuerten thermischen Desinfektion. Thermostat mit Metallgriff mit einstellbarem und verdrehsicherem Temperaturanschlag und Möglichkeit zur Durchführung einer manuellen thermischen Desinfektion. Ganzmetallausführung, sichtbare Teile poliert verchromt. Vormontierte Brausestange, Messing verchromt, mit höhenverstellbarem Handbrausehalter sowie Handbrause Kunststoff verchromt, Brauseboden mit Regenstrahl, Durchmesser 110 mm, Brauseschlauch 900 mm. Gehäuse mit erhabener Funktionsfläche, aus kunstharzgebundenem Mineralwerkstoff MIRANIT, mit porenfreier, glatter Oberfläche (temperaturbeständig bis 80 °C), Farbton

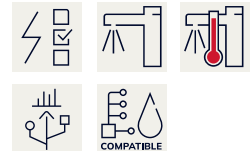
Alpinweiß. Tast-Sensor inklusive Steuerelektronik mit Start/Stopp-Funktion und Reinigungsabschaltung. Anschlusschläuche mit absperrbaren Wassermengenregulierungen mit Rückflussverhinderer und Sieb. Aktivierte Hygienespülung 24 Stunden nach letzter Betätigung und Speicherung von Statistikdaten. Mit Möglichkeit der Parametrierung und Kommunikation über optionale bidirektionale Fernbedienung. Wahlweise für Batteriebetrieb mit 6 V Lithium Batterie (CR-P2) je Armatur oder separate Spannungsversorgung über Netzteil 6,75 V / 12 V DC oder AQUA 3000 open Systemzubehör.

Gehäuseabmessung 235 x 1160 x 100 mm (B x H x T)

Batteriefach inklusive Batterie oder Netzteil zuzüglich Verlängerungskabel muss separat bestellt werden.

### Technische Daten

Zusätzliche Verbindungen	nein
mit Rückflussverhinderer	ja
Zirkulation	nein
A3000 open-kompatibel	ja
Anschluss an Münzkontakgeber	via Elektronikmodul
Voreinstellung Hygienespülung	24 Stunden nach der letzten Betätigung
Voreinstellung Fließzeit	30 Sekunden
mit Filter	ja
Einstellbare Fließzeit	ja
Funktionsprinzip	elektronisch selbstschließend
für Handdusche	ja
Hygienespülung	ja
Nennweite	DN 15
Anschlussgröße	G 1/2 A
Schließmechanismus	Oberteil nicht keramisch
Material Gehäuse	mineralischer Werkstoff
Materialtyp Gehäuse	Miranit
Material Armatur	Messing
Maximale Fließzeit	255 Sekunden



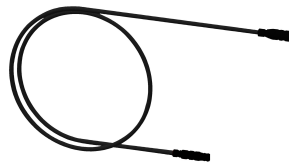
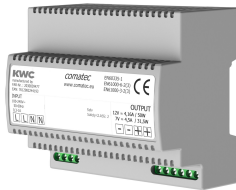
## KWC F5E-Therm Duschpaneel aus MIRANIT mit Handbrausegarnitur

**Modell-Linie: F5E | F5ET2025**

Duscharmaturen | Elektronisch gesteuerte Duschen

Mindestfließdruck	1 bar
Minimale Fließzeit	1 Sekunden
Art der Mischung	mit Thermostat
Gesamttiefe	100 mm
Gesamthöhe	1,160 mm
Gesamtbreite	235 mm
Parametrierung	Fernbedienung
Anschlussspannung	6,75 / 12 V DC / A3000 open
Position des Elektroanschlusses	von oben/hinten
Art der Spannungsversorgung	sonstige
mit Rosetten/Abdeckplatte	ja
Sicherheitsabschaltung	ja
Brauserohrentleerung	nein
mit Brauseset	ja
Schallschutz	nein
Oberflächenbehandlung	verchromt
Oberflächenveredelung Armatur	poliert
Temperaturanschlag	ja
Thermische Desinfektion	ja
mit Trafo/Netzteil	nein
Art der Montage	Wandmontage
Art der Bedienung	Sensorbetätigung
Typ des Sensors	opto-elektronischer Sensor
Art der Duscharmatur	Duschpaneel
Wasseranschluss	Schlauch (Verschraubung)
Position des Wasseranschlusses	von oben/hinten
mit Seifenschale	nein
Akzentfarbe	Chromoptik (glänzend)
Grundfarbe	weiss
teamNumber	0

### Notwendiges Zubehör



#### Batteriefach

**3600002063**  
ACEX9023

#### Netzteil

**2030039477**  
ACEX9001

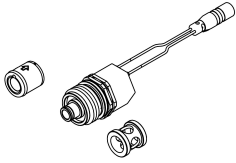
#### Verlängerungskabel 5 m (je Armatur)

**2030043814**  
ACEX9010

## KWC F5E-Therm Duschpaneel aus MIRANIT mit Handbrausegarnitur

Modell-Linie: F5E | F5ET2025  
Duscharmaturen | Elektronisch gesteuerte Duschen

### Optionales Zubehör



#### Set für thermische Desinfektion

**2030057940**  
ACXT2001



#### Bidirektionale Fernbedienung für F3 und F5 Armaturen

**2030036654**  
ACEX9005



#### 2-Tasten-Fernbedienung für F3 und F5 Armaturen

**2030036849**  
ACEX9004



#### Gehäuseverlängerung für F5-Duschpaneele aus MIRANIT

**2030057071**  
ACXX2016



#### Gehäuseverlängerung für F5-Duschpaneele aus MIRANIT

**2030057072**  
ACXX2017



#### Gehäuseverlängerung für F5-Duschpaneele aus MIRANIT

**2030057073**  
ACXX2018



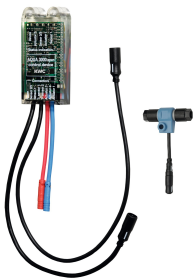
#### Gehäuseverlängerung für F5-Duschpaneele aus MIRANIT

**2030057075**  
ACXX2019



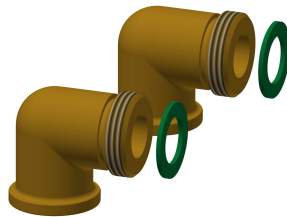
#### Gehäuseverlängerung für F5-Duschpaneele aus MIRANIT

**2030057076**  
ACXX2020



#### Elektronikmodul für F5 Duscharmaturen

**2030041918**  
ACET2001



#### Anschluss-Set für Duschpaneel

**2000104916**  
ZSHOW0006



#### Anschlussadapter

**2000101441**  
AQRM928

### Ersatzteile

## KWC F5E-Therm Duschpaneel aus MIRANIT mit Handbrausegarnitur

Modell-Linie: F5E | F5ET2025  
Duscharmaturen | Elektronisch gesteuerte Duschen



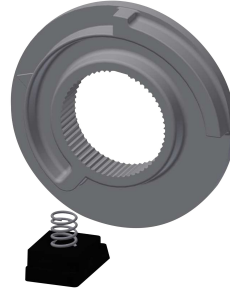
Abdeckplättchen

**2030031443**  
ESHOW0059



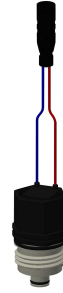
Temperaturwahlgriff

**2030047082**  
ASXT9003



Temperaturanschlag

**2030003296**  
EAQLT0003



Magnetventilkartusche

**2030003033**  
EAQFU0001



Anschluss Schlauch DN 10

**2030060321**  
ASXX2007



**2030060314**  
ASXX2005



Handbrause

**2030051216**  
ACXX2007



Demontagewerkzeug

**2030047203**  
ACXX9003



Adapterkabel für F5-Armaturen

**2030055550**  
ACEX9012