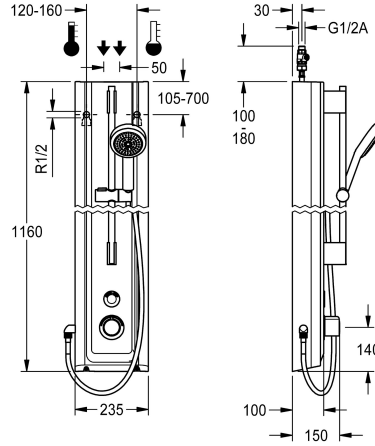


## KWC F5E-Therm

Douchepaneel van mineraal graniet en handdouchegarnituur

Modell-Linie: F5E | F5ET2025

Douches | Elektronisch gestuurde douchekranen



### KWC-No.

2030056573

F5E-Therm douchepaneel van mineraal graniet voor opbouwmontage met thermostaatmengkraan en handdouchegarnituur. Elektronisch gestuurd, voor aansluiting op warm en koud water. Functieblok met geïntegreerde patroon voorzien van magneetklep, thermostaat en inrichting voor optionele bypasspatroon voorzien van magneetklep voor de uitvoering van een programmagestuurde thermische desinfectie. Thermostaat met metalen greep met instelbare en tegen doordraaien beveiligde temperatuuraanslag en mogelijkheid voor de uitvoering van een handmatige thermische desinfectie. Volledig uitgevoerd in metaal, zichtbare delen gepolijst en verchromd. Voorgemonteerde douchestang, met in hoogte verstelbare handdouchehouder en handdouche verchromd kunststof, douchebodem met regenstraal, diameter 110 mm, doucheslang 900 mm, behuizing met hoogwaardig functioneel vlak, van kunststhar gebonden mineraal graniet MIRANIT, met poriënvrij glad oppervlak

(temperatuurbestendig tot 80 °C), kleur alpinewit. Tast-sensor inclusief besturingselektronica met start/stop-functie en reinigungsuitschakeling. Aansluitslangen met afsluitbare debietregelingen met terugslagbegrenzer en zeef. Geactiveerde hygiënische spoeling 24 uur na laatste bediening en opslag van statistische gegevens. Met mogelijkheid voor parametrisatie en communicatie via optionele bidirectionele afstandsbediening. Hygiënische eenheid naar keuze voor batterijvoeding met 6 V-lithiumbatterij (CR-P2) per kraan of aparte voeding via netadapter 6,75 V / 12 V DC of AQUA 3000 open systeemtoebehoor.

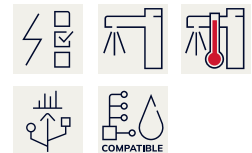
Behuizingafmetingen 235 x 1160 x 100 mm (B x H x D)

Batterijvak incl. batterij of voeding incl. verlengkabel moeten apart worden besteld.

### Technical Data

Extra aansluitingen
ATT-WS-BACKFLOWPREVENTER
Circulatie
ATT-WS-COMPA30000
Verbinding met betaalde waterafgifte
Standaard instelling hygiënespoeling
Standaard looptijd met filter
Instelbare looptijd
Werkingsprincipe
ATT-WS-HANDSHOWER
Hygiënespoeling
Diameter nominaal
Inlaat omvang
ATT-WS-LOCKINGMECHANISM
Materiaal behuizing
materiaalcode omhulsel
Materiaal montage
Maximale looptijd

Neen
Ja
Neen
Ja
VIA-EM
24 uur na de laatste operatie
30 Seconden
Ja
Ja
Elektronisch zelfsluitend
Ja
Ja
DN 15
G-1-2-A
TOP-NONCERAMIC
Mineraal materiaal
Miranit
Messing
255 Seconden



## KWC F5E-Therm

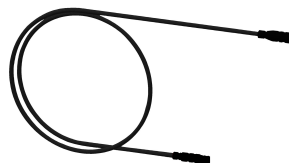
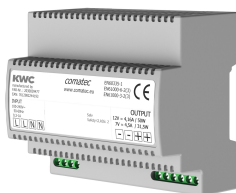
Douchepaneel van mineraal graniet en handdouchegarnituur

### Modell-Linie: F5E | F5ET2025

Douches | Elektronisch gestuurde douchekranen

Minimum dynamische druk	1 bar
Minimale looptijd	1 Seconden
Type menging	Met thermostaat
Totale diepte	100 mm
Totale hoogte	1,160 mm
Totale breedte	235 mm
ATT-WS-PARAMETERIZATION	REMOTECONTROL
Voedingsspanning	6,75 / 12 V DC / A3000 open
Spanningsaansluiting	Van bovenkant / zijkant
ATT-WS-POWTYPE	OTHER
ATT-WS-ROSETTES	Ja
Veiligheidsuitschakeling	Ja
Douchepijp spui	Neen
ATT-WS-SHOWERSET	Ja
Geluidsisolatie	Neen
Oppervlaktebehandeling	Verchroomd
ATT-WS-SURTREATFIT	POLISHED
ATT-WS-TEMPERATURELIMIT	Ja
Thermische desinfectie	Ja
ATT-WS-TRANSFORMER	Neen
Type montage	Wandmontage
Type bediening	SENSOR-OPERATION
Type sensor	Opto-elektronische sensor
Type douche	Douchepaneel
ATT-WS-WATCON	HOSE
Positie van wateraansluiting	Van bovenkant / zijkant
ATT-WS-WITHSOAPDISH	Neen
Accentkleur	CHROME-GLOSSY
Basiskleur	Wit

### Vereiste toebehoren



#### Batterijvak

**3600002063**  
ACEX9023

#### Power supply unit

**2030039477**  
ACEX9001

#### Verlengkabel 5 m

**2030043814**  
ACEX9010

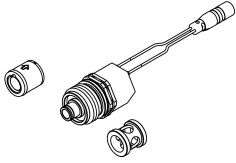
### Optionele toebehoren

## KWC F5E-Therm

Douchepaneel van mineraal graniet en handdouchegarnituur

Modell-Linie: F5E | F5ET2025

Douches | Elektronisch gestuurde douchekranen



### Set voor thermische desinfectie

**2030057940**  
ACXT2001



### Bidirectionele afstandsbediening

**2030036654**  
ACEX9005



### Afstandsbediening

**2030036849**  
ACEX9004



### Behuizingsverlenging van roestvrij staal voor F5-douchepanelen van MIRANIT

**2030057071**  
ACXX2016



### Behuizingsverlenging voor F5-douchepanelen van mineraal graniet MIRANIT

**2030057072**  
ACXX2017



### Housing extension for F5 shower panels made of MIRANIT

**2030057073**  
ACXX2018



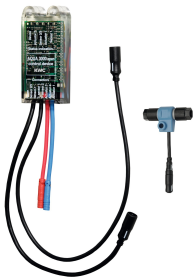
### Behuizingsverlenging voor F5-douchepanelen van mineraal graniet MIRANIT

**2030057075**  
ACXX2019



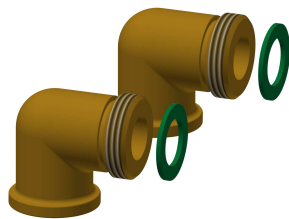
### Housing extension for F5 shower panels made of MIRANIT

**2030057076**  
ACXX2020



### Elektronische module voor F5 douchekranen

**2030041918**  
ACET2001



### Aansluitset voor douchepaneel

**2000104916**  
ZSHOW0006



### Aansluitstuk

**2000101441**  
AQRM928

## Reserve onderdelen

## KWC F5E-Therm

Douchepaneel van mineraal graniet en handdouchegarnituur

Modell-Linie: F5E | F5ET2025

Douches | Elektronisch gestuurde douchekranen



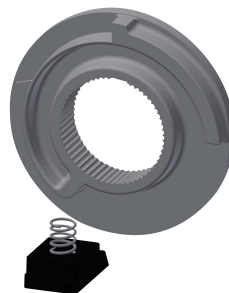
**Afdekplaatjes**

**2030031443**  
ESHOW0059



**Temperatuurhendel**

**2030047082**  
ASXT9003



**Temperatuuraanslag**

**2030003296**  
EAQLT0003



**Magneetventielpatroon**

**2030003033**  
EAQFU0001



**Handdouche**

**2030051216**  
ACXX2007