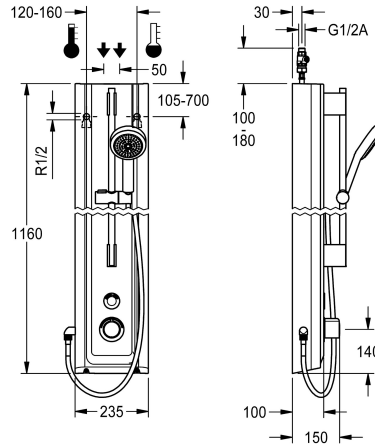


KWC F5E-Therm

Panel natryskowy z tworzywa mineralnego MIRANIT ze słuchawką natryskową

Modell-Linie: F5E | F5ET2025

Armatura natryskowa | Armatura z samozamykającymi zaworami elektronicznymi



KWC-No.

2030056573

Panel natryskowy F5E-Therm z kompozytu mineralnego do montażu natynkowego z baterią termostatyczną i słuchawką natryskową. Sterowanie elektroniczne, do połączenia do ciepłej i zimnej wody. Blok funkcyjny zintegrowany z wkładem z zaworem elektromagnetycznym, termostatem i mechanizmem do opcjonalnego wkładu obejściowego z zaworem elektromagnetycznym do przeprowadzania sterowanej programem dezynfekcji termicznej. Termostat z uchwytem metalowym z regulowanym ogranicznikiem temperatury zabezpieczonym przed przekreśleniem, możliwość przeprowadzania ręcznej dezynfekcji termicznej. Całość wykonana z metalu, elementy widoczne z powłoką chromowaną na wysoki połysk. Wstępnie zmontowany drążek natryskowy z mosiądzu chromowanego, z uchwytem na słuchawkę o regulowanej wysokości, jak również chromowaną słuchawkę natryskową z tworzywa sztucznego ze strumieniem w postaci deszczownicy, średnica 110 mm oraz węże natryskowym 900 mm. Obudowa z lekko wysuniętą powierzchnią funkcjonalną do obsługi armatury, ze

związanej żywicą kompozytu mineralnego MIRANIT, o gładkiej pozbawionej porów powierzchni (odporna na temperaturę do 80°C), kolor biel alpejska. Czujnik przycisku wraz z elektroniką sterującą z funkcją start/stop i aktywacją płukania higienicznego. Wężyki przyłączeniowe z zamkniętym regulatorem przepływu wody, zaworkami zwrotnymi i sitkami. Aktywacja płukania higienicznego po 24 godzinach od ostatniego uruchomienia i przechowywanie danych statystycznych. Możliwość konfiguracji i komunikacji za pomocą opcjonalnego dwukierunkowego pilota. Do zasilania bateryjnego za pomocą baterii litowej 6 V (CR-P2) na armaturę, poprzez zasilacz 6,75 V / 12 V DC lub wyposażenie systemowe AQUA 3000 open.

Wymiary obudowy 235 x 1160 x 100 mm (szer. x wys. x głęb.)

Pojemnik na baterię i baterię lub zasilacz i przedłużacz, należy zamówić osobno.

Dane techniczne

Dodatkowe połączenia

ATT-WS-BACKFLOWPREVENTER

Cyrkulacja

ATT-WS-COMPA30000

Połączenie z dozownikiem odpłatnego udostępniania wody

Wstępne ustawienia spłukiwanie higienicznego

Wstępne ustawienie czasu przepływu

z filtrem

Czas przepływu możliwy do ustawienia

Zasada funkcjonowania

ATT-WS-HANDSHOWER

Płukanie higieniczne

Średnica nominalna

Średnica dopływu

ATT-WS-LOCKINGMECHANISM

Materiał obudowy

kod materiałowy obudowy

Materiał złączki

Nie

Tak

Nie

Tak

VIA-EM

24 godziny po ostatniej operacji

30 Sekundy

Tak

Tak

ELECTRONIX-C

Tak

Tak

DN 15

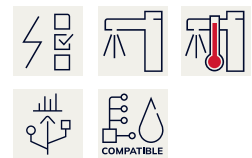
G-1-2-A

TOP-NONCERAMIC

Materiał mineralny

Miranit

Mosiądz



KWC F5E-Therm

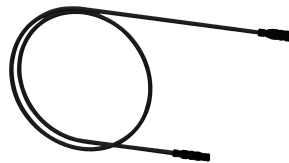
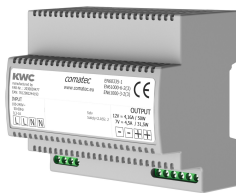
Panel natryskowy z tworzywa mineralnego MIRANIT ze słuchawką natryskową

Modell-Linie: F5E | F5ET2025

Armatura natryskowa | Armatura z samozamykającymi zaworami elektronicznymi

Maksymalny czas przepływu	255 Sekundy
Wymagane ciśnienie robocze	1 bar
Minimalny czas przepływu	1 Sekundy
Sposób mieszania	Z termostatem
Łączna głębokość	100 mm
Łączna wysokość	1,160 mm
Łączna szerokość	235 mm
ATT-WS-PARAMETERIZATION	REMOTECONTROL
Napięcie przyłączeniowe	6,75 / 12 VDC / A3000 open
Umieszczenie zasilania w energię elektryczną	Z góry / z tyłu
ATT-WS-POWTYPE	OTHER
ATT-WS-ROSETTES	Tak
Wyłączenie awaryjne	Tak
Rura spustowa prysznicza	Nie
ATT-WS-SHOWERSET	Tak
Izolacja akustyczna	Nie
Wykończenie powierzchni	Chromowany
ATT-WS-SURTREATFIT	POLISHED
ATT-WS-TEMPERATURELIMIT	Tak
Dezynfekcja termiczna	Tak
ATT-WS-TRANSFORMER	Nie
Rodzaj montażu	Montaż naścienny
Rodzaj obsługi	SENSOR-OPERATION
Rodzaj czujnika	Czujnik opto-elektroniczny
Rodzaje natrysków	Panel natryskowy
ATT-WS-WATCON	HOSE
Umieszczenie zasilania w wodę	Z góry / z tyłu
ATT-WS-WITHSOAPDISH	Nie
Akcent kolorystyczny	CHROME-GLOSSY
Kolor podstawowy	Biały

Niezbędne akcesoria



Pojemnik na baterię

3600002063
ACEX9023

Zasilacz

2030039477
ACEX9001

Kabel przedłużający 5 m

2030043814
ACEX9010

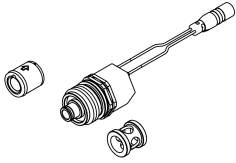
KWC F5E-Therm

Panel natryskowy z tworzywa mineralnego MIRANIT ze słuchawką natryskową

Modell-Linie: F5E | F5ET2025

Armatura natryskowa | Armatura z samozamykającymi zaworami elektronicznymi

Akcesoria opcjonalne



Zestaw do dezynfekcji termicznej

2030057940
ACXT2001



Dwukierunkowy pilot do armatury F3 i F5

2030036654
ACEX9005



Pilot 2-przyciskowy do armatury F3 i F5

2030036849
ACEX9004



Przedłużenie obudowy do paneli natryskowych F5 z tworzywa mineralnego MIRANIT

2030057071
ACXX2016



Przedłużenie obudowy do paneli natryskowych F5 z tworzywa mineralnego MIRANIT

2030057072
ACXX2017



Przedłużenie obudowy do paneli natryskowych F5 z tworzywa mineralnego MIRANIT

2030057073
ACXX2018



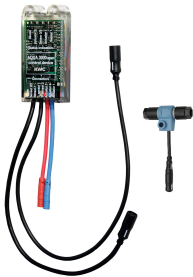
Przedłużenie obudowy do paneli natryskowych F5 z tworzywa mineralnego MIRANIT

2030057075
ACXX2019



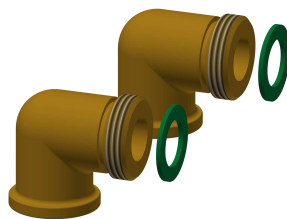
Przedłużenie obudowy do paneli natryskowych F5 z tworzywa mineralnego MIRANIT

2030057076
ACXX2020



Moduł elektroniczny do armatury natryskowej F5

2030041918
ACET2001



Zestaw przyłączeniowy do panelu natryskowego

2000104916
ZSHOW0006



Adapter przyłączeniowy

2000101441
AQRM928

KWC F5E-Therm

Panel natryskowy z tworzywa mineralnego MIRANIT ze słuchawką natryskową

Modell-Linie: F5E | F5ET2025

Armatura natryskowa | Armatura z samozamykającymi zaworami elektronicznymi

Części zamienne



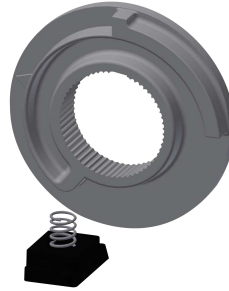
Płytkę maskującą

2030031443
ESHOW0059



Pokrętkę ustawiania temperatury

2030047082
ASXT9003



Pierścień ograniczający

2030003296
EAQLT0003



Kartusz z zaworem elektromagnetycznym

2030003033
EAQFU0001



Słuchawkę natryskową

2030051216
ACXX2007