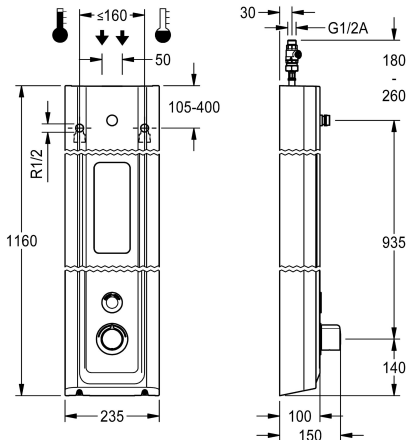


## KWC F5E-Therm

Sprchový panel z materiálu MIRANIT s odkládací poličkou na sprchový gel

Modell-Linie: F5E | F5ET2026

Sprchové armatury | Elektronicky řízené sprchy



### KWC-No.

2030056574

F5E-Therm - sprchový panel z minerálního materiálu k montáži na omítku s termostatickou baterií a připojovacím hrdlem pro sprchovou hlavici. S elektronickým řízením, k připojení na teplou a studenou vodu. Funkční blok s integrovanou kartuší a elektromagnetickým ventilem, termostatem a zařízením pro volitelnou kartuši s obtokovým elektromagnetickým ventilem k provádění termické dezinfekce řízené programem. Termostát s kovovou rukojetí s nastavitelným teplotním dorazem a pojistkou proti přetočení, s možností ručně prováděné termické dezinfekce. Celokovové provedení, viditelné části leštěné chromované. Připojovací hrdlo pro samostatně opatřenou sprchovou hlavici KWC DN 15 s předmontovaným regulátorem průtoku 9,0 l/min. Plášť s mírně vystouplou funkční plochou a beze spár vytvarovanou odkládací poličkou na sprchový gel, z minerálního materiálu MIRANIT pojeného syntetickou pryskyřicí, s hladkým povrchem bez

pórů (odolný vůči teplotám do 80 °C), barva alpská bílá. Dotykový senzor včetně řídicí elektroniky s funkcí start/stop a vypnutí kvůli čištění. Připojovací hadice s uzavíratelnou regulací množství vody se zábranou zpětného toku a sítkem. Aktivované hygienické proplachování 24 hodin po posledním použití a ukládání statistických údajů. S možností nastavení funkčních parametrů a komunikace pomocí volitelného obousměrného dálkového ovládání. Volitelně pro bateriový provoz s lithiovou baterií 6 V (CR-P2) na jednu armaturu nebo samostatné elektrické napájení pomocí síťového zdroje 6,75 V / 12 V DC nebo systémového příslušenství AQUA 3000 open.

Rozměry pláště 235 x 1160 x 100 mm (š x v x h)  
Sprchová hadice a příhrádka na baterii včetně baterie nebo síťový zdroj a prodlužovací kabel se musí objednat zvlášť.

### Technické údaje

Dodatečná spojení

ATT-WS-BACKFLOWPREVENTER

Cirkulace

ATT-WS-COMPA30000

Připojení s placeným zásobníkem vody

Nastavené automatické hygienické proplachování

Nastavená doba průtoku

s filtrem

Nastavitelná doba průtoku

Ovládání

ATT-WS-HANDSHOWER

ATT-WS-HYGIENE-FLUSH

Nominální průměr

Velikost přívodní trubky

ATT-WS-LOCKINGMECHANISM

Materiál pouzdra/krytu

Kód materiálu pouzdra/krytu

Materiál armatury

Maximální doba průtoku

Minimální tlak průtoku

Ne

ano

Ne

ano

VIA-EM

24 hodin po posledním použití

30 Sekundy

ano

ano

electronically self-closing

Ne

ano

DN 15

G-1-2-A

TOP-NONCERAMIC

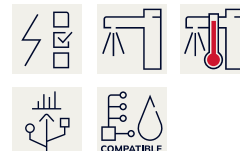
minerální materiál

Miranit

mosaz

255 Sekundy

1.5 bar



## KWC F5E-Therm

Sprchový panel z materiálu MIRANIT s odkládací políčkou na sprchový gel

**Modell-Linie: F5E | F5ET2026**

Sprchové armatury | Elektronicky řízené sprchy

|   |                            |
|---|----------------------------|
| Minimální doba průtoku                  | 1 Sekundy                  |
| Typ směšování                           | s termostatem              |
| Celková hloubka                         | 100 mm                     |
| Celková výška                           | 1,160 mm                   |
| Celková šířka                           | 235 mm                     |
| ATT-WS-PARAMETERIZATION                 | REMOTECONTROL              |
| Napájení                                | 6,75 / 12 VDC / A3000 open |
| Umístění elektrické přípojky            | shora / od zadní strany    |
| ATT-WS-POWTYPE                          | OTHER                      |
| ATT-WS-ROSETTES                         | ano                        |
| Bezpečnostní vypnutí                    | ano                        |
| Automaticky vypouštěné sprchové potrubí | Ne                         |
| ATT-WS-SHOWERHEAD                       | SEPARATELY                 |
| ATT-WS-SHOWERSET                        | Ne                         |
| Zvuková izolace                         | Ne                         |
| Povrchová úprava armatury               | chromovaný                 |
| ATT-WS-SURTREATFIT                      | POLISHED                   |
| ATT-WS-TEMPERATURELIMIT                 | ano                        |
| Termická dezinfekce                     | ano                        |
| ATT-WS-TRANSFORMER                      | Ne                         |
| Způsob montáže                          | montáž na stěnu            |
| Ovládání                                | senzor                     |
| Typ senzoru                             | optoelektronický senzor    |
| Typ sprchy                              | sprchový panel             |
| ATT-WS-VOLFLOWRATE3                     | 0.15 l/s                   |
| ATT-WS-WATCON                           | hadice                     |
| Umístění vodovodní přípojky             | shora / od zadní strany    |
| ATT-WS-WITHSOAPDISH                     | INTEGRATED                 |
| Barevné varianty                        | CHROME-GLOSSY              |
| Základní barva                          | bílá                       |

### Nezbytné příslušenství



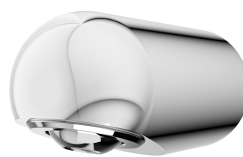
**AQUAJET-Slimline Sprchová hlavice pro sprchové panely F5**

**2030054255**  
SHAS0011



**AQUAJET-Comfort Sprchová hlavice pro sprchové panely F5**

**2030054254**  
SHAC0011



**MÜNCHEN Sprchová hlavice pro sprchové panely F5**

**2030054793**  
SHMU0011



**Příhrádka na baterii**

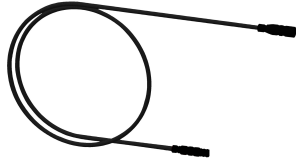
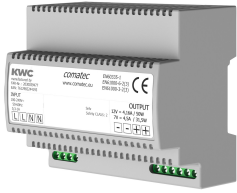
**3600002063**  
ACEX9023

## KWC F5E-Therm

Sprchový panel z materiálu MIRANIT s odkládací políčkou na sprchový gel

Modell-Linie: F5E | F5ET2026

Sprchové armatury | Elektronicky řízené sprchy



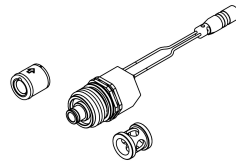
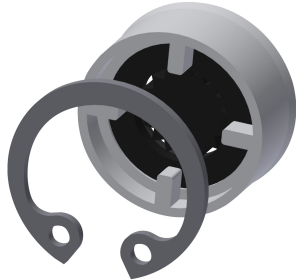
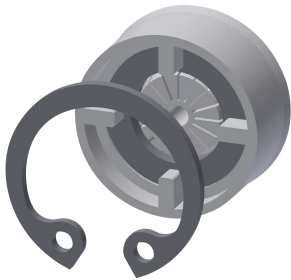
### Síťový zdroj

**2030039477**  
ACEX9001

### Prodlužovací kabel 5 m

**2030043814**  
ACEX9010

### Volitelné příslušenství



### Regulátor průtoku 6 l/min

**2030027586**  
ESHHE0004

### Regulátor průtoku 12,0 l/min

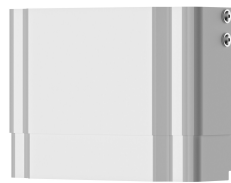
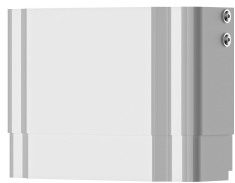
**2000104783**  
ESHHE0002

### Sada pro termickou dezinfekci

**2030057940**  
ACXT2001

### Obousměrné dálkové ovládnání pro armatury F3 a F5

**2030036654**  
ACEX9005



### Dvoutlačítkové dálkové ovládnání pro armatury f3 a f5

**2030036849**  
ACEX9004

### Prodloužení pláště pro sprchové panely F5 z materiálu MIRANIT

**2030057071**  
ACXX2016

### Prodloužení pláště pro sprchové panely F5 z materiálu MIRANIT

**2030057072**  
ACXX2017

### Prodloužení pláště pro sprchové panely F5 z materiálu MIRANIT

**2030057073**  
ACXX2018

## KWC F5E-Therm

Sprchový panel z materiálu MIRANIT s odkládací poličkou na sprchový gel

Modell-Linie: F5E | F5ET2026

Sprchové armatury | Elektronicky řízené sprchy



Prodloužení pláště pro sprchové panely F5 z materiálu MIRANIT

**2030057075**  
ACXX2019



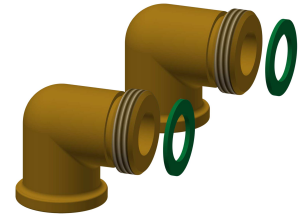
Prodloužení pláště pro sprchové panely F5 z materiálu MIRANIT

**2030057076**  
ACXX2020



Elektronický modul EM5 pro sprchové armatury F5

**2030041918**  
ACET2001



Připojovací sada

**2000104916**  
ZSHOW0006



Připojovací adaptér

**2000101441**  
AQRM928

### Náhradní díly



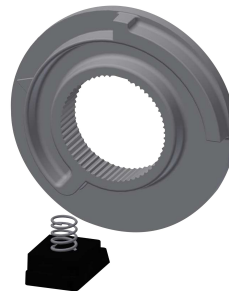
Krycí destičky

**2030031443**  
ESHOW0059



Rukojeť teplotního voliče

**2030047082**  
ASXT9003



Teplotní doraz

**2030003296**  
EAQLT0003



Kartuše s obtokovým elektromagnetickým ventilem

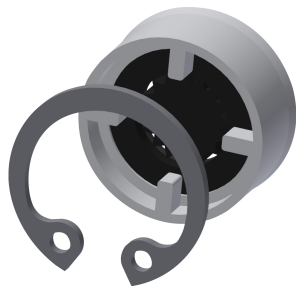
**2030003033**  
EAQFU0001

## KWC F5E-Therm

Sprchový panel z materiálu MIRANIT s odkládací poličkou na sprchový gel

**Modell-Linie: F5E | F5ET2026**

Sprchové armatury | Elektronicky řízené sprchy



**Regulátor průtoku 9,0 l/min**

---

**2000104782**  
ESHHE0001

---