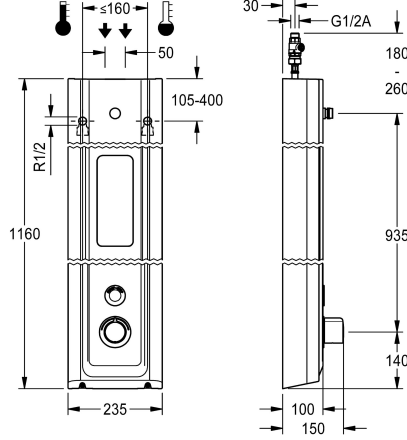


KWC F5E-Therm

Panel natryskowy z tworzywa mineralnego MIRANIT z półką na żel pod prysznic

Modell-Linie: F5E | F5ET2026

Armatura natryskowa | Armatura z samozamykającymi zaworami elektronicznymi



KWC-No.

2030056574

Panel natryskowy F5E-Therm z kompozytu mineralnego do montażu natynkowego z baterią termostatyczną i króćcem przyłączeniowym głowicy natryskowej. Sterowanie elektroniczne, do podłączenia do ciepłej i zimnej wody. Blok funkcyjny zintegrowany z wkładem z zaworem elektromagnetycznym, termostatem i mechanizmem do opcjonalnego wkładu obejściowego z zaworem elektromagnetycznym do przeprowadzania sterowanej programem dezynfekcji termicznej. Termostat z uchwytem metalowym z regulowanym ogranicznikiem temperatury zabezpieczonym przed przekreśleniem, możliwość przeprowadzania ręcznej dezynfekcji termicznej. Całość wykonana z metalu, elementy widoczne z powłoką chromowaną na wysoki połysk. Króciec przyłączeniowy zamawianej osobno głowicy natryskowej KWC DN 15 z zamontowanym fabrycznie regulatorem przepływu 9.0 l/min. Obudowa z lekko wysuniętą powierzchnią funkcjonalną do obsługi armatury, ze związanego żywicy

kompozytu mineralnego MIRANIT, o gładkiej pozbawionej porów powierzchni (odpomej na temperaturę do 80°C), kolor biel alpejska. Czujnik przycisku wraz z elektroniką sterującą z funkcją start/stop i aktywacją płukania higienicznego. Wężyki przyłączeniowe z zamkniętym regulatorem przepływu wody, zaworkami zwrotnymi i sitkami. Aktywacja płukania higienicznego po 24 godzinach od ostatniego uruchomienia i przechowywanie danych statystycznych. Możliwość konfiguracji i komunikacji za pomocą opcjonalnego dwukierunkowego pilota. Do zasilania baterijnego za pomocą baterii litowej 6 V (CR-P2) na armaturę, poprzez zasilacz 6,75 V / 12 V DC lub wyposażenie systemowe AQUA 3000 open.

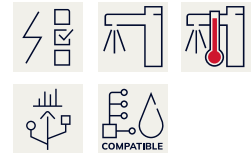
Wymiary obudowy 235 x 1160 x 100 mm (szer. x wys. x głęb.)

Głowicę natryskową, pojemnik na baterię i baterię lub zasilacz i przedłużacz, należy zamówić osobno.

Dane techniczne

Dodatkowe połączenia
ATT-WS-BACKFLOWPREVENTER
Cyrkulacja
ATT-WS-COMPA30000
Połączenie z dozownikiem odpłatnego udostępniania wody
Wstępne ustawienia spłukiwanie higienicznego
Wstępne ustawienie czasu przepływu z filtrem
Czas przepływu możliwy do ustawienia
Zasada funkcjonowania
ATT-WS-HANDSHOWER
Płukanie higieniczne
Średnica nominalna
Średnica dopływu
ATT-WS-LOCKINGMECHANISM
Materiał obudowy
kod materiałowy obudowy
Materiał złączki
Maksymalny czas przepływu

Nie
Tak
Nie
Tak
VIA-EM
24 godziny po ostatniej operacji
30 Sekundy
Tak
Tak
ELECTRONIX-C
Nie
Tak
DN 15
G-1-2-A
TOP-NONCERAMIC
Materiał mineralny
Miranit
Mosiądz
255 Sekundy



KWC F5E-Therm

Panel natryskowy z tworzywa mineralnego MIRANIT z półką na żel pod prysznic

Modell-Linie: F5E | F5ET2026

Armatura natryskowa | Armatura z samozamykającymi zaworami elektronicznymi

Wymagane ciśnienie robocze	1,5 bar
Minimalny czas przepływu	1 Sekundy
Sposób mieszania	Z termostatem
Łączna głębokość	100 mm
Łączna wysokość	1,160 mm
Łączna szerokość	235 mm
ATT-WS-PARAMETERIZATION	REMOTECONTROL
Napięcie przyłączeniowe	6,75 / 12 V DC / A3000 open
Umieszczenie zasilania w energię elektryczną	Z góry / z tyłu
ATT-WS-POWTYPE	OTHER
ATT-WS-ROSETTES	Tak
Wyłączenie awaryjne	Tak
Rura spustowa prysznicza	Nie
ATT-WS-SHOWERHEAD	SEPARATELY
ATT-WS-SHOWERSET	Nie
Izolacja akustyczna	Nie
Wykończenie powierzchni	Chromowany
ATT-WS-SURTREATFIT	POLISHED
ATT-WS-TEMPERATURELIMIT	Tak
Dezynfekcja termiczna	Tak
ATT-WS-TRANSFORMER	Nie
Rodzaj montażu	Montaż naścienny
Rodzaj obsługi	SENSOR-OPERATION
Rodzaj czujnika	Czujnik opto-elektroniczny
Rodzaje natrysków	Panel natryskowy
ATT-WS-VOLFLOWRATE3	0,15 l/s
ATT-WS-WATCON	HOSE
Umieszczenie zasilania w wodę	Z góry / z tyłu
ATT-WS-WITHSOAPDISH	INTEGRATED
Akcent kolorystyczny	CHROME-GLOSSY
Kolor podstawowy	Biały

Niezbędne akcesoria



AQUAJET-Slimline Głowica natryskowa do paneli i armatur natryskowych KWC

2030054255
SHAS0011



AQUAJET-Comfort Głowica natryskowa do paneli i armatur natryskowych KWC

2030054254
SHAC0011



MÜNCHEN Głowica natryskowa do paneli i armatur natryskowych KWC

2030054793
SHMU0011



Pojemnik na baterię

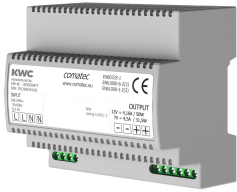
360002063
ACEX9023

KWC F5E-Therm

Panel natryskowy z tworzywa mineralnego MIRANIT z półką na żel pod prysznic

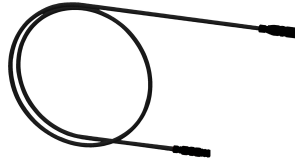
Modell-Linie: F5E | F5ET2026

Armatura natryskowa | Armatura z samozamykającymi zaworami elektronicznymi



Zasilacz

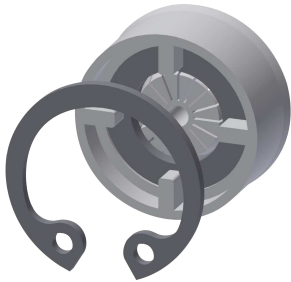
2030039477
ACEX9001



Kabel przedłużający 5 m

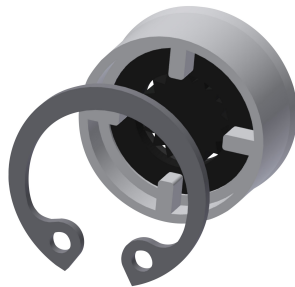
2030043814
ACEX9010

Akcesoria opcjonalne



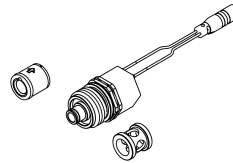
Regulator przepływu 6 l/min

2030027586
ESHHE0004



Regulator przepływu 12,0 l/min

2000104783
ESHHE0002



Zestaw do dezynfekcji termicznej

2030057940
ACXT2001



Dwukierunkowy pilot do armatury F3 i F5

2030036654
ACEX9005



Pilot 2-przyciskowy do armatury F3 i F5

2030036849
ACEX9004



Przedłużenie obudowy do paneli natryskowych F5 z tworzywa mineralnego MIRANIT

2030057071
ACXX2016



Przedłużenie obudowy do paneli natryskowych F5 z tworzywa mineralnego MIRANIT

2030057072
ACXX2017



Przedłużenie obudowy do paneli natryskowych F5 z tworzywa mineralnego MIRANIT

2030057073
ACXX2018

KWC F5E-Therm

Panel natryskowy z tworzywa mineralnego MIRANIT z półką na żel pod prysznic

Modell-Linie: F5E | F5ET2026

Armatura natryskowa | Armatura z samozamykającymi zaworami elektronicznymi



Przedłużenie obudowy do paneli natryskowych F5 z tworzywa mineralnego MIRANIT

2030057075
ACXX2019



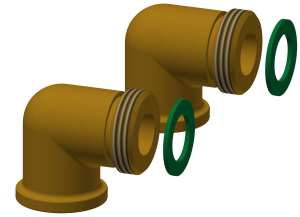
Przedłużenie obudowy do paneli natryskowych F5 z tworzywa mineralnego MIRANIT

2030057076
ACXX2020



Moduł elektroniczny do armatury natryskowej F5

2030041918
ACET2001



Zestaw przyłączeniowy do panelu natryskowego

2000104916
ZSHOW0006



Adapter przyłączeniowy

2000101441
AQRM928

Części zamienne



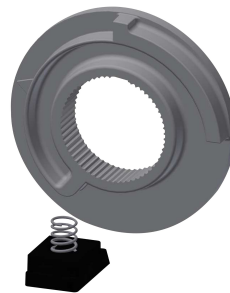
Płytkę maskującą

2030031443
ESHOW0059



Pokrętko ustawiania temperatury

2030047082
ASXT9003



Pierścień ograniczający

2030003296
EAQLT0003



Kartusz z zaworem elektromagnetycznym

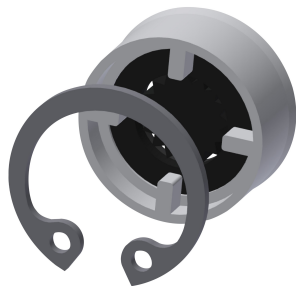
2030003033
EAQFU0001

KWC F5E-Therm

Panel natryskowy z tworzywa mineralnego MIRANIT z półką na żel pod prysznic

Modell-Linie: F5E | F5ET2026

Armatura natryskowa | Armatura z samozamykającymi zaworami elektronicznymi



Regulator przepływu 9,0 l/min

2000104782
ESHHE0001
