

#### KWC-No.

2030054248

2030056581

avec vidange automatique du tuyau de douche

#### Tuyau de vidage de douche

Non

Oui

Panneau de douche F5S-Mix en acier inox pour montage en saillie avec mitigeur monocommande à fermeture automatique DN 15 et raccord pour pomme de douche. Cartouche mélangeuse à fermeture automatique FRAMIC, à commande hydraulique, nécessitant peu de maintenance et sans stagnation, avec technique à disques de céramique, fermant automatiquement, indépendante de la pression de débit grâce à la construction à fluides séparés. Durée d'écoulement réglable en continu. Avec butée de température réglable et sans torsion possible. Pour le raccordement sur les arrivées d'eau chaude et d'eau froide. Robinetterie entièrement

métallique, parties visibles polies et chromées. Raccord DN 15 pour pomme de douche KWC (non fournie) avec régulateur de débit prémonté 9,0 l/min. Corps en acier inoxydable et extrémités en plastique. Flexibles de raccordement à régulateur de débit verrouillable avec clapet anti-retour et filtre. Exécution avec vidage automatique du tuyau de douche.

Dimensions du boîtier 235 x 1160 x 90 mm (L x H x P)

La pomme de douche doit être commandée séparément.

#### Données techniques

Connexions supplémentaires

ATT-WS-BACKFLOWPREVENTER

Circulation

ATT-WS-COMPA30000

Connexion avec distributeur d'eau payante

avec filtre

Durée d'écoulement réglable

Principe de fonctionnement

ATT-WS-HANDSHOWER

ATT-WS-HYGIENE-FLUSH

Diamètre intérieur

Taille de l'alimentation

ATT-WS-LOCKINGMECHANISM

Matière du boîtier

Code matériel du boîtier

Matière de l'installation

Durée maximale de rinçage

Pression dynamique minimale

Durée d'écoulement minimum

Type de mélangeur

Profondeur totale

Non

Oui

Non

Non

Pas possible

Oui

Oui

Fermeture automatique hydraulique

Non

Non

DN 15

G-1-2-A

TOP-CERAMIC

Acier inoxydable

1.4301

Laiton

35 Secondes

1.5 Bar

5 Secondes

Oui

90 mm



## KWC

### Panneau de douche F5S-Mix en acier inoxydable

Modell-Linie: F5S | F5SM2014

Douches | Douches à commande hydraulique

Hauteur totale	1,160 mm
Largeur totale	235 mm
ATT-WS-ROSETTES	Oui
Arrêt de sécurité	Non
Tuyau de vidage de douche	Oui
ATT-WS-SHOWERHEAD	SEPARATELY
ATT-WS-SHOWERSET	Non
Isolation sonore	Non
Finition de surface	Chromé
ATT-WS-SURTREATFIT	POLISHED
ATT-WS-TEMPERATURELIMIT	Oui
Désinfection thermique	Non
Type de montage	Montage mural
Type d'opération	Opération manuelle
Type de douches	Panneau de douche
ATT-WS-VOLFLOWRATE3	0.15 l/s
ATT-WS-WATCON	HOSE
Position de la connexion de l'eau	En haut / de l'autre côté
ATT-WS-WITHSOAPDISH	Non
Couleur d'accent	CHROME-GLOSSY
Couleur de base	Acier inoxydable
teamNumber	0

#### Accessoires nécessaires



**Pomme de douche AQUAJET-Slimline pour panneaux et installations de douche KWC**

**2030054255**  
SHAS0011



**Pomme de douche AQUAJET-Comfort pour panneaux et installations de douche KWC**

**2030054254**  
SHAC0011



**Pomme de douche MÜNCHEN pour panneaux et installations de douche KWC**

**2030054793**  
SHMU0011

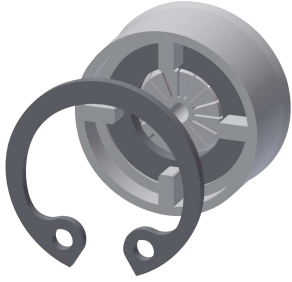
#### Accessoires en option

## KWC

### Panneau de douche F5S-Mix en acier inoxydable

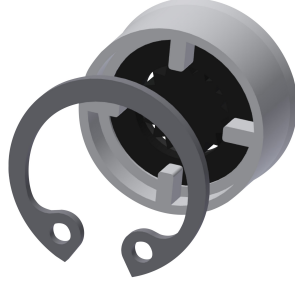
Modell-Linie: F5S | F5SM2014

Douches | Douches à commande hydraulique



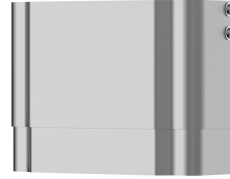
Régulateur de débit 6 l/min

**2030027586**  
ESHHE0004



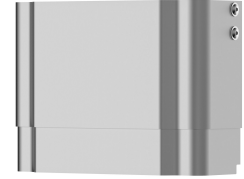
Regulateurs de debit 12 l/min

**2000104783**  
ESHHE0002



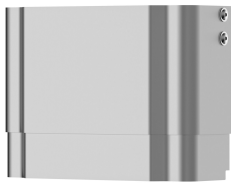
Prolongateur de boîtier pour  
panneaux de douche F5 en acier  
inoxydable

**2030057066**  
ACXX2011



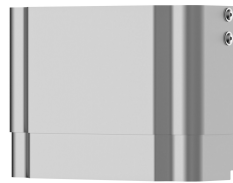
Prolongateur de boîtier pour  
panneaux de douche F5 en acier  
inoxydable

**2030057067**  
ACXX2012



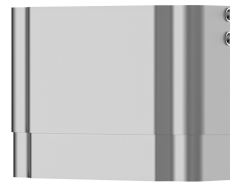
Prolongateur de boîtier pour  
panneaux de douche F5 en acier  
inoxydable

**2030057068**  
ACXX2013



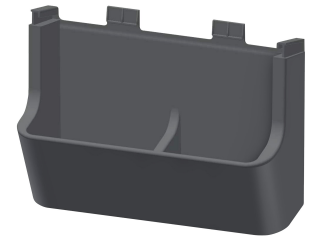
Prolongateur de boîtier pour  
panneaux de douche F5 en acier  
inoxydable

**2030057069**  
ACXX2014



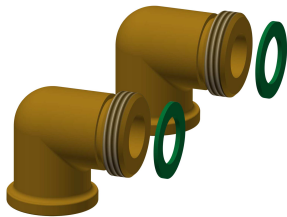
Prolongateur de boîtier pour  
panneaux de douche F5 en acier  
inoxydable

**2030057070**  
ACXX2015



Support pour gel douche pour  
panneaux de douche F5

**2030057077**  
ACXX2021



Kit de connexion pour panneau de  
douche

**2000104916**  
ZSHOW0006



Adaptateur de raccordement

**2000101441**  
AQRM928

## Pièces de rechange



**Bouchon chromé**

**2030053006**  
ASSX9004



**Poignée du bouchon de pression**

**2030050753**  
ASSM9004



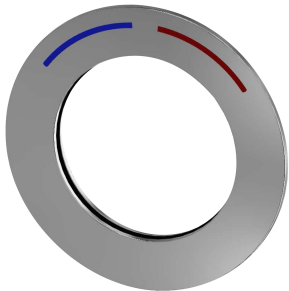
**Butée de température**

**2030046189**  
ASSM9002



**Bague de sécurité**

**2030048357**  
ASSX9003



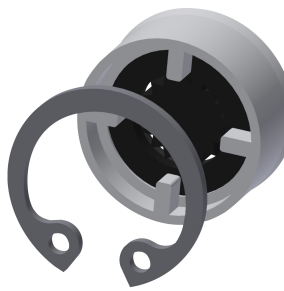
**Rosace**

**2030045510**  
ASXM2003



**Cartouche à fermeture automatique  
FRAMIC**

**2030046185**  
ASSM9001



**Regulateurs de débit 9.0 l/min**

**2000104782**  
ESHHE0001

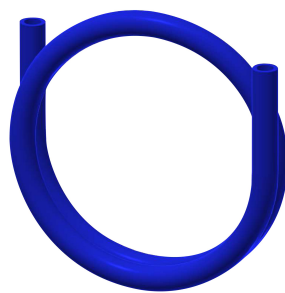


**Tuyau de raccordement**

**2030060321**  
ASXX2007



**2030060314**  
ASXX2005



**Tuyau pneumatique**

**2000106114**  
ESHOW0070



**Outil de démontement**

**2030047203**  
ACXX9003



**Set d'entretien**

**2000109019**  
ZWSPLO024



**Produit de nettoyage CHROMOL**

---

**2000105091**  
ZWSPL0023

---