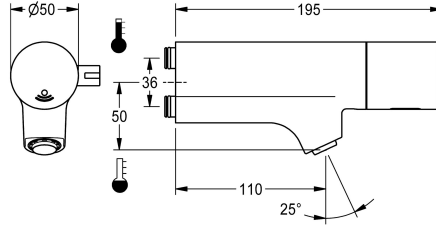


## KWC F5E-Mix

Elektronik-Waschplatzbatterie für Armatureinheit oder Wandflansch

Modell-Linie: F5E | F5EM1015

Wascharmaturen | Elektronische Armaturen



### KWC-Nr.

**2030058995**

F5E-Mix Elektronik-Waschplatzbatterie

F5E-Mix Waschplatzbatterie DN 15 mit Schrägauslauf zur Montage an Armatureinheit oder separaten Wandflansch, für Waschanlagen. Opto-elektronisch gesteuert, Auslösung über Handreflexion. Zum Anschluss an Warm- und Kaltwasser. Steuerelektronik, Magnetventilkartusche, 6 V Lithium Batterie (CR-P2) und Sensor im Ganzmetallgehäuse, Messing poliert verchromt. Temperaturwahlhebel mit einstellbarem, verdrehsicherem

Temperaturanschlag. Diebstahlhemmender Luftsprudler, Bauform SLIM, mit integriertem Durchflussmengenregler 5,0 l/min. Übereinander liegende Anschlüsse mit Rückflussverhinderer. Aktivierte Hygienespülung 24 Stunden nach letzter Betätigung, Sicherheitsabschaltung bei Dauerreflexion und Speicherung von Statistikdaten. Mit Möglichkeit der Parametrierung und Kommunikation über optionale bidirektionale Fernbedienung.

### Technische Daten

mit Rückflussverhinderer
A3000 open-kompatibel
Voreinstellung Hygienespülung
drucklos
mit Filter
einstellbare Fließzeit
Funktionsprinzip
Hygienespülung
Nennweite
Schließmechanismus
Material Armatur
Mindestfließdruck
Art der Mischung
Anzahl Batterien
Parametrierung
Zugstangen-Ablaufgamitur
Anschlussspannung
Art der Spannungsversorgung
mit Rosetten/Abdeckplatte
Sicherheitsabschaltung
Schallschutz
Auslauf
Ausladung des Auslaufs
Oberflächenbehandlung Armatur

ja
nein
24 Stunden nach der letzten Betätigung
nein
ja
ja
elektronisch selbstschließend
ja
DN 15
Oberteil nicht keramisch
Messing
1 bar
ja
1
Fernbedienung
nein
Batterie 6 V
Batterie
nein
ja
nein
fest
110 mm
verchromt



## KWC F5E-Mix

Elektronik-Waschplatzbatterie für Armatureinheit oder Wandflansch

**Modell-Linie: F5E | F5EM1015**

Wascharmaturen | Elektronische Armaturen

Oberflächenveredelung Armatur	poliert
Temperaturanschlag	ja
Thermische Desinfektion	autom. therm. Desinfektion
mit Trafo/Netzteil	nein
Batterietyp	CR-P2 Lithium Batterie 6 V
Art der Montage	am Produkt montiert
Art der Bedienung	Sensorbetätigung
Typ des Sensors	opto-elektronischer Sensor
Art der Wascharmatur	für Armatureinheit
Volumenstrom bei 3 bar	0.08 l/s
Wasseranschluss	Steckanschluss
Akzentfarbe	ohne
Grundfarbe	Chromoptik (glänzend)

### Notwendiges Zubehör



#### Wandflansch

**2030058762**  
ACXM1002



#### Einzelklemmbrücke

**2030058826**  
ACXM1003



#### Doppelklemmbrücke

**2030059971**  
ACXM1004

### Optionales Zubehör



#### Bidirektionale Fernbedienung für F3 und F5 Armaturen

**2030036654**  
ACEX9005



#### 2-Tasten-Fernbedienung für F3 und F5 Armaturen

**2030036849**  
ACEX9004



#### Luftsprudler 5,0 l/min, winkelverstellbar

**2030041326**  
ACXX1002



#### Luftsprudler 3,0 l/min

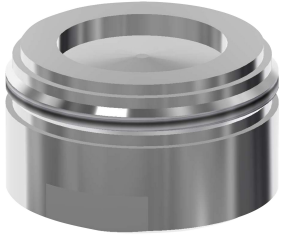
**2030041424**  
ASXX1008

## KWC F5E-Mix

Elektronik-Waschplatzbatterie für Armatureinheit oder Wandflansch

Modell-Linie: F5E | F5EM1015

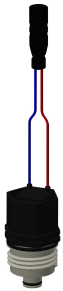
Wascharmaturen | Elektronische Armaturen



### Luftsprudler 1,8 l/min

**2030041442**  
ACXX1005

### Ersatzteile



### Magnetventilkartusche

**2030045522**  
ACXX9002



### Lithium-Batterie 6V

**2000104846**  
EPRTR0008



### Folie

**2030053034**  
ASET2010



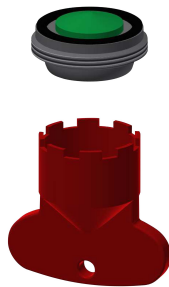
### Batteriefach

**3600002063**  
ACEX9023



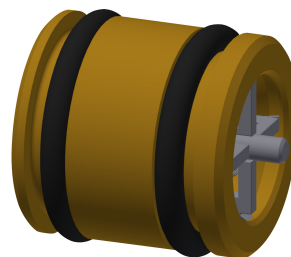
### Montageschlüssel für diebstahlhemmenden Luftsprudler

**2030041329**  
ACXX1003



### Luftsprudler 5,0 l/min

**2030041011**  
ASXX1004



### Führungsbuchse

**2030023924**  
ETAPS0040



### Siebe

**2000104702**  
ASXX1017

## KWC F5E-Mix

Elektronik-Waschplatzbatterie für Armatureinheit oder Wandflansch

Modell-Linie: F5E | F5EM1015

Wascharmaturen | Elektronische Armaturen



**Temperaturwahlhebel**

**2030041431**  
ASEM1001



**Demontagewerkzeug**

**2030047203**  
ACXX9003



**Sechskant-Steckschlüssel**

**2030047722**  
ACEX9011