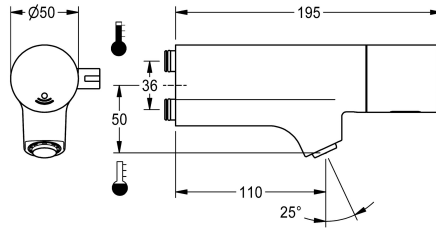


## KWC F5E-Mix

Elektronik-Waschplatzbatterie für Armatureneinheit oder Wandflansch

Modell-Linie: F5E | F5EM1015

Wascharmaturen | Elektronische Armaturen



### KWC-Nr.

**2030058995**

F5E-Mix Elektronik-Waschplatzbatterie

F5E-Mix Waschplatzbatterie DN 15 mit Schrägauslauf zur Montage an Armatureneinheit oder separaten Wandflansch, für Waschanlagen. Opto-elektronisch gesteuert, Auslösung über Handreflexion. Zum Anschluss an Warm- und Kaltwasser. Steuerelektronik, Magnetventilkartusche, 6 V Lithium Batterie (CR-P2) und Sensor im Ganzmetallgehäuse, Messing poliert verchromt. Temperaturwahlhebel mit einstellbarem, verdrehsicherem

Temperaturanschlag. Diebstahlhemmender Luftsprudler, Bauform SLIM, mit integriertem Durchflussmengenregler 5,0 l/min. Übereinander liegende Anschlüsse mit Rückflussverhinderer. Aktivierte Hygienespülung 24 Stunden nach letzter Betätigung, Sicherheitsabschaltung bei Dauerreflexion und Speicherung von Statistikdaten. Mit Möglichkeit der Parametrierung und Kommunikation über optionale bidirektionale Fernbedienung.

### Technische Daten

mit Rückflussverhinderer	ja
A3000 open-kompatibel	nein
Voreinstellung Hygienespülung	24 Stunden nach der letzten Betätigung
drucklos	nein
mit Filter	ja
einstellbare Fließzeit	ja
Funktionsprinzip	elektronisch selbstschließend
Hygienespülung	ja
Nennweite	DN 15
Schließmechanismus	Oberteil nicht keramisch
Material Armatur	Messing
Mindestfließdruck	1 bar
Art der Mischung	ja
Anzahl Batterien	1
Parametrierung	Fernbedienung
Zugstangen-Ablaufgamitur	nein
Anschlussspannung	Batterie 6 V
Art der Spannungsversorgung	Batterie
mit Rosetten/Abdeckplatte	nein
Sicherheitsabschaltung	ja
Schallschutz	nein
Auslauf	fest
Ausladung des Auslaufs	110 mm
Oberflächenbehandlung Armatur	verchromt



## KWC F5E-Mix

Elektronik-Waschplatzbatterie für Armatureinheit oder Wandflansch

Modell-Linie: F5E | F5EM1015

Wascharmaturen | Elektronische Armaturen

Oberflächenveredelung Armatur	poliert
Temperaturanschlag	ja
Thermische Desinfektion	autom. therm. Desinfektion
mit Trafo/Netzteil	nein
Batterietyp	CR-P2 Lithium Batterie 6 V
Art der Montage	am Produkt montiert
Art der Bedienung	Sensorbetätigung
Typ des Sensors	opto-elektronischer Sensor
Art der Wascharmatur	für Armatureinheit
Volumenstrom bei 3 bar	0.08 l/s
Wasseranschluss	Steckanschluss
Akzentfarbe	ohne
Grundfarbe	Chromoptik (glänzend)

### Notwendiges Zubehör



#### Wandflansch

**2030058762**  
ACXM1002



#### Einzelklemmbrücke

**2030058826**  
ACXM1003



#### Doppelklemmbrücke

**2030059971**  
ACXM1004

### Optionales Zubehör



#### Bidirektionale Fernbedienung für F3 und F5 Armaturen

**2030036654**  
ACEX9005



#### 2-Tasten-Fernbedienung für F3 und F5 Armaturen

**2030036849**  
ACEX9004



#### Luftsprudler 5,0 l/min, winkelverstellbar

**2030041326**  
ACXX1002



#### Luftsprudler 3,0 l/min

**2030041424**  
ASXX1008

## KWC F5E-Mix

Elektronik-Waschplatzbatterie für Armatureinheit oder Wandflansch

Modell-Linie: F5E | F5EM1015

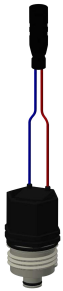
Wascharmaturen | Elektronische Armaturen



### Luftsprudler 1,8 l/min

2030041442  
ACXX1005

### Ersatzteile



### Magnetventilkartusche

2030045522  
ACXX9002



### Lithium-Batterie 6V

2000104846  
EPRTR0008



### Folie

2030053034  
ASET2010



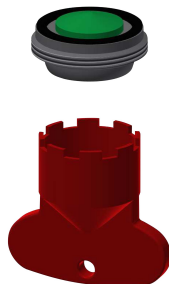
### Batteriefach

3600002063  
ACEX9023



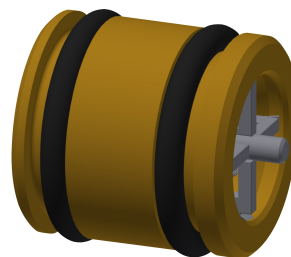
### Montageschlüssel für diebstahlhemmenden Luftsprudler

2030041329  
ACXX1003



### Luftsprudler 5,0 l/min

2030041011  
ASXX1004



### Führungsbuchse

2030023924  
ETAPS0040



### Siebe

2000104702  
ASXX1017

## KWC F5E-Mix

Elektronik-Waschplatzbatterie für Armatureinheit oder Wandflansch

Modell-Linie: F5E | F5EM1015

Wascharmaturen | Elektronische Armaturen



**Temperaturwahlhebel**

**2030041431**  
ASEM1001



**Demontagewerkzeug**

**2030047203**  
ACXX9003



**Sechskant-Steckschlüssel**

**2030047722**  
ACEX9011