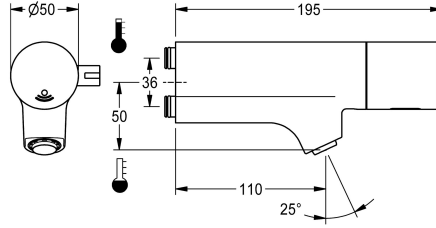


KWC F5E-Mix

Miscelatore opto-elettronico per unità rubinetterie o con placca a parete

Modell-Linie: F5E | F5EM1015

Rubinetterie per bagni | Rubinetterie elettroniche



KWC-No.

2030058995

F5E-Mix Miscelatore opto-elettronico

Miscelatore per lavabo F5E-Mix, DN 15, con scarico ad angolo, per installazione a parete su unità rubinetterie oppure tramite flangia adattatore in opzione. A comando opto-elettronico, attivazione tramite riflessione manuale. Connessione all'acqua calda e fredda. Sensore elettronico di comando, cartuccia a valvola magnetica, e batteria al litio 6 V (CR-P2), all'interno del corpo in ottone cromato. Leva di selezione della temperatura con blocco della temperatura

massima regolabile e dispositivo antitorsione. Aeratore antifurto, modello SLIM, con regolatore del flusso integrato da 5,0 l/min. Allacciamenti sovrapposti con valvola antiritorno. Flussaggio sanitario attivato 24 ore dopo l'ultimo azionamento, arresto di sicurezza in caso di riflessione permanente e memorizzazione dei dati statistici. Con possibilità di parametrizzazione e comunicazione tramite telecomando bidirezionale opzionale.

Dati tecnici

ATT-WS-BACKFLOWPREVENTER

A3000 open-compatibile

Disinfezione termica regolata ex fabbrica

De-pressurizzato

con filtro

Tempo di flussaggio regolabile

Principio di funzionamento

ATT-WS-HYGIENE-FLUSH

Diametro mandata

Meccanismo di bloccaggio

Materiale connessioni

Pressione portata minima

Tipologia della miscelazione

Quantità batterie

Parametrizzazione

ATT-WS-POWUPWASTESET

Connessione dell'alimentazione elettrica

ATT-WS-POWTYPE

ATT-WS-ROSETTES

Interruzione di sicurezza

Isolamento sonoro

bocca

Proiezione bocca

Finitura della superficie

Si

No

24 ore dopo l'ultimo intervento

No

Si

Si

Temporizzato elettronico

Si

DN 15

TOP-NONCERAMIC

Ottone

1 bar

Si

1

Telecomando

No

BATTERY-6-V

Batteria

No

Si

No

Fissato

110 mm

Cromato



KWC F5E-Mix

Miscelatore opto-elettronico per unità rubinetterie o con placca a parete

Modell-Linie: F5E | F5EM1015

Rubinetterie per bagni | Rubinetterie elettroniche

Finitura superficiale del raccordo	POLISHED
ATT-WS-TEMPERATURELIMIT	Si
Disinfezione termica	Disinfezione termica automatica preinstallata
ATT-WS-TRANSFORMER	No
Tipo batterie	CR-P2
Tipo di montaggio	Montato sul prodotto
Funzionamento	Funzionamento a sensore
Tipologia del sensore	Sensore opto-elettronico
Tipologia sapone	FITTING-UNIT
Flusso volumetrico a 3 bar	0.08 l/s
Collegamento all'acqua	PLUG
Colore accento	senza
Colore di base	Aspetto cromato (lucido)
teamNumber	0

Accessori necessari



Placca a parete

2030058762
ACXM1002



Morsetto singolo

2030058826
ACXM1003



Morsetto doppio

2030059971
ACXM1004

Accessori opzionali



Telecomando bidirezionale

2030036654
ACEX9005



Telecomando con 2 funzioni

2030036849
ACEX9004



Aeratore 5,0 l/min, regolazione angolare

2030041326
ACXX1002



Aeratore 3,0 l/min

2030041424
ASXX1008

KWC F5E-Mix

Miscelatore opto-elettronico per unità rubinetterie o con placca a parete

Modell-Linie: F5E | F5EM1015

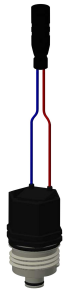
Rubinetterie per bagni | Rubinetterie elettroniche



Aeratore 1,8 l/min

2030041442
ACXX1005

Pezzi di ricambio



Cartuccia elettrovalvola

2030045522
ACXX9002



Batteria al litio da 6 V

2000104846
EPRTR0008



Lamina

2030053034
ASET2010



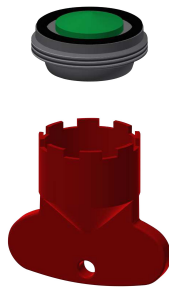
Alloggiamento batteria

3600002063
ACEX9023



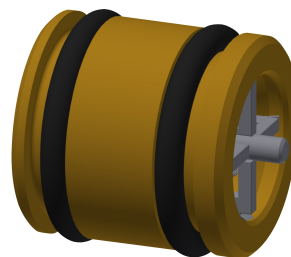
Chiave di montaggio

2030041329
ACXX1003



Aeratore 5,0 l/min

2030041011
ASXX1004



Boccola di guida

2030023924
ETAPS0040



Strainer

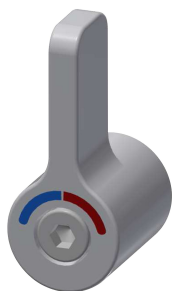
2000104702
ASXX1017

KWC F5E-Mix

Miscelatore opto-elettronico per unità rubinetterie o con placca a parete

Modell-Linie: F5E | F5EM1015

Rubinetterie per bagni | Rubinetterie elettroniche



Leva di selezione temperatura

2030041431
ASEM1001



Disassembly tool

2030047203
ACXX9003



Hexagonal socket wrench

2030047722
ACEX9011