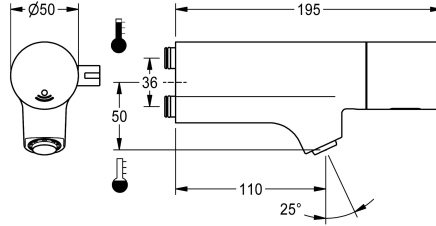


KWC F5E-Mix

Miscelatore opto-elettronico per unità rubinetterie o con placca a parete

Modell-Linie: F5E | F5EM1015

Rubinetterie per bagni | Rubinetterie elettroniche



KWC-No.

2030058995

F5E-Mix Miscelatore opto-elettronico

Miscelatore per lavabo F5E-Mix, DN 15, con scarico ad angolo, per installazione a parete su unità rubinetterie oppure tramite flangia adattatore in opzione. A comando opto-elettronico, attivazione tramite riflessione manuale. Connessione all'acqua calda e fredda. Sensore elettronico di comando, cartuccia a valvola magnetica, e batteria al litio 6 V (CR-P2), all'interno del corpo in ottone cromato. Leva di selezione della temperatura con blocco della temperatura

massima regolabile e dispositivo antitorsione. Aeratore antifurto, modello SLIM, con regolatore del flusso integrato da 5,0 l/min. Allacciamenti sovrapposti con valvola antiritorno. Flussaggio sanitario attivato 24 ore dopo l'ultimo azionamento, arresto di sicurezza in caso di riflessione permanente e memorizzazione dei dati statistici. Con possibilità di parametrizzazione e comunicazione tramite telecomando bidirezionale opzionale.

Dati tecnici

ATT-WS-BACKFLOWPREVENTER

A3000 open-compatibile

Disinfezione termica regolata ex fabbrica

De-pressurizzato

con filtro

Tempo di flussaggio regolabile

Principio di funzionamento

ATT-WS-HYGIENE-FLUSH

Diametro mandata

Meccanismo di bloccaggio

Materiale connessioni

Pressione portata minima

Tipologia della miscelazione

Quantità batterie

Parametrizzazione

ATT-WS-POWUPWASTESET

Connessione dell'alimentazione elettrica

ATT-WS-POWTYPE

ATT-WS-ROSETTES

Interruzione di sicurezza

Isolamento sonoro

bocca

Proiezione bocca

Finitura della superficie

Si

No

24 ore dopo l'ultimo intervento

No

Si

Si

Temporizzato elettronico

Si

DN 15

TOP-NONCERAMIC

Ottone

1 bar

Si

1

Telecomando

No

BATTERY-6-V

Batteria

No

Si

No

Fissato

110 mm

Cromato



KWC F5E-Mix

Miscelatore opto-elettronico per unità rubinetterie o con placca a parete

Modell-Linie: F5E | F5EM1015

Rubinetterie per bagni | Rubinetterie elettroniche

Finitura superficiale del raccordo	POLISHED
ATT-WS-TEMPERATURELIMIT	Si
Disinfezione termica	Disinfezione termica automatica preinstallata
ATT-WS-TRANSFORMER	No
Tipo batterie	CR-P2
Tipo di montaggio	Montato sul prodotto
Funzionamento	Funzionamento a sensore
Tipologia del sensore	Sensore opto-elettronico
Tipologia sapone	FITTING-UNIT
Flusso volumetrico a 3 bar	0.08 l/s
Collegamento all'acqua	PLUG
Colore accento	senza
Colore di base	Aspetto cromato (lucido)

Accessori necessari



Placca a parete

2030058762
ACXM1002



Morsetto singolo

2030058826
ACXM1003



Morsetto doppio

2030059971
ACXM1004

Accessori opzionali



Telecomando bidirezionale

2030036654
ACEX9005



Telecomando con 2 funzioni

2030036849
ACEX9004



Aeratore 5,0 l/min, regolazione angolare

2030041326
ACXX1002



Aeratore 3,0 l/min

2030041424
ASXX1008

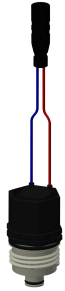
KWC F5E-Mix

Miscelatore opto-elettronico per unità rubinetterie o con placca a parete

Modell-Linie: F5E | F5EM1015

Rubinetterie per bagni | Rubinetterie elettroniche

Pezzi di ricambio



Cartuccia elettrovalvola

2030045522
ACXX9002



Lamina

2030053034
ASET2010



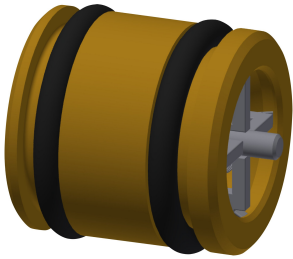
Alloggiamento batteria

3600002063
ACEX9023



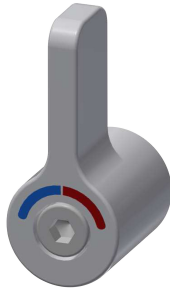
Chiave di montaggio

2030041329
ACXX1003



Boccola di guida

2030023924
ETAPS0040



Leva di selezione temperatura

2030041431
ASEM1001