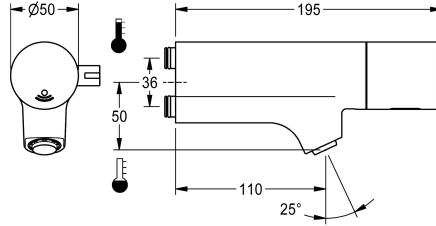


## KWC F5E-Mix

Elektronische wastafelmengkraan voor armatuureenheid of muurflens

Modell-Linie: F5E | F5EM1015

Kranen | Elektronische kranen



### KWC-No.

**2030058995**

F5E-Mix elektronische wastafelmengkraan

F5E-Mix wastafelmengkraan DN 15 met schuine uitloop voor montage aan armatuureenheid of aparte muurflens, voor wastafels. Opto-elektronisch gestuurd, bediening via handreflectie. Voor aansluiting op warm en koud water. Besturingselektronica, patroon voorzien van magneetklep, 6 V lithium-batterij (CR-P2) en sensor in volledig metalen behuizing, gepolijst en verchroomd messing. Hendel voor temperatuurkeuze met instelbare, tegen doordraaien

beveiligde temperatuuraanslag. Diefstalbestendige perlator, bouwvorm SLIM, met geïntegreerde debietregelaar 5,0 l/min. Boven elkaar aangebrachte aansluitingen met terugslagbegrenzers. Geactiveerde hygiënische spoeling 24 uur na laatste bediening, veiligheidsuitschakeling bij continue reflectie en opslag van statistische gegevens. Met mogelijkheid voor parametrisatie en communicatie via optionele bidirectionele afstandsbediening.

### Technical Data

ATT-WS-BACKFLOWPREVENTER

Ja

A3000 open-compatibel

Neen

Standaard instelling hygiënespoeling

24 uur na de laatste operatie

Drukloos

Neen

met filter

Ja

Instelbare looptijd

Ja

Werkingsprincipe

Elektronisch zelfsluitend

Hygiënespoeling

Ja

Diameter nominaal

DN 15

Vergrendelmechanisme

TOP-NONCERAMIC

Materiaal montage

Messing

Minimum dynamische druk

1 bar

Type menging

Ja

Aantal batterijen

1

Parametrisatie

Afstandsbediening

ATT-WS-POPUPWASTESET

Neen

Voedingsspanning

BATTERY-6-V

ATT-WS-POWTYPE

Batterij

ATT-WS-ROSETTES

Neen

Veiligheidsuitschakeling

Ja

Geluidsisolatie

Neen

uitloop

vast

Lengte uitloop

110 mm

Oppervlaktebehandeling

Verchroomd



## KWC F5E-Mix

Elektronische wastafelmengkraan voor armatuureenheid of muurflens

**Modell-Linie: F5E | F5EM1015**  
Kranen | Elektronische kranen

Montageoppervlak	POLISHED
ATT-WS-TEMPERATURELIMIT	Ja
Thermische desinfectie	Automatische thermische desinfectie geïnstalleerd
ATT-WS-TRANSFORMER	Neen
Type batterij	CR-P2
Type montage	Op product bevestigd
Type bediening	Werking sensor
Type sensor	Opto-elektronische sensor
Type kraan	Voor armatuureenheid
Volumestroom bij 3 bar	0.08 l/s
Wateraansluiting	PLUG
Accentkleur	zonder
Basiskleur	Chroom-look (glanzend)

### Vereiste toebehoren



#### Muurflens

**2030058762**  
ACXM1002



#### Enkele klemdrager

**2030058826**  
ACXM1003



#### Dubbele klemdrager

**2030059971**  
ACXM1004

### Optionele toebehoren



#### Bidirectionele afstandsbediening

**2030036654**  
ACEX9005



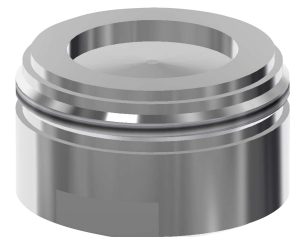
#### Perlator 5,0 l/min, hoek verstelbaar

**2030041326**  
ACXX1002



#### Perlator 3,0 l/min

**2030041424**  
ASXX1008



#### Perlator 1.8 l/min

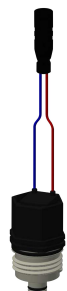
**2030041442**  
ACXX1005

## KWC F5E-Mix

Elektronische wastafelmengkraan voor armatuureenheid of muurflens

Modell-Linie: F5E | F5EM1015  
Kranen | Elektronische kranen

### Reserve onderdelen



Magneetventielpatroon

**2030045522**  
ACXX9002



Folie

**2030053034**  
ASET2010



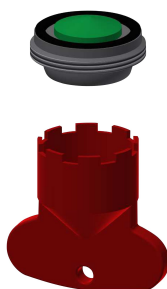
Batterijvak

**3600002063**  
ACEX9023



Montagesleutel

**2030041329**  
ACXX1003



Perlator 5,0 l/min

**2030041011**  
ASXX1004



Hendel voor temperatuurkeuze

**2030041431**  
ASEM1001