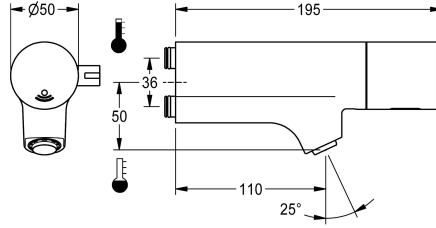


## KWC F5E-Mix

Elektroniczna bateria umywalkowa do zestawu armaturowego lub przyłącza ściennego

Modell-Linie: F5E | F5EM1015

Armatura umywalkowa | Armatura elektroniczna



### KWC-No.

**2030058995**

F5E-Mix Elektroniczna bateria umywalkowa

F5E-Mix Bateria umywalkowa DN 15 z ukośną wylewką do montażu na zestawie armaturowym lub osobnym przyłączu ściennym, do umywalk. Sterowanie optoelektroniczne, uruchamianie poprzez zbliżenie dłoni do czujnika odbiciowego. Podłączenie do ciepłej i zimnej wody. Elektronika sterująca, kartusz z zaworem elektromagnetycznym, bateria litowa 6 V (CR-P2) i czujnik w obudowie w całości z metalu, korpus mosiężny polerowany, powłoka chromowana. Dźwignia regulacji temperatury wody z regulowanym ogranicznikiem temperatury

zabezpieczonym przed przekręceniem. Perlator z zabezpieczeniem antykradzieżowym, kształt SLIM, ze zintegrowanym regulatorem przepływu 5,0 l/min. Rozmieszczone równoległe nad sobą przyłącza z zaworkami zwrotnymi. Aktywowane płukanie higieniczne po 24 godzinach od ostatniego uruchomienia, wyłącznik bezpieczeństwa powodujący wyłączenie w przypadku ciągłej aktywacji czujnika odbiciowego, zapisywanie danych statystycznych. Możliwość konfiguracji i komunikacji za pomocą opcjonalnego dwukierunkowego pilota.

### Dane techniczne

ATT-WS-BACKFLOWPREVENTER

A3000 open-kompatybilny

Wstępne ustawienia spłukiwanie higienicznego

Bezcisnienowy

z filtrem

Czas przepływu możliwy do ustawienia

Zasada funkcjonowania

Płukanie higieniczne

Średnica nominalna

Mechanizm blokujący

Materiał złączki

Wymagane ciśnienie robocze

Sposób mieszania

Liczba baterii

Parametryzacja

ATT-WS-POPUWASTESET

Napięcie przyłączeniowe

ATT-WS-POWTYPE

ATT-WS-ROSETTES

Wyłączenie awaryjne

Izolacja akustyczna

ATT-WS-SPOUT

Długość wylewki

Tak

Nie

24 godziny po ostatniej operacji

Nie

Tak

Tak

ELECTRONIX-C

Tak

DN 15

TOP-NONCERAMIC

Mosiądz

1 bar

Tak

1

Pilot zdalnego sterowania

Nie

Bateria 6V

Bateria

Nie

Tak

Nie

FIXED

110 mm



## KWC F5E-Mix

Elektroniczna bateria umywalkowa do zestawu armaturowego lub przyłącza ściennego

**Modell-Linie: F5E | F5EM1015**

Armatura umywalkowa | Armatura elektroniczna

Wykończenie powierzchni	Chromowany
Wykończenie powierzchni montażowej	POLISHED
ATT-WS-TEMPERATURELIMIT	Tak
Dezynfekcja termiczna	Zainstalowana automatyczna dezynfekcja termiczna
ATT-WS-TRANSFORMER	Nie
Rodzaje baterii	CR-P2
Rodzaj montażu	Montaż na produkcie
Rodzaj obsługi	Działanie czujnika
Rodzaj czujnika	Czujnik opto-elektroniczny
Rodzaje baterii	Do zestawu armaturowego
Przepływ objętościowy przy 3 barach	0.08 l/s
Podłączenie wody	PLUG
Akcent kolorystyczny	bez
Kolor podstawowy	Chromowany wygląd (błyszczący)

### Niezbędne akcesoria



#### Przyłącze ścienne

**2030058762**  
ACXM1002

#### Pojedyncze przyłącze zaciskowe

**2030058826**  
ACXM1003

#### Podwójne przyłącze zaciskowe

**2030059971**  
ACXM1004

### Akcesoria opcjonalne



#### Dwukierunkowy pilot do armatury F3 i F5

**2030036654**  
ACEX9005

#### Pilot 2-przyciskowy do armatury F3 i F5

**2030036849**  
ACEX9004

#### Perlator 5,0 l/min, regulowany kąt nachylenia

**2030041326**  
ACXX1002

#### Perlator 3,0 l/min

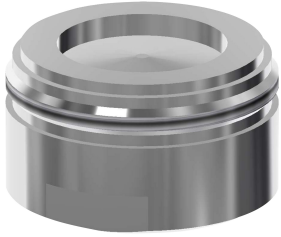
**2030041424**  
ASXX1008

## KWC F5E-Mix

Elektroniczna bateria umywalkowa do zestawu armaturowego lub przyłącza ściennego

Modell-Linie: F5E | F5EM1015

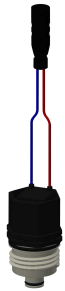
Armatura umywalkowa | Armatura elektroniczna



### Perlator 1,8 l/min

2030041442  
ACXX1005

### Części zamienne



### Kartusz z zaworem elektromagnetycznym

2030045522  
ACXX9002



### Bateria litowa 6V

2000104846  
EPRTR0008



### Folia

2030053034  
ASET2010



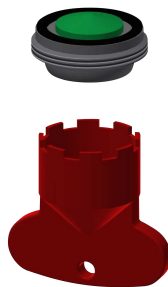
### Pojemnik na baterię

360002063  
ACEX9023



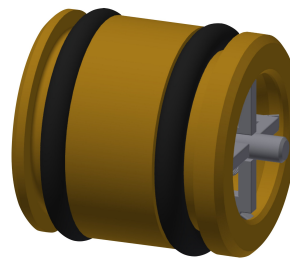
### Klucz montażowy

2030041329  
ACXX1003



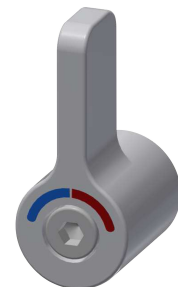
### Perlator 5,0 l/min

2030041011  
ASXX1004



### Tuleja przewodząca

2030023924  
ETAPS0040



### Uchwyt do regulacji temperatury

2030041431  
ASEM1001