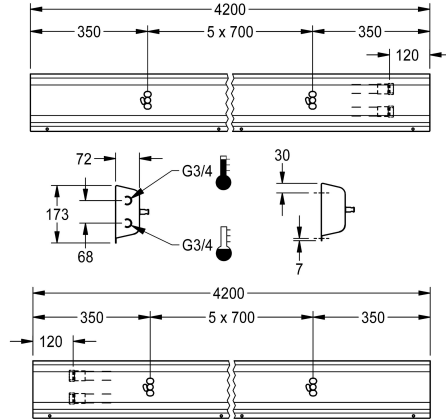
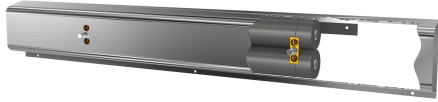


KWC Armatureneinheit für Wandmontage

Modell-Linie: FITTING-UNITS | AQFU0225
Wascharmaturen | Armatureneinheiten



KWC-Nr.

2030064904 mit 2 Waschlätzen, Gehäusebreite 1400 mm
2030064903 mit 3 Waschlätzen, Gehäusebreite 2100 mm
2030064907 mit 4 Waschlätzen, Gehäusebreite 2800 mm
2030064912 mit 5 Waschlätzen, Gehäusebreite 3500 mm
2030064917 mit 6 Waschlätzen, Gehäusebreite 4200 mm

Gesamtbreite

1,400 mm
2,100 mm
2,800 mm
3,500 mm
4,200 mm

Anschlussfertige Armatureneinheit mit 6 Waschlätzen, für Wandmontage, zum Anschluss an Warm- und Kaltwasser von hinten rechts oder links. Gehäuse aus Edelstahl, matt geschliffen mit vormontierten Armaturenanschlussblöcken und Anschlussmöglichkeiten für Spannungsversorgung von

elektronischen Armaturen, Edelstahlverrohrung, Einhängelleiste und Befestigungsmaterial.

Gehäuseabmessungen 4200 x 173 x 72 mm (B x H x T)
Waschlätzbreite 700 mm

Technische Daten

Zirkulation	nein
Armatur	für separaten Duschkopf
Hygienespülung	nein
Art der Mischung	ja
Gesamttiefe	72 mm
Gesamthöhe	173 mm
Gesamtbreite	4,200 mm
Art der Montage	Wandmontage
Waschlätzbreite	700 mm
Anzahl der Waschlätze	6
Position des Wasseranschlusses	von hinten

nein
für separaten Duschkopf
nein
ja
72 mm
173 mm
4,200 mm
Wandmontage
700 mm
6
von hinten

Notwendiges Zubehör

KWC

Armatureneinheit für Wandmontage

Modell-Linie: FITTING-UNITS | AQFU0225
Wascharmaturen | Armatureneinheiten



F5S-Mix Selbstschluss-Eingriffmischer für Armatureneinheit oder Wandflansch

2030058991
F5SM1011



F5L-Therm Einhebel-Thermostat für Armatureneinheit oder Wandflansch

2030065268
F5LT1033



F5E-Mix Elektronik-Waschplatzbatterie für Armatureneinheit oder Wandflansch

2030058995
F5EM1015

Ersatzteile



Edelstahl-Pflegeset inklusive 2 Schleifschwämme

2000109019
ZWSPL0024