

KWC-No.

2030064965

met 4 wastafels, breedte behuizing 1200 mm

2030064966

met 6 wastafels, breedte behuizing 1800 mm

2030064967

with 8 wash places, housing width 2400 mm

2030064969

met 10 wastafels, breedte behuizing 3000 mm

2030064971

met 12 wastafels, breedte behuizing 3600 mm

Totale breedte

1,200 mm

1,800 mm

2,400 mm

3,000 mm

3,600 mm

Direct aansluitbare armatuureenheid met 8 wastafels, voor de montage op seriewassystemen met een dubbele rij, voor aansluiting op warm en koud water van onderen via leidingdragers. Behuizing van roestvrij staal, mat geslepen met voormonteerde armatuuransluitblokken en aansluitmogelijkheden voor de voeding

van elektronische kranen en leiding van roestvrij staal.

Afmetingen behuizing 2400 x 470 x 73 mm (B x H x D)
Wastafelbreedte 600 mm

Technical Data

Circulatie
ATT-WS-FITTING
Hygiënespoeling
Type menging
Totale diepte
Totale hoogte
Totale breedte
Veiligheidsuitschakeling
Type montage
wasplaats breedte
Aantal wasplaatsen
Positie van wateraansluiting

Neen
SEPARATELY
Neen
Ja
73 mm
470 mm
2,400 mm
Neen
Op product bevestigd
600 mm
8
Van onderkant

Vereiste toebehoren

KWC

Fitting unit for double-row sanitary facilities

Modell-Linie: FITTING-UNITS | AQFU0232

Kranen | Armatuureenheden



F5S-Mix zelfsluitende eengreepsmengkraan voor armatuureenheid of muurflens

2030058991
F5SM1011



F5L-Therm eengreepsthermostaat voor armatuur of wandflens

2030065268
F5LT1033



F5E-Mix elektronische wastafelmengkraan voor armatuureenheid of muurflens

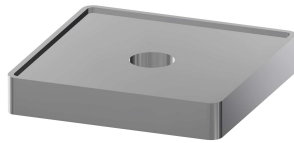
2030058995
F5EM1015

Optionele toebehoren



Afstandsbus

2030021234
ZAQFU0002



Montageadapter

2030021225
ZAQFU0001

Reserve onderdelen



Onderhoudsset

2000109019
ZWSPL0024



Reinigingsmiddel CHROMOL

2000105091
ZWSPL0023



KWC

Fitting unit for double-row sanitary facilities

Modell-Linie: FITTING-UNITS | AQFU0232
Kranen | Armatuureenheden