

#### KWC-Nr.

**2030064973**  
mit 4 Waschplätzen, Gehäusebreite 1400 mm

**2030064974**  
mit 6 Waschplätzen, Gehäusebreite 2100 mm

**2030064977**  
mit 8 Waschplätzen, Gehäusebreite 2800 mm

**2030064979**  
mit 10 Waschplätzen, Gehäusebreite 3500 mm

**2030064984**  
mit 12 Waschplätzen, Gehäusebreite 4200 mm

#### Gesamtbreite

1,400 mm

2,100 mm

2,800 mm

3,500 mm

4,200 mm

Anschlussfertige Armatureneinheit mit 12 Waschplätzen, für Montage auf doppelreihigen Reihenwaschanlagen, zum Anschluss an Warm- und Kaltwasser von unten über Leitrohrträger. Gehäuse aus Edelstahl, matt geschliffen mit vormontierten Armaturenanschlussblöcken, Anschlussmöglichkeiten für

Spannungsversorgung von elektronischen Armaturen und Edelstahlverrohrung.

Gehäuseabmessungen 4200 x 470 x 73 mm (B x H x T)  
Waschplatzbreite 700 mm

#### Technische Daten

Zirkulation	nein
Armatur	für separaten Duschkopf
Hygienespülung	nein
Art der Mischung	ja
Gesamttiefe	73 mm
Gesamthöhe	470 mm
Gesamtbreite	4,200 mm
Sicherheitsabschaltung	nein
Art der Montage	am Produkt montiert
Waschplatzbreite	700 mm
Anzahl der Waschplätze	12
Position des Wasseranschlusses	von unten

Zirkulation	nein
Armatur	für separaten Duschkopf
Hygienespülung	nein
Art der Mischung	ja
Gesamttiefe	73 mm
Gesamthöhe	470 mm
Gesamtbreite	4,200 mm
Sicherheitsabschaltung	nein
Art der Montage	am Produkt montiert
Waschplatzbreite	700 mm
Anzahl der Waschplätze	12
Position des Wasseranschlusses	von unten

#### Notwendiges Zubehör

## KWC

Armatureneinheit für doppelreihige Waschanlagen

Modell-Linie: FITTING-UNITS | AQFU0239  
Wascharmaturen | Armatureneinheiten



**F5S-Mix Selbstschluss-Eingriffmischer für Armatureneinheit oder Wandflansch**

**2030058991**  
F5SM1011



**F5L-Therm Einhebel-Thermostat für Armatureneinheit oder Wandflansch**

**2030065268**  
F5LT1033



**F5E-Mix Elektronik-Waschplatzbatterie für Armatureneinheit oder Wandflansch**

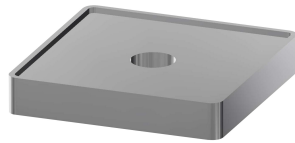
**2030058995**  
F5EM1015

### Optionales Zubehör



**Distanzhülse**

**2030021234**  
ZAQFU0002



**Montageadapter**

**2030021225**  
ZAQFU0001

### Ersatzteile



**Edelstahl-Pflegeset inklusive 2 Schleifschwämme**

**2000109019**  
ZWSPL0024



**Edelstahlpflege CHROMOL**

**2000105091**  
ZWSPL0023



**KWC**

Armatureneinheit für doppelreihige Waschanlagen

**Modell-Linie: FITTING-UNITS | AQFU0239**  
Wascharmaturen | Armatureneinheiten