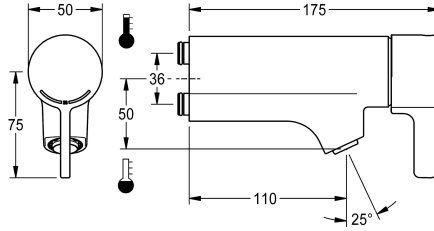


## KWC F5L-Therm Einhebel-Thermostat für Armatureneinheit oder Wandflansch

**Modell-Linie: F5L | F5LT1033**  
Wascharmaturen | Konventionelle Armaturen



### KWC-Nr.

**2030065268**  
F5L-Therm Einhebel-Thermostat

F5L-Therm Einhebel-Thermostat DN 15 mit Schrägauslauf zur Montage an Armatureneinheit oder separaten Wandflansch, für Waschanlagen. Thermostatisch gesteuerte Mischkartusche mit Dehnstoffelement und aktivem Verbrühungsschutz sowie einstellbarem, verdrehsicherem Temperaturanschlag und

Keramikscheibentechnik. Zum Anschluss an Warm- und Kaltwasser. Ganzmetallausführung, Messing poliert verchromt. Diebstahlhemmender Luftsprudler, Bauform SLIM, mit integriertem Durchflussmengenregler 5,0 l/min. Übereinander liegende Anschlüsse mit Rückflussverhinderern.

### Technische Daten

|                                |
|--------------------------------|
| mit Rückflussverhinderer       |
| Berechnungsdurchfluss Kaltwass |
| Berechnungsdurchfluss Warmwass |
| drucklos                       |
| mit Filter                     |
| Funktionsprinzip               |
| Hygienespülung                 |
| Nennweite                      |
| Schließmechanismus             |
| Material Armatur               |
| Mindestfließdruck              |
| Art der Mischung               |
| Zugstangen-Ablaufgarnitur      |
| mit Rosetten/Abdeckplatte      |
| Sicherheitsabschaltung         |
| Schallschutz                   |
| Auslauf                        |
| Ausladung des Auslaufs         |
| Oberflächenbehandlung Armatur  |
| Oberflächenveredelung Armatur  |
| Temperaturanschlag             |
| Thermische Desinfektion        |
| Art der Montage                |
| Art der Bedienung              |
| Art der Wascharmatur           |

|                          |
|--------------------------|
| ja                       |
| 0.06 l/s                 |
| 0.06 l/s                 |
| nein                     |
| ja                       |
| manuell                  |
| nein                     |
| DN 15                    |
| Oberteil nicht keramisch |
| Messing                  |
| 1 bar                    |
| mit Thermostat           |
| nein                     |
| nein                     |
| ja                       |
| nein                     |
| fest                     |
| 110 mm                   |
| verchromt                |
| poliert                  |
| ja                       |
| nein                     |
| am Produkt montiert      |
| manueller Betrieb        |
| für Armatureneinheit     |



## KWC F5L-Therm

Einhebel-Thermostat für Armatureneinheit oder Wandflansch

Modell-Linie: F5L | F5LT1033

Wascharmaturen | Konventionelle Armaturen

|                        |                       |
|------------------------|-----------------------|
| Volumenstrom bei 3 bar | 0.08 l/s              |
| Wasseranschluss        | Steckanschluss        |
| Akzentfarbe            | ohne                  |
| Grundfarbe             | Chromoptik (glänzend) |
| IgPosNumber            | 63FD68A               |

### Notwendiges Zubehör



#### Wandflansch

**2030058762**  
ACXM1002



#### Einzelklemmbrücke

**2030058826**  
ACXM1003



#### Doppelklemmbrücke

**2030059971**  
ACXM1004

### Optionales Zubehör



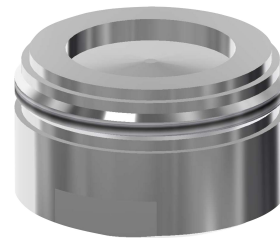
#### Luftsprudler 5,0 l/min, winkelverstellbar

**2030041326**  
ACXX1002



#### Luftsprudler 3,0 l/min

**2030041424**  
ASXX1008



#### Luftsprudler 1,8 l/min

**2030041442**  
ACXX1005

### Ersatzteile

## KWC F5L-Therm

Einhebel-Thermostat für Armatureneinheit oder Wandflansch

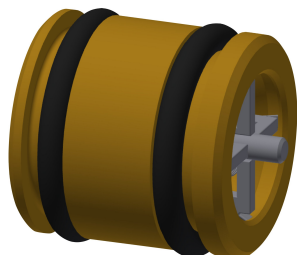
Modell-Linie: F5L | F5LT1033

Wascharmaturen | Konventionelle Armaturen



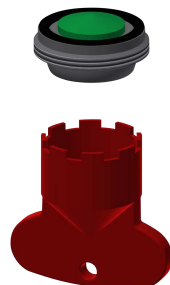
Siebe

**2000104702**  
ASXX1017



Führungsbuchse

**2030023924**  
ETAPS0040



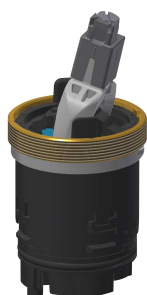
Luftsprudler 5,0 l/min

**2030041011**  
ASXX1004



Montageschlüssel für  
diebstahlhemmenden Luftsprudler

**2030041329**  
ACXX1003



Keramikkartusche

**2030066567**  
ASLT9002



Gehäuseabdeckung

**2030066566**  
ASLT9001