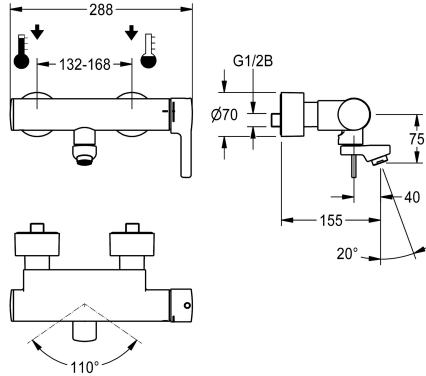
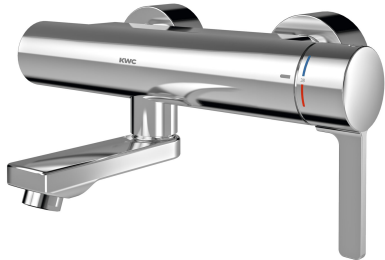


## KWC F5L-Therm

Termostatická páková nástěnná baterie

Modell-Linie: F5L | F5LT1004

Umyvadlové armatury | Hydraulické armatury



### KWC-No.

**2030066484**

Rozpětí 215 mm

**2030066483**

Rozpětí 155 mm

**2030066486**

Rozpětí 275 mm

### Vzdálenost perlátoru

215 mm

155 mm

275 mm

F5L-Therm Termostatická páková směšovací baterie jako nástěnná baterie DN 15 k montáži na omítku se zajišťitelným otočným vývodem, pro umyvárny. Termostaticky řízená směšovací kartuše s roztažným prvkem a aktivní ochranou proti opaření, jakož i nastavitelným teplotním dorazem s pojistkou proti přetočení a keramickými destičkami. Se zařízením pro volitelnou hygienickou jednotku k provádění automatického hygienického proplachování, programem řízené termické dezinfekce (nutná přídatná kartuše s

obtokovým elektromagnetickým ventilem) a ukládání statistických údajů. K připojení na teplou a studenou vodu. Těleso Safe Touch chrání před popálením, celokovové provedení, leštěná pochromovaná mosaz. Regulátor laminárního proudění s integrovaným regulátorem průtoku 6,0 l/min. S nastavitelnými a uzavíratelnými přípojkami se zábranou zpětného toku a sítky, zcela zakrytými hloubkově nastavitelnými šroubovacími rozetami. Rozpětí 155 mm.

### Technické údaje

ATT-WS-BACKFLOWPREVENTER

Snižený tlak

s filtrem

Ovládání

ATT-WS-HYGIENE-FLUSH

Nominální průměr

Velikost přívodní trubky

ATT-WS-LOCKINGMECHANISM

Materiál armatury

Minimální tlak průtoku

Typ směšování

ATT-WS-POPUWASTESET

ATT-WS-ROSETTES

Bezpečnostní vypnutí

Zvuková izolace

ATT-WS-SPOUT

Vzdálenost perlátoru

Povrchová úprava krytu

Povrchová úprava armatury

ATT-WS-SURTREATFIT

ano

Ne

ano

manuální

připraveno

DN 15

G 1/2 B

TOP-CERAMIC

mosaz

1 bar

s termostatem

Ne

ano

Ne

Ne

ROTATING-BOT

155 mm

chromovaný

chromovaný

POLISHED

## KWC F5L-Therm

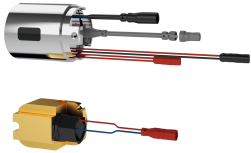
Termostatická páková nástěnná baterie

Modell-Linie: F5L | F5LT1004

Umyvadlové armatury | Hydraulické armatury

ATT-WS-TEMPERATURELIMIT	ano
Termická dezinfekce	ano
Způsob montáže	montáž na stěnu
Ovládání	manuální
Typ baterie	popíjí klepá
ATT-WS-VOLFLOWRATE3	0.1 l/s
ATT-WS-WATCON	SUNION
Barevné varianty	NONE
Základní barva	CHROME-GLOSSY

### Volitelné příslušenství



Hygienická jednotka pro F5L pákové nástěnné baterie

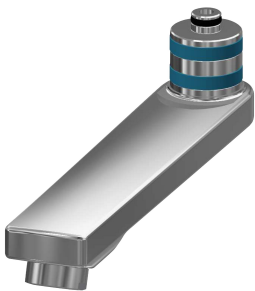
**2030039446**  
ACLM9001



Těleso perlátoru

**2000104778**  
ZTAPS0005

### Náhradní díly



Otočný výtok, 160 mm

**2030032815**  
ASXX1002



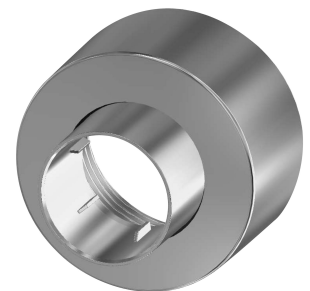
Regulátor laminárního proudění

**2030012352**  
ETAPS0037



Montážní sada

**2030003401**  
EAQLT0009



Šroubovací rozeta

**2030046777**  
ASXX9003