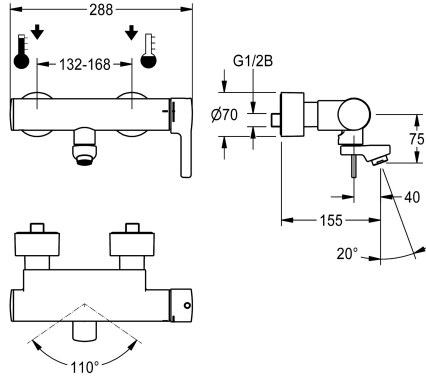
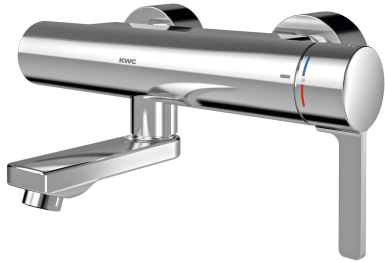


## KWC F5L-Therm Thermostaat-eengreepswandmengkraan

Modell-Linie: F5L | F5LT1004  
Kranen | Eengreepkranen



### KWC-No.

**2030066484**

Uitloopsprong 215 mm

**2030066483**

Uitloopsprong 155 mm

**2030066486**

Uitloopsprong 275 mm

### Lengte uitloop

215 mm

155 mm

275 mm

F5L-Therm thermostaat-eengreepsmengkraan als wandmengkraan DN 15 voor opbouwmontage met afsluitbare draaibare uitloop, voor wastafels. Thermostatisch geregeld tegen verbranding evenals instelbare, tegen doordraaien beveiligde temperatuuraanslag en keramische schijftechnologie. Met inrichting voor de optionele hygiënische eenheid voor de uitvoering van een automatische hygiënische spoeling, programmagestuurde

thermische desinfectie (extra bypasspatroon met magneetklep nodig) en opslag van statistische gegevens. Voor de aansluiting op koud en warm water. Verbrandingsveilige Safe-Touch-behuizing, volledig uitgevoerd in metaal, gepolijst en verchromd messing. Laminaire straalregelaar met geïntegreerde debietregelaar 6,0 l/min. Met verstelbare en afsluitbare aansluitingen met terugslagbegrenzers en zeven, volledig afgedekt door in diepte verstelbare schroefrozetten. Uitloopsprong 155 mm.

### Technical Data

ATT-WS-BACKFLOWPREVENTER

Drukloos

met filter

Werkingsprincipe

Hygiënespoeling

Diameter nominaal

Inlaat omvang

ATT-WS-LOCKINGMECHANISM

Material montage

Minimum dynamische druk

Type menging

ATT-WS-POPUPWASTESET

ATT-WS-ROSETTES

Veiligheidsuitschakeling

Geluidsisolatie

uitloop

Lengte uitloop

Oppervlakafwerking behuizing

Oppervlaktebehandeling

ATT-WS-SURTREATFIT

Ja

Neen

Ja

Manueel

Vorbereid

DN 15

G 1/2 B

TOP-CERAMIC

Messing

1 bar

Met thermostaat

Neen

Ja

Neen

Neen

ROTATING-BOT

155 mm

Verchromd

Verchromd

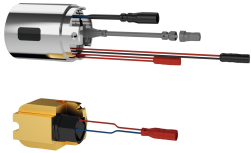
POLISHED

## KWC F5L-Therm Thermostaat-eengreepswandmengkraan

Modell-Linie: F5L | F5LT1004  
Kranen | Eengreepkranen

ATT-WS-TEMPERATURELIMIT	Ja
Thermische desinfectie	Ja
Type montage	Wandmontage
Type bediening	Manuele werking
Type kraan	Dienstkraan
ATT-WS-VOLFLOWRATE3	0.1 l/s
ATT-WS-WATCON	SUNION
Accentkleur	NONE
Basiskleur	CHROME-GLOSSY

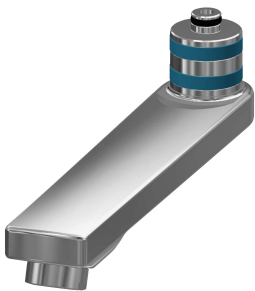
### Optionele toebehoren



#### Hygiënische eenheid voor eengreepsmengkranen F5L

**2030039446**  
ACLM9001

### Reserve onderdelen



#### Zwenkuitloop, 160 mm

**2030032815**  
ASXX1002



#### Schroefrozet

**2030046777**  
ASXX9003