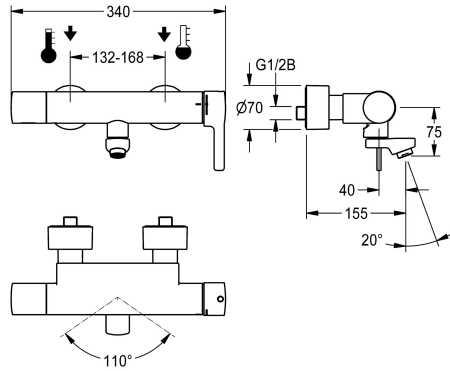


KWC F5L-Therm Mitigeur monolevier mural thermostatique

Modell-Linie: F5L | F5LT1012
Robinetteries | Robinets à monocommande



KWC-No.

2030066491
Projection de 215 mm

2030066490
Projection de 155 mm

2030066492
Projection de 275 mm

Projection de conduit

100 mm

40 mm

160 mm

Mitigeur monolevier thermostatique F5L-Therm mural DN 15 pour montage mural avec sortie pivotante blocable pour lavabo. Cartouche de mitigeur à commande thermostatique avec élément expansible, et protection active contre les brûlures ainsi qu'arrêt de température réglable, sans torsion et technologie de disque en céramique. Avec unité d'hygiène prémontée préalablement, y compris pile lithium 6 V (CR-P2) pour un rinçage hygiénique automatique, d'une désinfection thermique programmable (cartouches d'électrovanne de dérivation supplémentaires nécessaires) et d'un enregistrement de données statistiques. Pour le

raccordement sur les arrivées d'eau chaude et d'eau froide. Boîtier Safe-Touch anti-échaudure, structure entièrement métallique, laiton chromé poli. Mousseur à jet laminaire avec régulateur de débit intégré de 6,0 l/min. Avec raccords ajustables et bloquants à clapets anti-retour et filtres, entièrement recouverts par des rosaces à visser réglables en profondeur. Projection de 155 mm. Rinçage hygiénique activé, fréquence fixe toutes les 24 heures. Avec possibilité de paramétrage et de communication par télécommande bidirectionnelle en option.

Données techniques

ATT-WS-BACKFLOWPREVENTER

Oui

Calcul débit de l'eau froide

0.07 l/s

Calcul débit de l'eau chaude

0.07 l/s

Réglage d'usine du rinçage d'hygiène

24-H

Dépressurisé

Non

avec filtre

Oui

Durée d'écoulement réglable

Non

Principe de fonctionnement

Manuel

ATT-WS-HYGIENE-FLUSH

Oui

Diamètre intérieur

DN 15

Taille de l'alimentation

G 1/2 B

ATT-WS-LOCKINGMECHANISM

TOP-CERAMIC

Matière de l'installation

Laiton

Pression dynamique minimale

1 Bar

Type de mélangeur

Avec thermostatique

Nombre de piles

1

Largeur totale

340 mm

ATT-WS-PARAMETERIZATION

REMOTECONTROL

ATT-WS-POPUPWASTESET

Non

KWC F5L-Therm Mitigeur monolevier mural thermostatique

Modell-Linie: F5L | F5LT1012
Robinetteries | Robinets à monocommande

Connexion au boîtier d'alimentation	BATTERY-6-V
Consommation d'alimentation	1.5 Voltampère
ATT-WS-POWTYPE	BATTERY
Système de protection IP	59K
ATT-WS-ROSETTES	Oui
Arrêt de sécurité	Non
Isolation sonore	Non
ATT-WS-SPOUT	ROTATING-BOT
Projection de conduit	40 mm
Surface de finition du boîtier	Chromé
Finition de surface	Chromé
ATT-WS-SURTREATFIT	POLISHED
ATT-WS-TEMPERATURELIMIT	Oui
Désinfection thermique	Oui
ATT-WS-TRANSFORMER	Non
Type de piles	CR-P2
Type de montage	Montage mural
Type d'opération	Opération manuelle
Type de capteur	Détecteur opto-électronique
Type de robinet	Robinet de bavette
ATT-WS-VOLFLOWHYG	0.05 l/s
ATT-WS-VOLFLOWRATE3	0.1 l/s
ATT-WS-WATCON	SUNION
Couleur d'accent	NONE
Couleur de base	CHROME-GLOSSY

Accessoires en option



Télécommande bidirectionnelle

2030036654
ACEX9005



Télécommande à 2 touches

2030036849
ACEX9004



Cartouche d'électrovanne

2030045522
ACXX9002



Boîtier d'aérateur antivol

2000104778
ZTAPS0005

Pièces de rechange

KWC F5L-Therm Mitigeur monolevier mural thermostatique

Modell-Linie: F5L | F5LT1012
Robinettes | Robinets à monocommande



Sortie pivotante, 160 mm

2030032815
ASXX1002



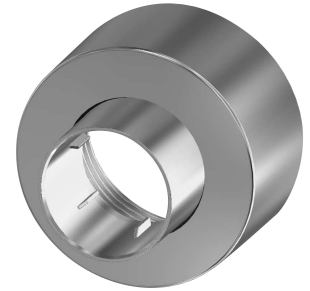
Mousseur à jet laminaire

2030012352
ETAPS0037



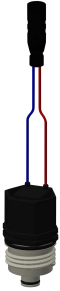
Kit de montage

2030003401
EAQLT0009



Rosette à vis

2030046777
ASXX9003



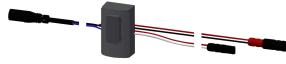
Cartouche d'électrovanne

2030045522
ACXX9002



Pile au lithium 6V

2000104846
EPRTR0008



Détecteur, ID 81/00001

2030041485
ASLM9001



Feuille

2030053034
ASET2010