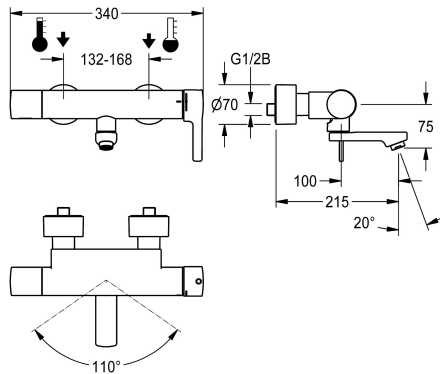


## KWC F5L-Therm

Miscelatore termostatico a parete monocomando

**Modell-Linie: F5L | F5LT1013**

Rubinerterie per bagni | Rubinerterie monocomando



### KWC-No.

**2030066491**

Proiezione 215 mm

**2030066490**

Proiezione 155 mm

**2030066492**

Proiezione 275 mm

### Proiezione bocca

100 mm

40 mm

160 mm

Miscelatore termostatico monocomando F5L-Therm utilizzato come miscelatore a parete DN 15 per installazione a parete con bocca orientabile e bloccabile, per lavabi. Cartuccia del miscelatore a controllo termostatico con elemento a espansione, blocco di sicurezza in caso di interruzione della fornitura di acqua fredda, blocco temperatura antitorsione regolabile e tecnologia a dischi ceramici. Con unità igienica premontata, inclusa batteria al litio da 6 V (CR-P2), per l'esecuzione di un flussaggio sanitario automatico, la disinfezione termica programmabile (è necessaria una cartuccia elettrovalvola di bypass supplementare) e la memorizzazione dei

dati statistici. Da collegare all'acqua calda e fredda. Alloggiamento Safe-Touch a prova di scottature, costruzione interamente metallica, ottone cromato lucido. Regolatore del getto laminare con regolatore del flusso integrato, 6,0 l/min. Con allacciamenti regolabili e bloccabili dotati di valvole antiritorno e filtri, completamente a scomparsa grazie alle rosette da avvitare regolabili in profondità. Proiezione 215 mm, flussaggio sanitario attivato, intervallo fisso di 24 ore. Con possibilità di parametrizzazione e comunicazione tramite telecomando bidirezionale disponibile in opzione.

### Dati tecnici

ATT-WS-BACKFLOWPREVENTER

Si

Calcolo volume d'erogazione dell'acqua fredda

0.07 l/s

Calcolo volume d'erogazione dell'acqua calda

0.07 l/s

Disinfezione termica regolata ex fabbrica

24-H

De-pessurizzato

No

con filtro

Si

Tempo di flussaggio regolabile

No

Principio di funzionamento

Manuale

ATT-WS-HYGIENE-FLUSH

Si

Diametro mandata

DN 15

Dimensione mandata

G 1/2 B

ATT-WS-LOCKINGMECHANISM

TOP-CERAMIC

Materiale connessioni

Ottone

Pressione portata minima

1 bar

Tipologia della miscelazione

Con termostato

Quantità batterie

1

Profondità totale

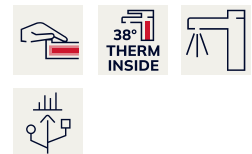
215 mm

Larghezza complessiva

340 mm

ATT-WS-PARAMETERIZATION

REMOTECONTROL



## KWC F5L-Therm

Miscelatore termostatico a parete monocomando

**Modell-Linie: F5L | F5LT1013**

Rubinetterie per bagni | Rubinetterie monocomando

ATT-WS-POPUPWASTESET	No
Connessione dell'alimentazione elettrica	BATTERY-6-V
Consumo elettrico	1.5 Voltampere
ATT-WS-POWTYPE	BATTERY
Sistema protettivo IP	59K
ATT-WS-ROSETTES	Si
Interruzione di sicurezza	No
Isolamento sonoro	No
ATT-WS-SPOUT	ROTATING-BOT
Proiezione bocca	100 mm
Finitura della superficie esterna	Cromato
Finitura della superficie	Cromato
ATT-WS-SURTREATFIT	POLISHED
ATT-WS-TEMPERATURELIMIT	Si
Disinfezione termica	Si
ATT-WS-TRANSFORMER	No
Tipo batterie	CR-P2
Tipo di montaggio	Installazione a parete
Funzionamento	Comando manuale
Tipologia del sensore	Sensore opto-elettronico
Tipologia sapone	Beverino
ATT-WS-VOLFLOWHYG	0.05 l/s
ATT-WS-VOLFLOWRATE3	0.1 l/s
ATT-WS-WATCON	SUNION
Colore accento	NONE
Colore di base	CHROME-GLOSSY

### Accessori opzionali



**Telecomando bidirezionale**

**2030036654**  
ACEX9005



**Telecomando con 2 funzioni**

**2030036849**  
ACEX9004



**Cartuccia elettrovalvola**

**2030045522**  
ACXX9002



**Alloggiamento aeratore**

**2000104778**  
ZTAPS0005

### Pezzi di ricambio

## KWC F5L-Therm

Miscelatore termostatico a parete monocomando

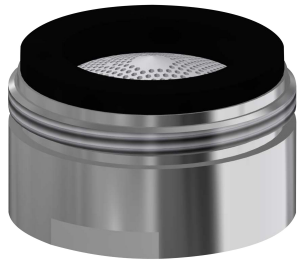
Modell-Linie: F5L | F5LT1013

Rubinerie per bagni | Rubinetterie monocomando



**Bocca orientabile, 160 mm**

**2030032815**  
ASXX1002



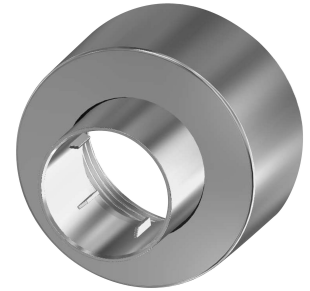
**Regolatore del getto**

**2030012352**  
ETAPS0037



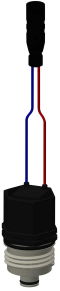
**Kit di montaggio**

**2030003401**  
EAQLT0009



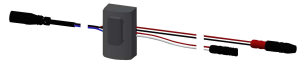
**Rosetta filettata**

**2030046777**  
ASXX9003



**Cartuccia elettrovalvola**

**2030045522**  
ACXX9002



**Sensore, ID 81/00001**

**2030041485**  
ASLM9001



**Lamina**

**2030053034**  
ASET2010