

KWC-No.

2030066498

F5L-Therm Mezclador monomando de termostato como grifo mural DN 15 para montaje en superficie en instalaciones de ducha. Cartucho mezclador controlado por termostato con elemento de expansión, desconexión de seguridad en caso de avería en el agua fría, tope de temperatura ajustable y antigiro y tecnología de discos de cerámica. Con unidad higiénica premontada, pila de litio de 6 V (CR-P2) incluida, para realizar una descarga higiénica automática y desinfección térmica controlada por programa (se requiere cartucho de válvula electromagnética de derivación adicional) y almacenamiento de datos estadísticos. Para la conexión al agua

caliente y fría. Carcasa Safe-Touch, con protección antiquemaduras, con salida hacia arriba, G 3/4 B, para montaje de arco de salida o tubo de ducha en superficie. Versión totalmente metálica, en latón cromado y de alto brillo. Con conexiones ajustables y bloqueables con válvulas de retención y filtros, completamente ocultos gracias a rosetas atomillables con ajuste de profundidad. Descarga higiénica activa, intervalos fijos de 24 horas. Con opción de parametrización y comunicación mediante el mando a distancia bidireccional opcional.

Datos técnicos

Conexiones adicionales
ATT-WS-BACKFLOWPREVENTER
Circulation
conexión con dispensador de prepago
Programación de descarga
con filtro
Tiempo de flujo ajustable
Mecanismo de activación
ATT-WS-HANDSHOWER
ATT-WS-HYGIENE-FLUSH
Diámetro de entrada
Diámetro de entrada
ATT-WS-LOCKINGMECHANISM
Material
Material
Presión de caudal mínimo
Mezcla
Número de baterías
Profundidad
Altura
Anchura total
ATT-WS-PARAMETERIZATION

No
Si
No
No es posible
24-H
Si
No
manual
No
Si
DN 15
G 1/2 B
TOP-CERAMIC
Latón
Latón
1 bar
Con termostato
1
140 mm
70 mm
340 mm
REMOTECONTROL



KWC

F5L-Therm Grifo mural de termostato monomando

Modell-Linie: F5L | F5LT2004

Duchas | Duchas convencionales

Conexión de alimentación	BATTERY-6-V
Consumo de energía	1.5 Voltioamperio
ATT-WS-POWTYPE	BATTERY
Sistema de protección de propiedad	59K
ATT-WS-ROSETTES	Si
Apagado de seguridad	No
Dispositivo de evacuación	No
Insonorización	No
Acabado de superficie de cubierta	Cromado
Tratamiento de la superficie	Cromado
ATT-WS-SURTREATFIT	POLISHED
ATT-WS-TEMPERATURELIMIT	Si
Desinfección térmica	Si
ATT-WS-TRANSFORMER	No
Tipo de batería	CR-P2
Tipo de montaje	Montaje a pared
Tipo de operación	Accionamiento manual
Tipo de sensor	sensor opto electrónico
Tipo de ducha	Montaje de pared
ATT-WS-VOLFLOWHYG	0.06 l/s
ATT-WS-VOLFLOWRATE3	0.25 l/s
ATT-WS-WATCON	SUNION
Conexión para el agua	Parte posterior
Color acento	NONE
Color primario	CHROME-GLOSSY

Accesorios opcionales



Mando a distancia bidireccional

2030036654
ACEX9005



Mando a distancia de 2 teclas

2030036849
ACEX9004



Cabezal de ducha AQUAJET-Comfort

2030021283
SHAC0008



Cabezal de ducha AQUAJET-Slimline

2000103757
AQUA757

KWC

F5L-Therm Grifo mural de termostato monomando

Modell-Linie: F5L | F5LT2004

Duchas | Duchas convencionales



Arco de salida

2030050434
ACXX2005



Arco de salida

2030050435
ACXX2006



Tubo de ducha

2030041525
ACXX2003



Cartucho de válvula electromagnética

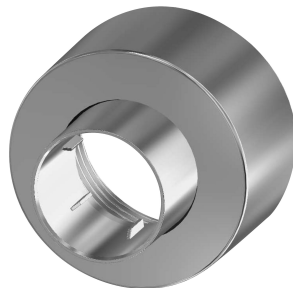
2030045522
ACXX9002

Piezas de recambio



Set de montaje

2030003401
EAQLT0009



Roseta enroscable

2030046777
ASXX9003



Cartucho de válvula electromagnética

2030045522
ACXX9002



Batería de litio de 6 V

2000104846
EPRTR0008



Sensor, ID 81/00001

2030041485
ASLM9001



Película de revestimiento

2030053034
ASET2010