

#### KWC-No.

2030066498

Mitigeur monolevier thermostatique F5L-Therm mural DN 15 pour montage mural, pour systèmes de douche. Cartouche de mitigeur à commande thermostatique avec élément d'expansion et protection active contre les brûlures ainsi qu'arrêt de température réglable et sans torsion et technologie de disque en céramique. Avec unité d'hygiène prémontée comprenant une pile au lithium 6 V (CR-P2), pour un rinçage hygiénique automatique et une désinfection thermique commandée par programme (cartouche d'électrovanne bypass supplémentaire requise) et stockage de données

statistiques. Pour le raccordement à l'eau chaude et froide. Boîtier Safe-Touch anti-échaudure avec sortie en haut, G 3/4 B, pour le montage d'un coude de sortie ou d'un tube de douche apparent. Conception tout métal, laiton chromé poli. Avec raccords réglables et verrouillables avec clapets anti-retour et tamis, entièrement recouverts de rosaces à vis réglables en profondeur. Rinçage hygiénique activé, temps d'intervalle fixe 24 heures. Avec possibilité de paramétrage et de communication via une télécommande bidirectionnelle en option.

#### Données techniques

Connexions supplémentaires	Non
ATT-WS-BACKFLOWPREVENTER	Oui
Circulation	Non
Connexion avec distributeur d'eau payante	Pas possible
Réglage d'usine du rinçage d'hygiène	24-H
avec filtre	Oui
Durée d'écoulement réglable	Non
Principe de fonctionnement	Manuel
ATT-WS-HANDSHOWER	Non
ATT-WS-HYGIENE-FLUSH	Oui
Diamètre intérieur	DN 15
Taille de l'alimentation	G 1/2 B
ATT-WS-LOCKINGMECHANISM	TOP-CERAMIC
Matière du boîtier	Laiton
Matière de l'installation	Laiton
Pression dynamique minimale	1 Bar
Type de mélangeur	Avec thermostatique
Nombre de piles	1
Profondeur totale	140 mm
Hauteur totale	70 mm
Largeur totale	340 mm
ATT-WS-PARAMETERIZATION	REMOTECONTROL
Connexion au boîtier d'alimentation	BATTERY-6-V



## KWC

### Mitigeur monolevier mural thermostatique F5L-Therm

Modell-Linie: F5L | F5LT2004

Douches | Douches manuelles

Consommation d'alimentation	1.5 Voltampère
ATT-WS-POWTYPE	BATTERY
Système de protection IP	59K
ATT-WS-ROSETTES	Oui
Arrêt de sécurité	Non
Tuyau de vidage de douche	Non
Isolation sonore	Non
Surface de finition du boîtier	Chromé
Finition de surface	Chromé
ATT-WS-SURTREATFIT	POLISHED
ATT-WS-TEMPERATURELIMIT	Oui
Désinfection thermique	Oui
ATT-WS-TRANSFORMER	Non
Type de piles	CR-P2
Type de montage	Montage mural
Type d'opération	Opération manuelle
Type de capteur	Détecteur opto-électronique
Type de douches	Installation murale
ATT-WS-VOLFLOWHYG	0.06 l/s
ATT-WS-VOLFLOWRATE3	0.25 l/s
ATT-WS-WATCON	SUNION
Position de la connexion de l'eau	De l'autre côté
Couleur d'accent	NONE
Couleur de base	CHROME-GLOSSY

#### Accessoires en option



##### Télécommande bidirectionnelle

**2030036654**  
ACEX9005



##### Télécommande à 2 touches

**2030036849**  
ACEX9004



##### Pomme de douche AQUAJET Comfort

**2030021283**  
SHAC0008



##### Pomme de douche AQUAJET-Slimline

**2000103757**  
AQUA757



Coude de sortie

**2030050434**  
ACXX2005



Coude de sortie

**2030050435**  
ACXX2006



Tuyau de douche, longueur 1200 mm,  
coude 96 mm

**2030041525**  
ACXX2003



Cartouche d'électrovanne

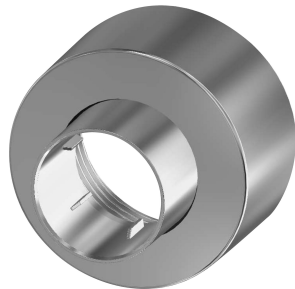
**2030045522**  
ACXX9002

#### Pièces de rechange



Kit de montage

**2030003401**  
EAQLT0009



Rosette à vis

**2030046777**  
ASXX9003



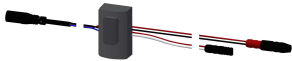
Cartouche d'électrovanne

**2030045522**  
ACXX9002



Pile au lithium 6V

**2000104846**  
EPRTR0008



Détecteur, ID 81/00001

**2030041485**  
ASLM9001



Feuille

**2030053034**  
ASET2010