

KWC-No.

2030066498

Mitigeur monolevier thermostatique F5L-Therm mural DN 15 pour montage mural, pour systèmes de douche. Cartouche de mitigeur à commande thermostatique avec élément d'expansion et protection active contre les brûlures ainsi qu'arrêt de température réglable et sans torsion et technologie de disque en céramique. Avec unité d'hygiène prémontée comprenant une pile au lithium 6 V (CR-P2), pour un rinçage hygiénique automatique et une désinfection thermique commandée par programme (cartouche d'électrovanne bypass supplémentaire requise) et stockage de données

statistiques. Pour le raccordement à l'eau chaude et froide. Boîtier Safe-Touch anti-échaudure avec sortie en haut, G 3/4 B, pour le montage d'un coude de sortie ou d'un tube de douche apparent. Conception tout métal, laiton chromé poli. Avec raccords réglables et verrouillables avec clapets anti-retour et tamis, entièrement recouverts de rosaces à vis réglables en profondeur. Rinçage hygiénique activé, temps d'intervalle fixe 24 heures. Avec possibilité de paramétrage et de communication via une télécommande bidirectionnelle en option.

Données techniques

Connexions supplémentaires

ATT-WS-BACKFLOWPREVENTER

Circulation

Connexion avec distributeur d'eau payante

Réglage d'usine du rinçage d'hygiène

avec filtre

Durée d'écoulement réglable

Principe de fonctionnement

ATT-WS-HANDSHOWER

ATT-WS-HYGIENE-FLUSH

Diamètre intérieur

Taille de l'alimentation

ATT-WS-LOCKINGMECHANISM

Matière du boîtier

Matière de l'installation

Pression dynamique minimale

Type de mélangeur

Nombre de piles

Profondeur totale

Hauteur totale

Largeur totale

ATT-WS-PARAMETERIZATION

Connexion au boîtier d'alimentation

Non

Oui

Non

Pas possible

24-H

Oui

Non

Manuel

Non

Oui

DN 15

G 1/2 B

TOP-CERAMIC

Laiton

Laiton

1 Bar

Avec thermostatique

1

140 mm

70 mm

340 mm

REMOTECONTROL

BATTERY-6-V



KWC

Mitigeur monolevier mural thermostatique F5L-Therm

Modell-Linie: F5L | F5LT2004
Douches | Douches manuelles

Consommation d'alimentation	1.5 Voltampère
ATT-WS-POWTYPE	BATTERY
Système de protection IP	59K
ATT-WS-ROSETTES	Oui
Arrêt de sécurité	Non
Tuyau de vidage de douche	Non
Isolation sonore	Non
Surface de finition du boîtier	Chromé
Finition de surface	Chromé
ATT-WS-SURTREATFIT	POLISHED
ATT-WS-TEMPERATURELIMIT	Oui
Désinfection thermique	Oui
ATT-WS-TRANSFORMER	Non
Type de piles	CR-P2
Type de montage	Montage mural
Type d'opération	Opération manuelle
Type de capteur	Détecteur opto-électronique
Type de douches	Installation murale
ATT-WS-VOLFLOWHYG	0.06 l/s
ATT-WS-VOLFLOWRATE3	0.25 l/s
ATT-WS-WATCON	SUNION
Position de la connexion de l'eau	De l'autre côté
Couleur d'accent	NONE
Couleur de base	CHROME-GLOSSY
teamNumber	0

Accessoires en option



Télécommande bidirectionnelle

2030036654
ACEX9005



Télécommande à 2 touches

2030036849
ACEX9004



Pomme de douche AQUAJET Comfort

2030021283
SHAC0008



Pomme de douche AQUAJET-Slimline

2000103757
AQUA757



Coude de sortie

2030050434
ACXX2005



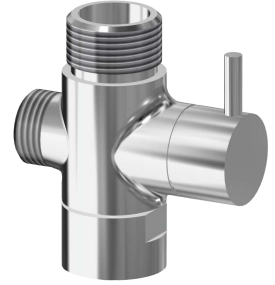
Coude de sortie

2030050435
ACXX2006



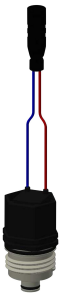
Tuyau de douche, longueur 1200 mm,
coude 96 mm

2030041525
ACXX2003



Inverseur pour pomme de douche

2030041561
ACXX2004



Cartouche d'électrovanne

2030045522
ACXX9002

Pièces de rechange



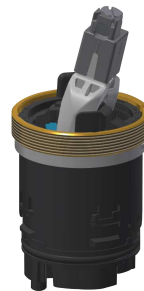
Bouchon de levier

2030068665
ASLT2001



Housing cover

2030066566
ASLT9001



Ceramic disc cartridge

2030066567
ASLT9002



Kit de montage

2030003401
EAQLT0009



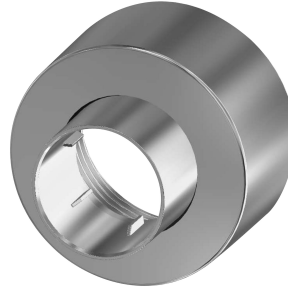
Strainer seal 24 x 17 x 2.5 mm

2000104706
ASXX9011



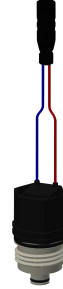
Backflow preventer DN 10

2000104687
ASXX9010



Rosette à vis

2030046777
ASXX9003



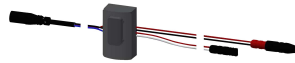
Cartouche d'électrovanne

2030045522
ACXX9002



Pile au lithium 6V

2000104846
EPRTR0008



Décteur, ID 81/00001

2030041485
ASLM9001



Feuille

2030053034
ASET2010



Outil de démantèlement

2030047203
ACXX9003



Adapter cable for connection of F5-taps

2030055550
ACEX9012