

KWC-No.

2030066498

F5L-Therm Jednouchwytywa termostatyczna bateria ścienna DN 15 do montażu natynkowego, do natrysków. Termostatycznie sterowany kartusz mieszacza z elementem rozprężnym i aktywną ochroną przed poparzeniem, jak również z regulowanym i zabezpieczonym przed przekreśleniem ogranicznikiem temperatury oraz technologią tarcz ceramicznych. Z zamontowanym fabrycznie podzespołem higienicznym z baterią litową 6 V (CR-P2), do przeprowadzania automatycznego płukania higienicznego i sterowanej programem dezynfekcji termicznej (konieczny dodatkowy obejściowy kartusz z zaworem elektromagnetycznym) oraz zapisywania danych statystycznych. Możliwość podłączenia

do ciepłej i zimnej wody. Obudowa Safe Touch zabezpieczona przed poparzeniem, z odpływem do góry, G 3/4 B, do montażu kolanka odpływowego lub natynkowej rury natryskowej. Całość wykonana z metalu, korpus mosiężny polerowany, powłoka chromowana. Z regulowanymi i zamykanymi złączami z zaworami zwrotnymi i sitkami, całość zasłonięta przykręcanymi rozetami o regulowanej głębokości. Aktywowane płukanie higieniczne, stały przedział czasu co 24 godziny. Aktywacja płukania higienicznego po 24 godzinach od ostatniego uruchomienia i przechowywanie danych statystycznych.

Dane techniczne

Dodatkowe połączenia	Nie
ATT-WS-BACKFLOWPREVENTER	Tak
Cyrkulacja	Nie
Połączenie z dozownikiem odpłatnego udostępniania wody	Niemożliwe
Wstępne ustawienia splotkiwanie higienicznego z filtrem	24-H
Czas przepływu możliwy do ustawienia	Tak
Zasada funkcjonowania	Nie
ATT-WS-HANDSHOWER	Instrukcja
Płukanie higieniczne	Nie
Średnica nominalna	Tak
Średnica dopływu	DN 15
ATT-WS-LOCKINGMECHANISM	G 1/2 B
Materiał obudowy	TOP-CERAMIC
Materiał złączki	Mosiądz
Wymagane ciśnienie robocze	Mosiądz
Sposób mieszania	1 bar
Liczba baterii	Z termostatem
Łączna głębokość	1
Łączna wysokość	140 mm
Łączna szerokość	70 mm
ATT-WS-PARAMETERIZATION	340 mm
	REMOTECONTROL

Dodatkowe połączenia	Nie
ATT-WS-BACKFLOWPREVENTER	Tak
Cyrkulacja	Nie
Połączenie z dozownikiem odpłatnego udostępniania wody	Niemożliwe
Wstępne ustawienia splotkiwanie higienicznego z filtrem	24-H
Czas przepływu możliwy do ustawienia	Tak
Zasada funkcjonowania	Nie
ATT-WS-HANDSHOWER	Instrukcja
Płukanie higieniczne	Nie
Średnica nominalna	Tak
Średnica dopływu	DN 15
ATT-WS-LOCKINGMECHANISM	G 1/2 B
Materiał obudowy	TOP-CERAMIC
Materiał złączki	Mosiądz
Wymagane ciśnienie robocze	Mosiądz
Sposób mieszania	1 bar
Liczba baterii	Z termostatem
Łączna głębokość	1
Łączna wysokość	140 mm
Łączna szerokość	70 mm
ATT-WS-PARAMETERIZATION	340 mm
	REMOTECONTROL



KWC

F5L-Therm Jednouchwytowa termostatyczna bateria ścienna

Modell-Linie: F5L | F5LT2004

Armatura natryskowa | Armatura z zaworami obsługiwanymi ręcznie

Napięcie przyłączeniowe	Bateria 6V
Zużycie prądu	1.5 Woltoamper
ATT-WS-POWTYPE	Bateria
System ochrony IP	59K
ATT-WS-ROSETTES	Tak
Wyłączenie awaryjne	Nie
Rura spustowa prysznicza	Nie
Izolacja akustyczna	Nie
Wykończenie powierzchni obudowy	Chromowany
Wykończenie powierzchni	Chromowany
ATT-WS-SURTREATFIT	POLISHED
ATT-WS-TEMPERATURELIMIT	Tak
Dezynfekcja termiczna	Tak
ATT-WS-TRANSFORMER	Nie
Rodzaje baterii	CR-P2
Rodzaj montażu	Montaż naścienny
Rodzaj obsługi	Obsługa ręczna
Rodzaj czujnika	Czujnik opto-elektroniczny
Rodzaje natrysków	Złączka ścienna
ATT-WS-VOLFLOWHYG	0.06 l/s
ATT-WS-VOLFLOWRATE3	0.25 l/s
ATT-WS-WATCON	SUNION
Umiejscowienie zasilania w wodę	Od tyłu
Akcent kolorystyczny	NONE
Kolor podstawowy	CHROME-GLOSSY

Akcesoria opcjonalne



Dwukierunkowy pilot do armatury F3 i F5

2030036654
ACEX9005



Pilot 2-przyciskowy do armatury F3 i F5

2030036849
ACEX9004



AQUAJET-Comfort Głowica natryskowa do montażu na rurze natynkowej

2030021283
SHAC0008



AQUAJET-Slimline Głowica natryskowa do montażu z rurą natynkową

2000103757
AQUA757

KWC

F5L-Therm Jednouchwyłowa termostatyczna bateria ścienna

Modell-Linie: F5L | F5LT2004

Armatura natryskowa | Armatura z zaworami obsługiwany ręcznie



Kolanko odpływowe

2030050434
ACXX2005



Kolanko odpływowe

2030050435
ACXX2006



Rura natryskowa

2030041525
ACXX2003



Kartusz z zaworem elektromagnetycznym

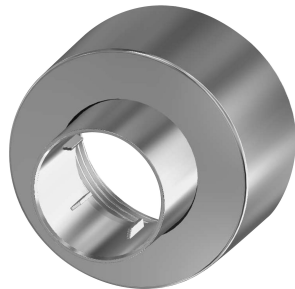
2030045522
ACXX9002

Części zamienne



Zestaw montażowy

2030003401
EAQLT0009



Rozeta wkręcana

2030046777
ASXX9003



Kartusz z zaworem elektromagnetycznym

2030045522
ACXX9002



Bateria litowa 6V

2000104846
EPRTR0008



Czujnik, ID 81/00001

2030041485
ASLM9001



Folia

2030053034
ASET2010