

KWC-No.

2030066500

Mitigeur thermostatique monocommande F5L-Therm DN 15 comme kit de montage fini pour montage mural dans le kit de montage de base, pour systèmes de douche. Pour le raccordement à l'eau chaude et froide. Bloc de fonction avec cartouche thermostatique intégrée et dispositif pour unité d'hygiène en option pour rinçage hygiénique automatique, désinfection thermique commandée par programme (cartouche d'électrovanne bypass supplémentaire requise) et stockage de données statistiques. Cartouche de

mélange à commande thermostatique avec élément d'expansion et protection active contre les brûlures ainsi qu'arrêt de température réglable et sans torsion et technologie de disque en céramique. Conception entièrement métallique, les parties visibles sont polies et chromées. Cadre de maintien avec joint profilé, plaque de recouvrement en acier inoxydable 190 x 245 mm avec fixation à vis dissimulée, rosace en plastique chromé, clapet anti-retour et filtres. Réglage de la profondeur 25 mm.

Données techniques

Connexions supplémentaires

ATT-WS-BACKFLOWPREVENTER

ATT-WS-BUILTINMODEL

Circulation

Connexion avec distributeur d'eau payante

ATT-WS-COVERHEIGHT

ATT-WS-COVERWIDTH

avec filtre

Principe de fonctionnement

ATT-WS-HANDSHOWER

ATT-WS-HYGIENE-FLUSH

Diamètre intérieur

Taille de l'alimentation

ATT-WS-LOCKINGMECHANISM

Matière du boîtier

Matière de l'installation

Pression dynamique minimale

Type de mélangeur

ATT-WS-ROSETTES

Arrêt de sécurité

Tuyau de vidage de douche

Isolation sonore

Surface de finition du boîtier

Non

Oui

FINISHING

Non

Pas possible

245 mm

190 mm

Oui

Manuel

Non

Préparé

DN 15

G 3/4 B

TOP-CERAMIC

Acier inoxydable

Laiton

1 Bar

Avec thermostatique

Oui

Non

Non

Non

Finition satinée



KWC

Mitigeur monolevier encastré thermostatique F5L-Therm

Modell-Linie: F5L | F5LT2005
Douches | Douches manuelles

Finition de surface	Chromé
ATT-WS-SURTREATFIT	POLISHED
ATT-WS-TEMPERATURELIMIT	Oui
Désinfection thermique	Oui
ATT-WS-TRANSFORMER	Non
Type de montage	Installation encastrée avec boîte
Type d'opération	Opération manuelle
Type de douches	Équipement encastrée
ATT-WS-VOLFLOWRATE3	0.23 l/s
ATT-WS-WATCON	THREAD
Position de la connexion de l'eau	Ce côté
Couleur d'accent	CHROME-GLOSSY
Couleur de base	Acier inoxydable
teamNumber	812494

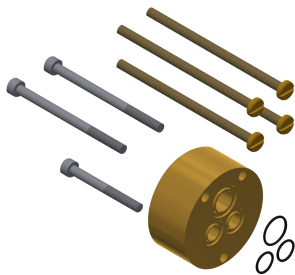
Accessoires nécessaires



Boîte système R5

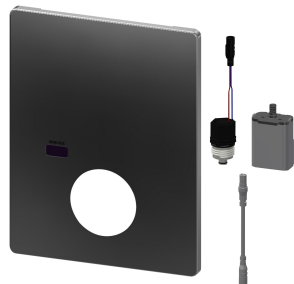
2030028990
F5BX2001

Accessoires en option



Kit prolongateur pour mitigeur monolevier F5L

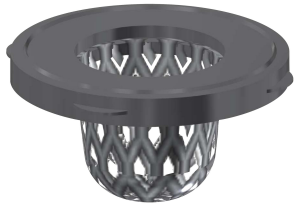
2030044779
ACLM2002



Unité d'hygiène pour mitigeurs monolevier F5L

2030041526
ACLM2001

Pièces de rechange



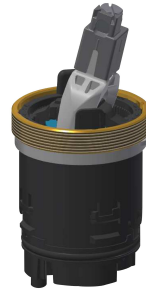
Joint filtres 16 x 8 x 1,6 mm

2000104720
ASXX1012



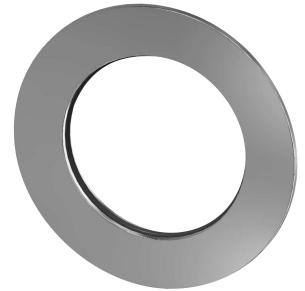
Housing cover

2030066566
ASLT9001



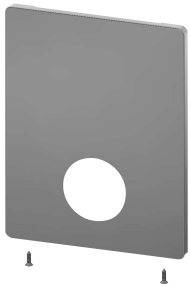
Ceramic disc cartridge

2030066567
ASLT9002



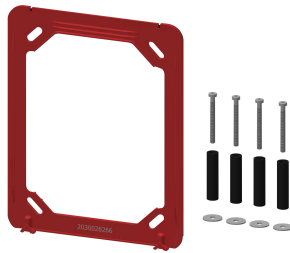
Rosace

2030048765
ASET2006



Plaque de couverture en acier inoxydable

2030045475
ASXM2001



Cadre

2030045472
ASXX9004



Set d'entretien

2000109019
ZWSPL0024



Produit de nettoyage CHROMOL

2000105091
ZWSPL0023



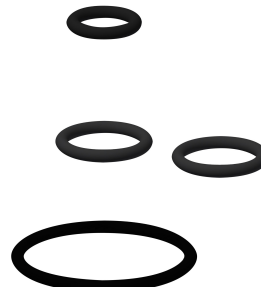
Outil de démontement

2030047203
ACXX9003



Clapet anti-retour DN 6

2030045816
ASXX9002



Kit de pièces de rechange

2030045818
ASLM2005



Backflow preventer DN 10

2000104687
ASXX9010

KWC

Mitigeur monolevier encastré thermostatique F5L-Therm

Modell-Linie: F5L | F5LT2005
Douches | Douches manuelles



Strainer

2000104702
ASXX1017
