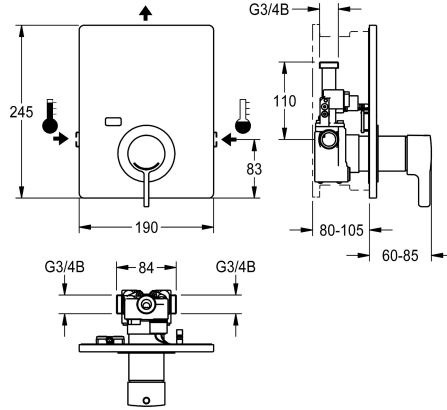


Modell-Linie: F5L | F5LT2007
Douches | Douches manuelles



KWC-No.

2030066501

Mitigeur monolevier thermostatique F5L-Therm DN 15 comme kit de montage final pour montage mural intégré dans kit gros œuvre, pour douche. Pour le raccordement sur les arrivées d'eau chaude et d'eau froide. Bloc fonctionnel avec cartouche thermostatique intégrée et unité d'hygiène prémontée préalablement, y compris capteur et pile au lithium de 6 V (CR-P2) pour un rinçage hygiénique automatique, d'une désinfection thermique programmable (cartouche d'électrovanne de dérivation supplémentaire nécessaire) et d'un enregistrement de données statistiques. Cartouche de mitigeur à commande thermostatique avec élément expansible, et protection

active contre les brûlures ainsi qu'arrêt de température réglable, sans torsion et technologie de disque en céramique. Structure entièrement métallique, pièces visibles en laiton chromé poli. Cadre de maintien y compris joint profilé, plaque de recouvrement en acier inoxydable 190 x 245 mm avec fixation par vis recouverte, rosace chromée en plastique, clapet anti-retour et filtres. Ajustement de profondeur possible 25 mm. Rinçage hygiénique activé, fréquence fixe toutes les 24 heures. Avec possibilité de paramétrage et de communication par télécommande bidirectionnelle en option.

Données techniques

Connexions supplémentaires
ATT-WS-BACKFLOWPREVENTER
ATT-WS-BUILTINMODEL
Circulation
Connexion avec distributeur d'eau payante
ATT-WS-COVERHEIGHT
ATT-WS-COVERWIDTH
Réglage d'usine du rinçage d'hygiène avec filtre
Durée d'écoulement réglable
Principe de fonctionnement
ATT-WS-HANDSHOWER
ATT-WS-HYGIENE-FLUSH
Diamètre intérieur
Taille de l'alimentation
ATT-WS-LOCKINGMECHANISM
Matière du boîtier
Matière de l'installation
Pression dynamique minimale
Type de mélangeur
Nombre de piles
Hauteur totale

Non
Oui
FINISHING
Non
Pas possible
245 mm
190 mm
24-H
Oui
Non
Manuel
Non
Oui
DN 15
G 3/4 B
TOP-CERAMIC
Acier inoxydable
Laiton
1 Bar
Avec thermostatique
1
245 mm



Modell-Linie: F5L | F5LT2007

Douches | Douches manuelles

Largeur totale	190 mm
ATT-WS-PARAMETERIZATION	REMOTECONTROL
Connexion au boîtier d'alimentation	BATTERY-6-V
Consommation d'alimentation	1.5 Voltampère
ATT-WS-POWTYPE	BATTERY
ATT-WS-ROSETTES	Oui
Arrêt de sécurité	Non
Tuyau de vidage de douche	Non
Surface de finition du boîtier	Finition satinée
Finition de surface	Chromé
ATT-WS-SURTREATFIT	POLISHED
ATT-WS-TEMPERATURELIMIT	Oui
Désinfection thermique	Oui
ATT-WS-TRANSFORMER	Non
Type de piles	CR-P2
Type de montage	Installation encastrée avec boîte
Type d'opération	Opération manuelle
Type de capteur	Détecteur opto-électronique
Type de douches	Équipement encastrée
ATT-WS-VOLFLOWHYG	0.09 l/s
ATT-WS-VOLFLOWRATE3	0.23 l/s
ATT-WS-WATCON	THREAD
Position de la connexion de l'eau	Ce côté
Couleur d'accent	CHROME-GLOSSY
Couleur de base	Acier inoxydable

Accessoires nécessaires



Boîte système R5

2030028990
F5BX2001

Accessoires en option

KWC

Mitigeur monolevier encastré thermostatique F5L-Therm

Modell-Linie: F5L | F5LT2007
Douches | Douches manuelles



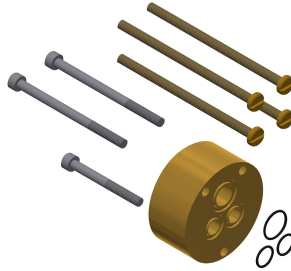
Télécommande à 2 touches

2030036849
ACEX9004



Télécommande bidirectionnelle

2030036654
ACEX9005



Kit prolongateur pour mitigeur monolevier F5L

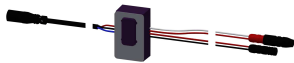
2030044779
ACLM2002



Cartouche d'électrovanne de dérivation

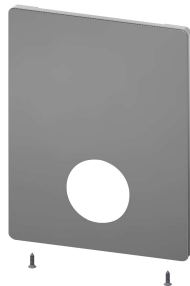
2030003033
EAQFU0001

Pièces de rechange



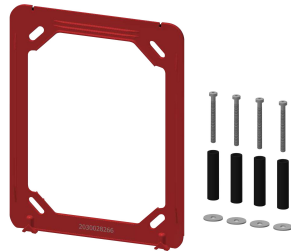
Détecteur, ID 81/00001

2030041484
ASLM2001



Plaque de couverture en acier inoxydable

2030045475
ASXM2001



Cadre

2030045472
ASXX9004



Set d'entretien

2000109019
ZWSPL0024



Produit de nettoyage CHROMOL

2000105091
ZWSPL0023



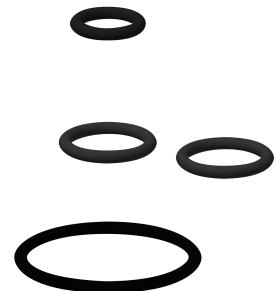
Rosace

2030048765
ASET2006



Clapet anti-retour DN 6

2030045816
ASXX9002



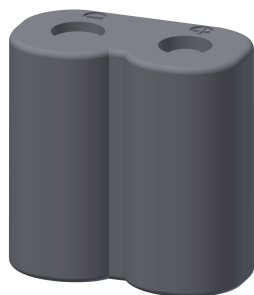
Kit de pièces de rechange

2030045818
ASLM2005

KWC

Mitigeur monolevier encastré thermostatique F5L-Therm

Modell-Linie: F5L | F5LT2007
Douches | Douches manuelles



Pile au lithium 6V

2000104846
EPRT0008
