

KWC-No.

2030066503

F5L-Therm Termostatická páková směšovací baterie jako nástěnná baterie DN 15 k montáži na omítku, pro sprchy. Termostaticky řízená směšovací kartuše s roztažným prvkem a aktivní ochranou proti opaření, jakož i nastavitelnými teplotním dorazem s pojistkou proti přetočení a keramickými destičkami. S předmontovanou hygienickou jednotkou včetně lithiové baterie 6 V (CR-P2), k provádění automatického hygienického proplachování a programem řízené termické dezinfekce (nutná přídatná kartuše s obtokovým elektromagnetickým ventilem) a ukládání statistických

údajů. K připojení na teplou a studenou vodu. Těleso Safe Touch chrání před popálením s přípojkou pro ruční sprchu, G 1/2 B. Celokovové provedení, leštěná chromovaná mosaz. S nastavitelnými a uzavíratelnými přípojkami se zábranou zpětného toku a sítky, zcela zakrytými hloubkově nastavitelnými šroubovacími rozetami. Aktivované hygienické proplachování, pevný časový interval 24 hodin. S možností nastavení funkčních parametrů a komunikace pomocí volitelného obousměrného dálkového ovládání.

Technické údaje

Dodatečná spojení	Ne
ATT-WS-BACKFLOWPREVENTER	ano
Cirkulace	Ne
Připojení s placeným zásobníkem vody	není možné
Nastavené automatické hygienické proplachování	24-H
s filtrem	ano
Nastavitelná doba průtoku	Ne
Ovládání	manuální
ATT-WS-HANDSHOWER	ano
ATT-WS-HYGIENE-FLUSH	ano
Nominální průměr	DN 15
Velikost přívodní trubky	G 1/2 B
ATT-WS-LOCKINGMECHANISM	TOP-CERAMIC
Materiál pouzdra/krytu	mosaz
Materiál armatury	mosaz
Minimální tlak průtoku	1 bar
Typ směšování	s termostatem
Počet baterií	1
Celková hloubka	140 mm
Celková výška	70 mm
Celková šířka	340 mm
ATT-WS-PARAMETERIZATION	REMOTECONTROL
Napájení	Baterie 6 V



KWC

F5L-Therm Termostatická páková nástěnná baterie s přípojkou ruční sprchy

Modell-Linie: F5L | F5LT2012

Sprchové armatury | Hydraulické sprchy

Spotřeba energie	1,5 Voltampér
ATT-WS-POWTYPE	BATTERY
System ochrany IP	59K
ATT-WS-ROSETTES	ano
Bezpečnostní vypnutí	Ne
Automaticky vypouštěné sprchové potrubí	Ne
Zvuková izolace	Ne
Povrchová úprava krytu	chromovaný
Povrchová úprava armatury	chromovaný
ATT-WS-SURTREATFIT	POLISHED
ATT-WS-TEMPERATURELIMIT	ano
Termická dezinfekce	ano
ATT-WS-TRANSFORMER	Ne
Typ baterií	CR-P2
Způsob montáže	montáž na stěnu
Ovládání	manuální
Typ senzoru	optoelektronický senzor
Typ sprchy	nástěnná armatura
ATT-WS-VOLFLOWHYG	0,06 l/s
ATT-WS-VOLFLOWRATE3	0,25 l/s
ATT-WS-WATCON	SUNION
Umístění vodovodní přípojky	ze zadu
Barevné varianty	NONE
Základní barva	CHROME-GLOSSY

Volitelné příslušenství



Obousměrné dálkové ovládání pro armatury F3 a F5

2030036654
ACEX9005



Dvoutlačítkové dálkové ovládání pro armatury F3 a F5

2030036849
ACEX9004



Ruční sprcha

2030051216
ACXX2007



Sprchová tyč

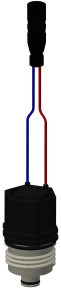
2030051217
ACXX2008

KWC

F5L-Therm Termostatická páková nástěnná baterie s přípojkou ruční sprchy

Modell-Linie: F5L | F5LT2012

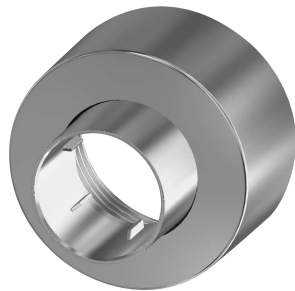
Sprchové armatury | Hydraulické sprchy



**Kartuše
s obtokovým elektromagnetickým
ventilem**

2030045522
ACXX9002

Náhradní díly



Montážní sada

2030003401
EAQLT0009

Šroubovací rozeta

2030046777
ASXX9003

**Kartuše
s obtokovým elektromagnetickým
ventilem**

2030003033
EAQFU0001

Lithiová baterie 6 V

2000104846
EPRTR0008



Snímač, ID 81/00001

2030041485
ASLM9001

Fólie

2030053034
ASET2010