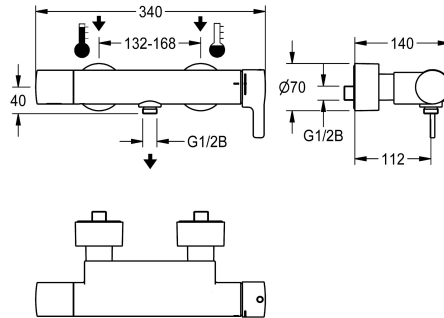


Modell-Linie: F5L | F5LT2012

Duscharmaturen | Konventionelle Dusche



KWC-Nr.

2030066503

F5L-Therm Thermostat-Einhebelmischer als Wandbatterie DN 15 zur Aufputzmontage, für Duschanlagen. Thermostatisch gesteuerte Mischkartusche mit Dehnstoffelement und aktivem Verbrühungsschutz sowie einstellbarem, verdrehsicherem Temperaturanschlag und Keramikscheibentechnik. Mit vormontierter Hygieneeinheit inklusive 6 V Lithium Batterie (CR-P2), zur Durchführung einer automatischen Hygienespülung und programmgesteuerten thermischen Desinfektion (zusätzliche Bypass-Magnetventilkartusche notwendig) und Speicherung von

Statistikdaten. Zum Anschluss an Warm- und Kaltwasser. Verbrühungssicheres Safe-Touch-Gehäuse mit Handbrauseanschluss, G 1/2 B. Ganzmetallausführung, Messing poliert verchromt. Mit verstellbaren und absperrbaren Anschlüssen mit Rückflussverhinderern und Sieben, vollständig abgedeckt durch tiefenverstellbare Schraubrosetten. Aktivierte Hygienespülung, fixe Intervallzeit 24 Stunden. Mit Möglichkeit der Parametrierung und Kommunikation über optionale bidirektionale Fernbedienung.

Technische Daten

Zusätzliche Verbindungen

mit Rückflussverhinderer

Zirkulation

Anschluss an Münzkontakgeber

Voreinstellung Hygienespülung

mit Filter

Einstellbare Fließzeit

Funktionsprinzip

für Handdusche

Hygienespülung

Nennweite

Anschlussgröße

Schließmechanismus

Material Gehäuse

Material Armatur

Mindestfließdruck

Art der Mischung

Anzahl Batterien

Gesamttiefe

Gesamthöhe

Gesamtbreite

Parametrierung

Anschlussspannung

nein

ja

nein

nicht möglich

festes Intervall 24 Stunden

ja

nein

manuell

ja

ja

DN 15

G 1/2 B

Oberteil keramisch

Messing

Messing

1 bar

mit Thermostat

1

140 mm

70 mm

340 mm

Fernbedienung

Batterie 6 V



KWC

F5L-Therm Thermostat-Einhebel-Wandbatterie mit Handbrauseanschluss

Modell-Linie: F5L | F5LT2012

Duscharmaturen | Konventionelle Dusche

Stromverbrauch	1,5 Voltampere
Art der Spannungsversorgung	Batterie
Schutzart IP	IP59K
mit Rosetten/Abdeckplatte	ja
Sicherheitsabschaltung	nein
Brauserohrentleerung	nein
Schallschutz	nein
Oberflächenbehandlung Gehäuse	verchromt
Oberflächenbehandlung	verchromt
Oberflächenveredelung Armatur	poliert
Temperaturanschlag	ja
Thermische Desinfektion	ja
mit Trafo/Netzteil	nein
Batterietyp	CR-P2 Lithium Batterie 6 V
Art der Montage	Wandmontage
Art der Bedienung	manueller Betrieb
Typ des Sensors	opto-elektronischer Sensor
Art der Duscharmatur	Wandarmatur
Volumenstrom Hygienespülung bei 3 bar	0.06 l/s
Volumenstrom bei 3 bar	0.25 l/s
Wasseranschluss	S-Anschlüsse
Position des Wasseranschlusses	von hinten
Akzentfarbe	ohne
Grundfarbe	Chromoptik (glänzend)
teamNumber	0

Optionales Zubehör



Bidirektionale Fernbedienung für F3 und F5 Armaturen

2030036654
ACEX9005



2-Tasten-Fernbedienung für F3 und F5 Armaturen

2030036849
ACEX9004



Handbrause

2030051216
ACXX2007



Brausestange

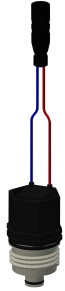
2030051217
ACXX2008

KWC

F5L-Therm Thermostat-Einhebel-Wandbatterie mit Handbrauseanschluss

Modell-Linie: F5L | F5LT2012

Duscharmaturen | Konventionelle Dusche



Magnetventilkartusche

2030045522
ACXX9002

Ersatzteile



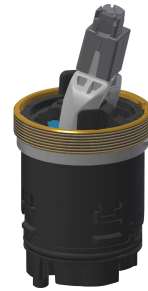
Hebelkappe

2030068665
ASLT2001



Gehäuseabdeckung

2030066566
ASLT9001



Keramikkartusche

2030066567
ASLT9002



Montage-Set

2030003401
EAQLT0009



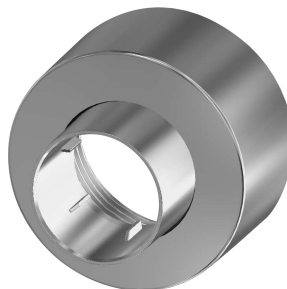
Siebdichtung 24 x 17 x 2,5 mm

2000104706
ASXX9011



Rückflussverhinderer DN 10

2000104687
ASXX9010



Schraubrosette

2030046777
ASXX9003



Magnetventilkartusche

2030003033
EAQFU0001

KWC

F5L-Therm Thermostat-Einhebel-Wandbatterie mit Handbrauseanschluss

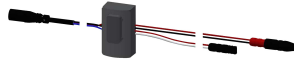
Modell-Linie: F5L | F5LT2012

Duscharmaturen | Konventionelle Dusche



Lithium-Batterie 6V

2000104846
EPRTR0008



Sensor, ID 81/00001

2030041485
ASLM9001



Folie

2030053034
ASET2010



Demontagewerkzeug

2030047203
ACXX9003



Adapterkabel für F5-Armaturen

2030055550
ACEX9012