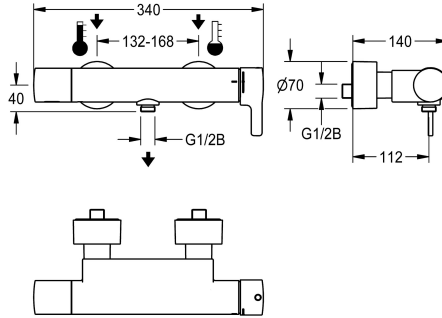


KWC

F5L-Therm Grifo mural de termostato monomando con conexión de teléfono de ducha

Modell-Linie: F5L | F5LT2012
Duchas | Duchas convencionales



KWC-No.

2030066503

F5L-Therm Mezclador monomando de termostato como grifo mural DN 15 para montaje en superficie en instalaciones de ducha. Cartucho mezclador controlado por termostato con elemento de expansión, desconexión de seguridad en caso de avería en el agua fría, tope de temperatura ajustable y antigiro y tecnología de discos de cerámica. Con unidad higiénica premontada, pila de litio de 6 V (CR-P2) incluida, para realizar una descarga higiénica automática y desinfección térmica controlada por programa (se requiere cartucho de válvula electromagnética de derivación adicional) y

almacenamiento de datos estadísticos. Para la conexión al agua caliente y fría. Carcasa Safe-Touch con protección antiquemaduras, con conexión para ducha de mano, G 1/2 B, versión totalmente metálica, en latón cromado de alto brillo. Con conexiones ajustables y bloqueables con válvulas de retención y filtros, completamente ocultos gracias a rosetas atomillables con ajuste de profundidad. Descarga higiénica activa, intervalos fijos de 24 horas. Con opción de parametrización y comunicación mediante el mando a distancia bidireccional opcional.

Datos técnicos

Conexiones adicionales
ATT-WS-BACKFLOWPREVENTER
Circulation
conexión con dispensador de prepago
Programación de descarga
con filtro
Tiempo de flujo ajustable
Mecanismo de activación
ATT-WS-HANDSHOWER
ATT-WS-HYGIENE-FLUSH
Diámetro de entrada
Diámetro de entrada
ATT-WS-LOCKINGMECHANISM
Material
Material
Presión de caudal mínimo
Mezcla
Número de baterías
Profundidad
Altura
Anchura total
ATT-WS-PARAMETERIZATION
Conexión de alimentación

No
Si
No
No es posible
24-H
Si
No
manual
Si
Si
DN 15
G 1/2 B
TOP-CERAMIC
Latón
Latón
1 bar
Con termostato
1
140 mm
70 mm
340 mm
REMOTECONTROL
BATTERY-6-V



KWC

F5L-Therm Grifo mural de termostato monomando con conexión de teléfono de ducha

Modell-Linie: F5L | F5LT2012

Duchas | Duchas convencionales

Consumo de energía	1,5 Voltioamperio
ATT-WS-POWTYPE	BATTERY
Sistema de protección de propiedad	59K
ATT-WS-ROSETTES	Si
Apagado de seguridad	No
Dispositivo de evacuación	No
Insonorización	No
Acabado de superficie de cubierta	Cromado
Tratamiento de la superficie	Cromado
ATT-WS-SURTREATFIT	POLISHED
ATT-WS-TEMPERATURELIMIT	Si
Desinfección térmica	Si
ATT-WS-TRANSFORMER	No
Tipo de batería	CR-P2
Tipo de montaje	Montaje a pared
Tipo de operación	Accionamiento manual
Tipo de sensor	sensor opto electrónico
Tipo de ducha	Montaje de pared
ATT-WS-VOLFLOWHYG	0.06 l/s
ATT-WS-VOLFLOWRATE3	0.25 l/s
ATT-WS-WATCON	SUNION
Conexión para el agua	Parte posterior
Color acento	NONE
Color primario	CHROME-GLOSSY

Accesorios opcionales



Mando a distancia bidireccional

2030036654
ACEX9005



Mando a distancia de 2 teclas

2030036849
ACEX9004



Ducha de mano

2030051216
ACXX2007



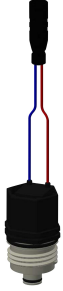
Barra para ducha

2030051217
ACXX2008

KWC

F5L-Therm Grifo mural de termostato monomando con conexión de teléfono de ducha

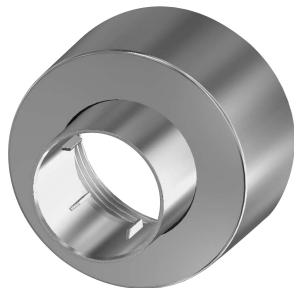
Modell-Linie: F5L | F5LT2012
Duchas | Duchas convencionales



Cartucho de válvula electromagnética

2030045522
ACXX9002

Piezas de recambio



Set de montaje

2030003401
EAQLT0009

Roseta enroscable

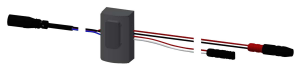
2030046777
ASXX9003

Cartucho de válvula electromagnética

2030003033
EAQFU0001

Batería de litio de 6 V

2000104846
EPRTR0008



Sensor, ID 81/00001

2030041485
ASLM9001



Película de revestimiento

2030053034
ASET2010