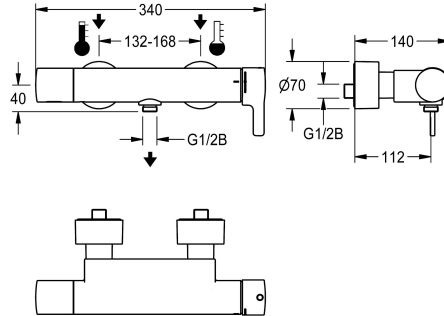


Modell-Linie: F5L | F5LT2012
Douches | Douches manuelles



KWC-No.

2030066503

Mitigeur monolevier thermostatique F5L-Therm mural DN 15 montage mural pour douche. Cartouche de mitigeur à commande thermostatique avec élément expansible, et protection active contre les brûlures ainsi qu'arrêt de température réglable, sans torsion et technologie de disque en céramique. Avec unité d'hygiène prémontée préalablement, y compris pile lithium 6 V (CR-P2) pour un rinçage hygiénique automatique, d'une désinfection thermique programmable (cartouches d'électrovanne de dérivation supplémentaires nécessaires) et d'un enregistrement de données

statistiques. Pour le raccordement sur les arrivées d'eau chaude et d'eau froide. Boîtier Safe-Touch anti-échaudure avec raccord de pomme de douche, G 1/2 B. Structure entièrement métallique, laiton chromé poli. Avec raccords ajustables et bloquants à clapets anti-retour et filtres, entièrement recouverts par des rosaces à visser réglables en profondeur. Rinçage hygiénique activé, fréquence fixe toutes les 24 heures. Avec possibilité de paramétrage et de communication par télécommande bidirectionnelle en option.

Données techniques

Connexions supplémentaires	Non
ATT-WS-BACKFLOWPREVENTER	Oui
Circulation	Non
Connexion avec distributeur d'eau payante	Pas possible
Réglage d'usine du rinçage d'hygiène	24-H
avec filtre	Oui
Durée d'écoulement réglable	Non
Principe de fonctionnement	Manuel
ATT-WS-HANDSHOWER	Oui
ATT-WS-HYGIENE-FLUSH	Oui
Diamètre intérieur	DN 15
Taille de l'alimentation	G 1/2 B
ATT-WS-LOCKINGMECHANISM	TOP-CERAMIC
Matière du boîtier	Laiton
Matière de l'installation	Laiton
Pression dynamique minimale	1 Bar
Type de mélangeur	Avec thermostatique
Nombre de piles	1
Profondeur totale	140 mm
Hauteur totale	70 mm
Largeur totale	340 mm
ATT-WS-PARAMETERIZATION	REMOTECONTROL
Connexion au boîtier d'alimentation	BATTERY-6-V



KWC

Mitigeur monolevier mural thermostatique F5L-Therm avec raccord de pomme de douche

Modell-Linie: F5L | F5LT2012

Douches | Douches manuelles

Consommation d'alimentation	1.5 Voltampère
ATT-WS-POWTYPE	BATTERY
Système de protection IP	59K
ATT-WS-ROSETTES	Oui
Arrêt de sécurité	Non
Tuyau de vidage de douche	Non
Isolation sonore	Non
Surface de finition du boîtier	Chromé
Finition de surface	Chromé
ATT-WS-SURTREATFIT	POLISHED
ATT-WS-TEMPERATURELIMIT	Oui
Désinfection thermique	Oui
ATT-WS-TRANSFORMER	Non
Type de piles	CR-P2
Type de montage	Montage mural
Type d'opération	Opération manuelle
Type de capteur	Détecteur opto-électronique
Type de douches	Installation murale
ATT-WS-VOLFLOWHYG	0.06 l/s
ATT-WS-VOLFLOWRATE3	0.25 l/s
ATT-WS-WATCON	SUNION
Position de la connexion de l'eau	De l'autre côté
Couleur d'accent	NONE
Couleur de base	CHROME-GLOSSY

Accessoires en option



Télécommande bidirectionnelle

2030036654
ACEX9005



Télécommande à 2 touches

2030036849
ACEX9004



Pommeau de douche

2030051216
ACXX2007



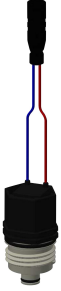
Barre de douche

2030051217
ACXX2008

KWC

Mitigeur monolevier mural thermostatique F5L-Therm avec raccord de pomme de douche

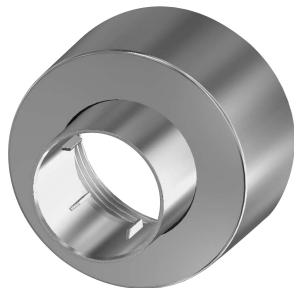
Modell-Linie: F5L | F5LT2012
Douches | Douches manuelles



Cartouche d'électrovanne

2030045522
ACXX9002

Pièces de rechange



Kit de montage

2030003401
EAQLT0009

Rosette à vis

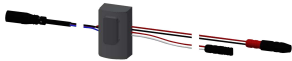
2030046777
ASXX9003

Cartouche d'électrovanne de dérivation

2030003033
EAQFU0001

Pile au lithium 6V

2000104846
EPRTR0008



Détecteur, ID 81/00001

2030041485
ASLM9001

Feuille

2030053034
ASET2010