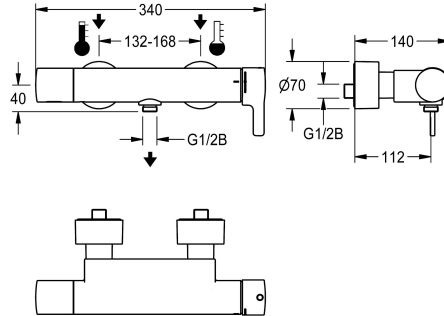


Modell-Linie: F5L | F5LT2012
Douches | Douches manuelles



KWC-No.

2030066503

Mitigeur monolevier thermostatique F5L-Therm mural DN 15 montage mural pour douche. Cartouche de mitigeur à commande thermostatique avec élément expansible, et protection active contre les brûlures ainsi qu'arrêt de température réglable, sans torsion et technologie de disque en céramique. Avec unité d'hygiène prémontée préalablement, y compris pile lithium 6 V (CR-P2) pour un rinçage hygiénique automatique, d'une désinfection thermique programmable (cartouches d'électrovanne de dérivation supplémentaires nécessaires) et d'un enregistrement de données

statistiques. Pour le raccordement sur les arrivées d'eau chaude et d'eau froide. Boîtier Safe-Touch anti-échaudure avec raccord de pomme de douche, G 1/2 B. Structure entièrement métallique, laiton chromé poli. Avec raccords ajustables et bloquants à clapets anti-retour et filtres, entièrement recouverts par des rosaces à visser réglables en profondeur. Rinçage hygiénique activé, fréquence fixe toutes les 24 heures. Avec possibilité de paramétrage et de communication par télécommande bidirectionnelle en option.

Données techniques

Connexions supplémentaires
ATT-WS-BACKFLOWPREVENTER
Circulation
Connexion avec distributeur d'eau payante
Réglage d'usine du rinçage d'hygiène
avec filtre
Durée d'écoulement réglable
Principe de fonctionnement
ATT-WS-HANDSHOWER
ATT-WS-HYGIENE-FLUSH
Diamètre intérieur
Taille de l'alimentation
ATT-WS-LOCKINGMECHANISM
Matière du boîtier
Matière de l'installation
Pression dynamique minimale
Type de mélangeur
Nombre de piles
Profondeur totale
Hauteur totale
Largeur totale
ATT-WS-PARAMETERIZATION
Connexion au boîtier d'alimentation

Non
Oui
Non
Pas possible
24-H
Oui
Non
Manuel
Oui
Oui
DN 15
G 1/2 B
TOP-CERAMIC
Laiton
Laiton
1 Bar
Avec thermostatique
1
140 mm
70 mm
340 mm
REMOTECONTROL
BATTERY-6-V



KWC

Mitigeur monolevier mural thermostatique F5L-Therm avec raccord de pomme de douche

Modell-Linie: F5L | F5LT2012

Douches | Douches manuelles

Consommation d'alimentation	1.5 Voltampère
ATT-WS-POWTYPE	BATTERY
Système de protection IP	59K
ATT-WS-ROSETTES	Oui
Arrêt de sécurité	Non
Tuyau de vidage de douche	Non
Isolation sonore	Non
Surface de finition du boîtier	Chromé
Finition de surface	Chromé
ATT-WS-SURTREATFIT	POLISHED
ATT-WS-TEMPERATURELIMIT	Oui
Désinfection thermique	Oui
ATT-WS-TRANSFORMER	Non
Type de piles	CR-P2
Type de montage	Montage mural
Type d'opération	Opération manuelle
Type de capteur	Détecteur opto-électronique
Type de douches	Installation murale
ATT-WS-VOLFLOWHYG	0.06 l/s
ATT-WS-VOLFLOWRATE3	0.25 l/s
ATT-WS-WATCON	SUNION
Position de la connexion de l'eau	De l'autre côté
Couleur d'accent	NONE
Couleur de base	CHROME-GLOSSY
teamNumber	0

Accessoires en option



Télécommande bidirectionnelle

2030036654
ACEX9005



Télécommande à 2 touches

2030036849
ACEX9004



Pommeau de douche

2030051216
ACXX2007



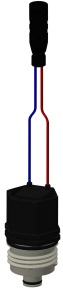
Barre de douche

2030051217
ACXX2008

KWC

Mitigeur monolevier mural thermostatique F5L-Therm avec raccord de pomme de douche

Modell-Linie: F5L | F5LT2012
Douches | Douches manuelles



Cartouche d'électrovanne

2030045522
ACXX9002

Pièces de rechange



Bouchon de levier

2030068665
ASLT2001



Housing cover

2030066566
ASLT9001



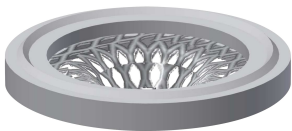
Ceramic disc cartridge

2030066567
ASLT9002



Kit de montage

2030003401
EAQLT0009



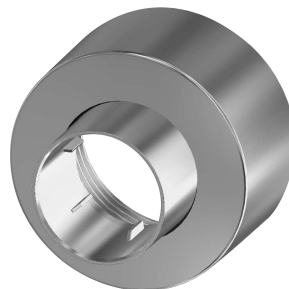
Strainer seal 24 x 17 x 2.5 mm

2000104706
ASXX9011



Backflow preventer DN 10

2000104687
ASXX9010



Rosette à vis

2030046777
ASXX9003



Cartouche d'électrovanne de dérivation

2030003033
EAQFU0001

KWC

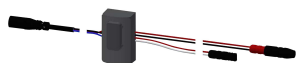
Mitigeur monolevier mural thermostatique F5L-Therm avec raccord de pomme de douche

Modell-Linie: F5L | F5LT2012
Douches | Douches manuelles



Pile au lithium 6V

2000104846
EPRTR0008



Détecteur, ID 81/00001

2030041485
ASLM9001



Feuille

2030053034
ASET2010



Outil de démantèlement

2030047203
ACXX9003



Adapter cable for connection of F5-taps

2030055550
ACEX9012