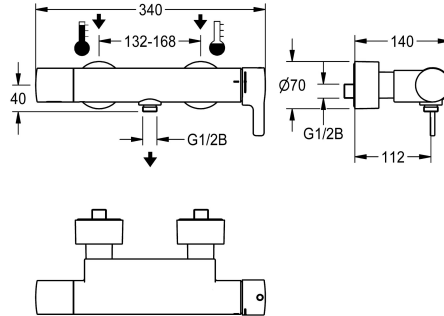


Modell-Linie: F5L | F5LT2012

Rubinerterie per doccia | Rubinetterie monocomando per doccia



KWC-No.

2030066503

Miscelatore termostatico monocomando F5L-Therm utilizzato come miscelatore DN 15 per installazione a parete, per impianti di docce. Cartuccia del miscelatore a controllo termostatico con elemento a espansione, blocco di sicurezza in caso di interruzione della fornitura di acqua fredda, blocco temperatura antitorsione regolabile e tecnologia a dischi ceramici. Con unità igienica premontata, inclusa batteria al litio da 6 V (CR-P2), per l'esecuzione di un flussaggio sanitario automatico, la disinfezione termica programmabile (è necessaria una cartuccia elettrovalvola di

bypass supplementare) e la memorizzazione dei dati statistici. Da collegare all'acqua calda e fredda. Alloggiamento Safe-Touch a prova di scottature, con collegamento per doccetta, G 1/2 B. costruzione interamente metallizzata, ottone cromato lucido. Con allacciamenti regolabili e bloccabili, dotati di valvole antiritorno e filtri, completamente a scomparsa grazie alle rosette da avvitare regolabili in profondità. Flussaggio sanitario attivato, intervallo fisso di 24 ore. Con possibilità di parametrizzazione e comunicazione tramite telecomando bidirezionale disponibile in opzione.

Dati tecnici

Raccordi supplementari	No
ATT-WS-BACKFLOWPREVENTER	Si
Circolazione	No
Connessione alla gettoniera	Non possibile
Disinfezione termica regolata ex fabbrica	24-H
con filtro	Si
Tempo di flussaggio regolabile	No
Principio di funzionamento	Manuale
ATT-WS-HANDSHOWER	Si
ATT-WS-HYGIENE-FLUSH	Si
Diametro mandata	DN 15
Dimensione mandata	G 1/2 B
ATT-WS-LOCKINGMECHANISM	TOP-CERAMIC
Materiale della copertura	Ottone
Materiale connessioni	Ottone
Pressione portata minima	1 bar
Tipologia della miscelazione	Con termostato
Quantità batterie	1
Profondità totale	140 mm
Altezza totale	70 mm
Larghezza complessiva	340 mm
ATT-WS-PARAMETERIZATION	REMOTECONTROL
Connessione dell'alimentazione elettrica	BATTERY-6-V



KWC

Miscelatore termostatico a parete monocomando F5L-Therm, con collegamento per doccia

Modell-Linie: F5L | F5LT2012

Rubinerie per doccia | Rubinerie monocomando per doccia

Consumo elettrico	1,5 Voltampere
ATT-WS-POWTYPE	BATTERY
Sistema protettivo IP	59K
ATT-WS-ROSETTES	Si
Interruzione di sicurezza	No
Tubazione drenaggio doccia	No
Isolamento sonoro	No
Finitura della superficie esterna	Cromato
Finitura della superficie	Cromato
ATT-WS-SURTREATFIT	POLISHED
ATT-WS-TEMPERATURELIMIT	Si
Disinfezione termica	Si
ATT-WS-TRANSFORMER	No
Tipo batterie	CR-P2
Tipo di montaggio	Installazione a parete
Funzionamento	Comando manuale
Tipologia del sensore	Sensore opto-elettronico
Tipologia doccia	Montaggio a parete
ATT-WS-VOLFLOWHYG	0.06 l/s
ATT-WS-VOLFLOWRATE3	0.25 l/s
ATT-WS-WATCON	SUNION
Posizione della connessione idrica	Dal retro
Colore accento	NONE
Colore di base	CHROME-GLOSSY

Accessori opzionali



Telecomando bidirezionale

2030036654
ACEX9005



Telecomando con 2 funzioni

2030036849
ACEX9004



Doccetta manuale

2030051216
ACXX2007



Asta per doccetta

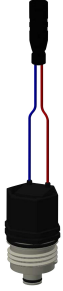
2030051217
ACXX2008

KWC

Miscelatore termostatico a parete monocomando F5L-Therm, con collegamento per doccia

Modell-Linie: F5L | F5LT2012

Rubinerie per doccia | Rubinetterie monocomando per doccia



Cartuccia elettrovalvola

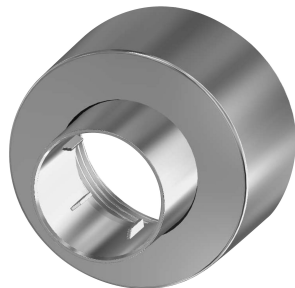
2030045522
ACXX9002

Pezzi di ricambio



Kit di montaggio

2030003401
EAQLT0009



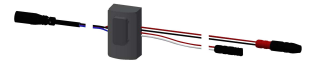
Rosetta filettata

2030046777
ASXX9003



Cartuccia della valvola magnetica

2030003033
EAQFU0001



Sensore, ID 81/00001

2030041485
ASLM9001



Lamina

2030053034
ASET2010