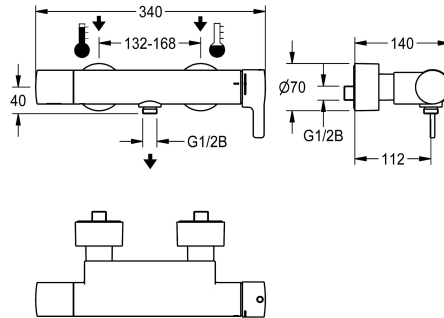


Modell-Linie: F5L | F5LT2012  
Douches | Handdouches



#### KWC-No.

**2030066503**

F5L-Therm thermostaat-eengreepswandmengkraan als wandmengkraan DN 15 voor opbouwmontage, voor douches. Thermostatisch geregeld mengpatroon met expansie-element en actieve bescherming tegen verbranding evenals instelbare, tegen doordraaien beveiligde temperatuuraanslag en keramische schijftechnologie. Met voorgesmonteerde hygiënische eenheid inclusief 6 V lithium-batterij (CR-P2), voor de uitvoering van een automatische hygiënische spoeling, programmagestuurde thermische desinfectie (extra bypasspatroon met magneetklep

nodig) en opslag van statistische gegevens. Voor de aansluiting op koud en warm water. Verbrandingsveilige Safe-Touch-behuizing met handdouche-aansluiting, G1/2 B. Volledig uitgevoerd in metaal, gepolijst en verchroomd messing. Met verstelbare en afsluitbare aansluitingen met terugslagbegrenzers en zeven, volledig afgedekt door in diepte verstelbare schroefrozetten. Geactiveerde hygiënische spoeling, vaste intervaltijd 24 uur. Met mogelijkheid voor parametering en communicatie via optionele bidirectionele afstandsbediening.

#### Technical Data

Extra aansluitingen
ATT-WS-BACKFLOWPREVENTER
Circulatie
Verbinding met betaalde waterafgifte
Standaard instelling hygiënespoeling
met filter
Instelbare looptijd
Werkingsprincipe
ATT-WS-HANDSHOWER
Hygiënespoeling
Diameter nominaal
Inlaat omvang
ATT-WS-LOCKINGMECHANISM
Materiaal behuizing
Materiaal montage
Minimum dynamische druk
Type menging
Aantal batterijen
Totale diepte
Totale hoogte
Totale breedte
ATT-WS-PARAMETERIZATION
Voedingsspanning

Neen
Ja
Neen
Niet mogelijk
24-H
Ja
Neen
Manueel
Ja
Ja
DN 15
G 1/2 B
TOP-CERAMIC
Messing
Messing
1 bar
Met thermostaat
1
140 mm
70 mm
340 mm
REMOTECONTROL
BATTERY-6-V



## KWC

### F5L-Therm thermostaat-eengreepswandmengkraan met handdouche-aansluiting

Modell-Linie: F5L | F5LT2012

Douches | Handdouches

Opgenomen vermogen	1.5 Voltampère
ATT-WS-POWTYPE	BATTERY
IP bescherming	59K
ATT-WS-ROSETTES	Ja
Veiligheidsuitschakeling	Neen
Douchepijp spui	Neen
Geluidsisolatie	Neen
Oppervlakafwerking behuizing	Verchromd
Oppervlaktebehandeling	Verchromd
ATT-WS-SURTREATFIT	POLISHED
ATT-WS-TEMPERATURELIMIT	Ja
Thermische desinfectie	Ja
ATT-WS-TRANSFORMER	Neen
Type batterij	CR-P2
Type montage	Wandmontage
Type bediening	Manuele werking
Type sensor	Opto-elektronische sensor
Type douche	Wandfitting
ATT-WS-VOLFLOWHYG	0.06 l/s
ATT-WS-VOLFLOWRATE3	0.25 l/s
ATT-WS-WATCON	SUNION
Positie van wateraansluiting	Van achterzijde
Accentkleur	NONE
Basiskleur	CHROME-GLOSSY

#### Optionele toebehoren



##### Bidirectionele afstandsbediening

**2030036654**  
ACEX9005



##### Afstandsbediening

**2030036849**  
ACEX9004



##### Handdouche

**2030051216**  
ACXX2007



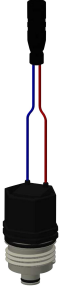
##### Douchestang

**2030051217**  
ACXX2008

## KWC

F5L-Therm thermostaat-eengreepswandmengkraan met handdouche-aansluiting

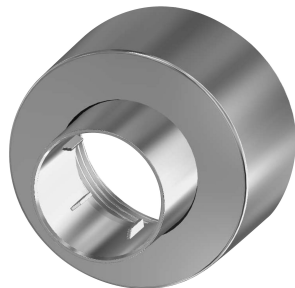
Modell-Linie: F5L | F5LT2012  
Douches | Handdouches



### Magneetventielpatroon

**2030045522**  
ACXX9002

### Reserve onderdelen



### Montageset

**2030003401**  
EAQLT0009

### Schroefrozet

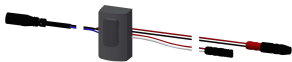
**2030046777**  
ASXX9003

### Magneetventielpatroon

**2030003033**  
EAQFU0001

### Lithium batterij, 6 V

**2000104846**  
EPRTR0008



### Sensor, ID 81/00001

**2030041485**  
ASLM9001



### Folie

**2030053034**  
ASET2010