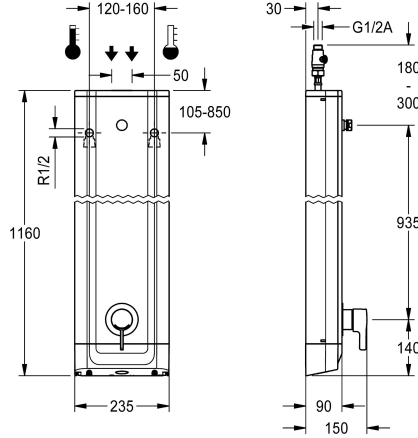


KWC F5L-Therm Panneau de douche en acier inoxydable

Modell-Linie: F5L | F5LT2020
Douches | Douches manuelles



KWC-No.

2030066509

Panneau de douche F5L-Therm en acier inoxydable pour montage mural avec mitigeur monolevier thermostatique DN 15 et raccord pour pomme de douche. Pour le raccordement sur les arrivées d'eau chaude et d'eau froide. Bloc fonctionnel avec cartouche mélangeuse intégrée et unité d'hygiène prémontée, avec capteur à commande électronique pour l'exécution d'un rinçage hygiénique automatique, d'une désinfection thermique programmable (cartouches d'électrovanne de dérivation supplémentaires nécessaires) et d'un enregistrement de données statistiques. Cartouche de mitigeur à commande thermostatique avec élément expansible, et protection active contre les brûlures ainsi qu'arrêt de température réglable et sans torsion et technologie de disque en céramique. Structure entièrement métallique, pièces visibles en laiton chromé poli. Raccord pour pomme de douche KWC Professional séparé DN 15 nécessaire avec régulateur de débit prémonté 9,0 l/min. Corps en

acier inoxydable à surface fonctionnelle en saillie et protection en plastique Flexibles de raccordement à régulateur de quantité d'eau blocable avec clapet anti-retour et filtre. Rinçage hygiénique activé, fréquence fixe toutes les 24 heures. Avec possibilité de paramétrage et de communication par télécommande bidirectionnelle en option. Unité d'hygiène au choix pour fonctionnement sur piles avec pile lithium 6 V (CR-P2) par robinet ou alimentation en tension séparée par bloc d'alimentation 6,75 V / 12 V CC.

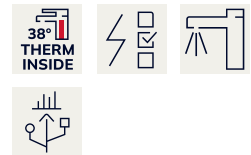
Dimensions du boîtier 235 x 1160 x 90 mm (L x H x P)

La pomme de douche ainsi que le compartiment à pile, y compris la pile ou le bloc d'alimentation plus le câble de rallonge, doivent être commandés séparément.

Données techniques

Connexions supplémentaires
ATT-WS-BACKFLOWPREVENTER
Circulation
ATT-WS-COMPA30000
Connexion avec distributeur d'eau payante
Réglage d'usine du rinçage d'hygiène
avec filtre
Durée d'écoulement réglable
Principe de fonctionnement
ATT-WS-HANDSHOWER
ATT-WS-HYGIENE-FLUSH
Diamètre intérieur
Taille de l'alimentation
ATT-WS-LOCKINGMECHANISM
Matière du boîtier
Code matériel du boîtier
Matière de l'installation
Pression dynamique minimale
Type de mélangeur
Profondeur totale

Non
Oui
Non
Non
Pas possible
24-H
Oui
Non
Manuel
Non
Oui
DN 15
G-1-2-A
TOP-CERAMIC
Acier inoxydable
1.4301
Laiton
1 Bar
Avec thermostatique
90 mm



KWC F5L-Therm Panneau de douche en acier inoxydable

Modell-Linie: F5L | F5L2020
Douches | Douches manuelles

Hauteur totale	1,160 mm
Largeur totale	235 mm
ATT-WS-PARAMETERIZATION	REMOTECONTROL
Connexion au boîtier d'alimentation	6-12-VDC
Position de la connexion électrique	En haut / de l'autre côté
ATT-WS-POWTYPE	OTHER
ATT-WS-ROSETTES	Oui
Arrêt de sécurité	Non
Tuyau de vidage de douche	Non
ATT-WS-SHOWERHEAD	SEPARATELY
ATT-WS-SHOWERSET	Non
Isolation sonore	Non
Surface de finition du boîtier	Finition satinée
Finition de surface	Chromé
ATT-WS-SURTREATFIT	POLISHED
ATT-WS-TEMPERATURELIMIT	Oui
Désinfection thermique	Oui
ATT-WS-TRANSFORMER	Non
Type de montage	Montage mural
Type d'opération	Opération manuelle
Type de capteur	Détecteur opto-électronique
Type de douches	Panneau de douche
ATT-WS-VOLFLOWRATE3	0.15 l/s
ATT-WS-WATCON	HOSE
Position de la connexion de l'eau	En haut / de l'autre côté
ATT-WS-WITHSOAPDISH	Non
Couleur d'accent	CHROME-GLOSSY
Couleur de base	Acier inoxydable
teamNumber	812496

Accessoires nécessaires



Pommeau de douche AQUAJET-Slimline pour panneaux et installations de douche KWC

2030054255
SHAS0011



Pommeau de douche AQUAJET-Comfort pour panneaux et installations de douche KWC

2030054254
SHAC0011



Pommeau de douche MÜNCHEN pour panneaux et installations de douche KWC

2030054793
SHMU0011



Compartment à pile

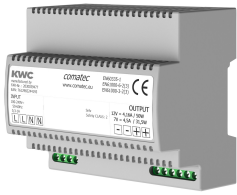
3600002063
ACEX9023

KWC F5L-Therm

Panneau de douche en acier inoxydable

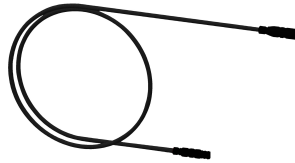
Modell-Linie: F5L | F5LT2020

Douches | Douches manuelles



Bloc d'alimentation enfichable

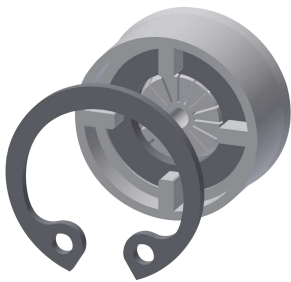
2030039477
ACEX9001



Rallonge 5 m

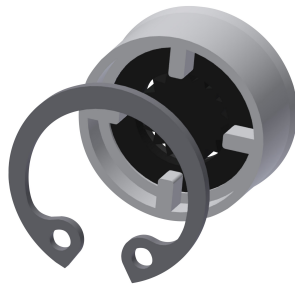
2030043814
ACEX9010

Accessoires en option



Régulateur de débit 6 l/min

2030027586
ESHHE0004



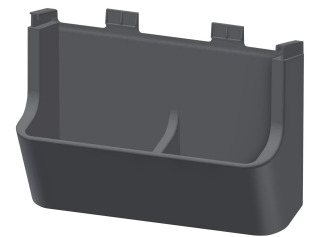
Regulateurs de debit 12 l/min

2000104783
ESHHE0002



Cartouche d'électrovanne de dérivation

2030003033
EAQFU0001



Support pour gel douche pour panneaux de douche F5

2030057077
ACXX2021



Prolongateur de boîtier pour panneaux de douche F5 en acier inoxydable

2030057066
ACXX2011



Prolongateur de boîtier pour panneaux de douche F5 en acier inoxydable

2030057067
ACXX2012



Prolongateur de boîtier pour panneaux de douche F5 en acier inoxydable

2030057068
ACXX2013



Prolongateur de boîtier pour panneaux de douche F5 en acier inoxydable

2030057069
ACXX2014

KWC F5L-Therm

Panneau de douche en acier inoxydable

Modell-Linie: F5L | F5LT2020

Douches | Douches manuelles



**Prolongateur de boîtier pour
panneaux de douche F5 en acier
inoxydable**

2030057070
ACXX2015



Télécommande à 2 touches

2030036849
ACEX9004



Télécommande bidirectionnelle

2030036654
ACEX9005

Pièces de rechange



Housing cover

2030066566
ASLT9001



Ceramic disc cartridge

2030066567
ASLT9002



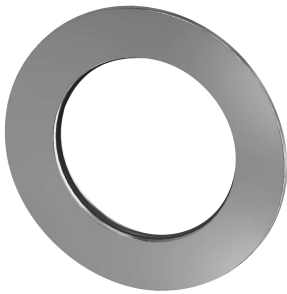
Set d'entretien

2000109019
ZWSPL0024



Outil de démontement

2030047203
ACXX9003



Rosace

2030048765
ASET2006