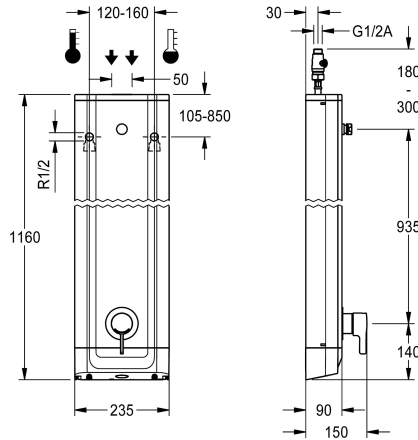


KWC F5L-Therm

Pannello doccia in acciaio al cromo-nichel

Modell-Linie: F5L | F5LT2020

Rubinerterie per doccia | Rubinerterie monocomando per doccia



KWC-No.

2030066509

Pannello doccia F5L-Therm in acciaio al cromo-nichel per installazione a parete con termostato monocomando DN 15 e raccordi per soffione. Da collegare all'acqua calda e fredda. Blocco funzionale con cartuccia del miscelatore integrata e unità igienica premontata, incluso sensore con elettronica di comando per l'esecuzione di un flussaggio sanitario automatico, la disinfezione termica programmabile (è necessaria una cartuccia elettrovalvola di bypass supplementare) e la memorizzazione dei dati statistici. Cartuccia del miscelatore a controllo termostatico con elemento a espansione, blocco di sicurezza in caso di interruzione della fornitura di acqua fredda, blocco temperatura antitorsione regolabile e tecnologia a dischi ceramici. Costruzione interamente metallica, parti visibili, lucidatura a specchio al cromo. Raccordi per soffione KWC necessariamente separato DN 15 con regolatore del flusso pre-assemblato da 9,0 l/min. Alloggiamento in acciaio al

cromo-nichel con superficie funzionale rialzata e coperture in plastica. Connettori flessibili con regolatori del volume d'acqua regolabili con valvola antiritorno e filtro. Flussaggio sanitario attivato, intervallo fisso di 24 ore. Con possibilità di parametrizzazione e comunicazione tramite telecomando bidirezionale disponibile in opzione. Unità igienica opzionale per funzionamento a batteria con batteria al litio 6 V (CR-P2) per valvola o alimentazione separata tramite alimentatore 6,75 V / 12 V CC.

Dimensioni alloggiamento 235 x 1160 x 90 mm (L x A x P)

Il soffione così come l'alloggiamento batteria comprensivo di batteria o alimentatore con cavo di prolunga vanno ordinati a parte.

Dati tecnici

Raccordi supplementari

ATT-WS-BACKFLOWPREVENTER

Circolazione

ATT-WS-COMPA30000

Connessione alla gettoniera

Disinfezione termica regolata ex fabbrica

con filtro

Tempo di flussaggio regolabile

Principio di funzionamento

ATT-WS-HANDSHOWER

ATT-WS-HYGIENE-FLUSH

Diametro mandata

Dimensione mandata

ATT-WS-LOCKINGMECHANISM

Materiale della copertura

codice materiale involucro

Materiale connessioni

Pressione portata minima

Tipologia della miscelazione

Profondità totale

No

Si

No

No

Non possibile

24-H

Si

No

Manuale

No

Si

DN 15

G-1-2-A

TOP-CERAMIC

Acciaio inox

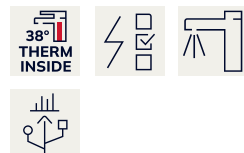
1.4301

Ottone

1 bar

Con termostato

90 mm



KWC F5L-Therm Pannello doccia in acciaio al cromo-nichel

Modell-Linie: F5L | F5LT2020

Rubinetterie per doccia | Rubinetterie monocomando per doccia

Altezza totale	1,160 mm
Larghezza complessiva	235 mm
ATT-WS-PARAMETERIZATION	REMOTECONTROL
Connessione dell'alimentazione elettrica	6-12-VDC
Posizione della connessione elettrica	Da sopra sul retro
ATT-WS-POWTYPE	OTHER
ATT-WS-ROSETTES	Si
Interruzione di sicurezza	No
Tubazione dreaaggio doccia	No
ATT-WS-SHOWERHEAD	SEPARATELY
ATT-WS-SHOWERSET	No
Isolamento sonoro	No
Finitura della superficie esterna	Finitura satinata
Finitura della superficie	Cromato
ATT-WS-SURTREATFIT	POLISHED
ATT-WS-TEMPERATURELIMIT	Si
Disinfezione termica	Si
ATT-WS-TRANSFORMER	No
Tipo di montaggio	Installazione a parete
Funzionamento	Comando manuale
Tipologia del sensore	Sensore opto-elettronico
Tipologia doccia	Pannello doccia
ATT-WS-VOLFLOWRATE3	0.15 l/s
ATT-WS-WATCON	HOSE
Posizione della connessione idrica	Da sopra sul retro
ATT-WS-WITHSOAPDISH	No
Colore accento	CHROME-GLOSSY
Colore di base	Acciaio inox
teamNumber	812496

Accessori necessari



Soffione AQUAJET-Slimline per pannelli doccia e impianti doccia KWC

2030054255
SHAS0011



Soffione AQUAJET-Comfort per pannelli e impianti doccia KWC

2030054254
SHAC0011



Soffione MÜNCHEN per pannelli e impianti doccia KWC

2030054793
SHMU0011



Alloggiamento batteria

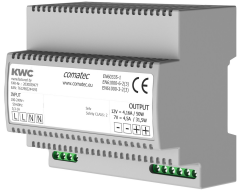
3600002063
ACEX9023

KWC F5L-Therm

Pannello doccia in acciaio al cromo-nichel

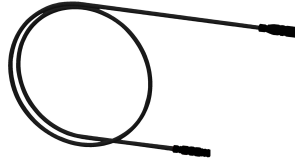
Modell-Linie: F5L | F5LT2020

Rubinetterie per doccia | Rubinetterie monocomando per doccia



Alimentatore multiplo 7 - 12V DC

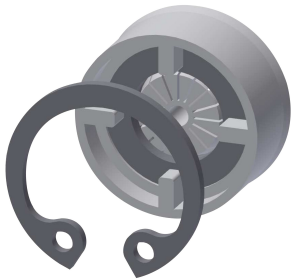
2030039477
ACEX9001



Cavo di prolunga 5 m

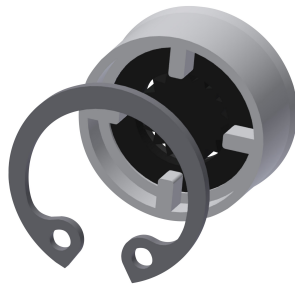
2030043814
ACEX9010

Accessori opzionali



Regolatore di portata 6,0 l/min

2030027586
ESHHE0004



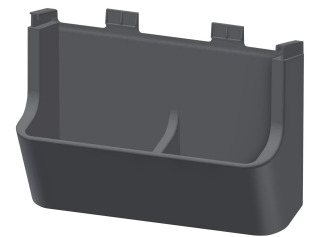
Regolatori di portata 12 l/min

2000104783
ESHHE0002



Cartuccia della valvola magnetica

2030003033
EAQFU0001



Vaschetta portasapone per pannello doccia F5

2030057077
ACXX2021



Estensione alloggiamento per pannello doccia F5 in acciaio inox

2030057066
ACXX2011



Estensione alloggiamento per pannello doccia F5 in acciaio inox

2030057067
ACXX2012



Estensione alloggiamento per pannello doccia F5 in acciaio inox

2030057068
ACXX2013



Estensione alloggiamento per pannello doccia F5 in acciaio inox

2030057069
ACXX2014

KWC F5L-Therm

Pannello doccia in acciaio al cromo-nichel

Modell-Linie: F5L | F5LT2020

Rubinerie per doccia | Rubinerie monocomando per doccia



Estensione alloggiamento per pannello doccia F5 in acciaio inox

2030057070
ACXX2015



Telecomando con 2 funzioni

2030036849
ACEX9004



Telecomando bidirezionale

2030036654
ACEX9005

Pezzi di ricambio



Housing cover

2030066566
ASLT9001



Ceramic disc cartridge

2030066567
ASLT9002



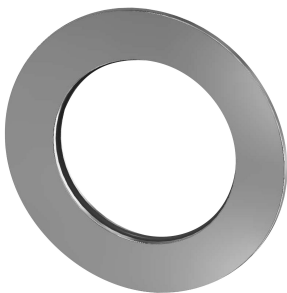
Kit per la manutenzione dell'acciaio inox

2000109019
ZWSPL0024



Disassembly tool

2030047203
ACXX9003



Rosetta

2030048765
ASET2006