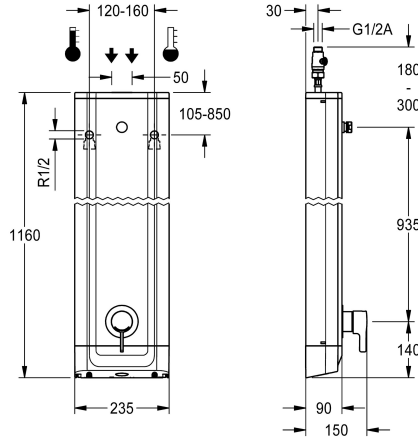


KWC F5L-Therm Douchepaneel van roestvrij staal

Modell-Linie: F5L | F5LT2020
Douches | Handdouches



KWC-No.

2030066509

F5L-Therm douchepaneel van roestvrij staal voor opbouwmontage met ééngreepsthermostaat DN 15 en aansluitstuk voor douchekop. Voor de aansluiting op koud en warm water. Functieblok met geïntegreerde mengpatroon en voorgesloten hygiënische eenheid inclusief sensor met besturingselektronica, voor de uitvoering van een automatische hygiënische spoeling, programmagestuurde thermische desinfectie (extra bypasspatroon voorzien van magneetklep nodig) en opslag van statistische gegevens. Thermostatisch geregeld mengpatroon met expansie-element en actieve bescherming tegen verbranding evenals instelbare, tegen doordraaien beveiligde temperatuuraanslag en keramische schijftechnologie. Volledig uitgevoerd in metaal, zichtbare delen gepolijst en verchromd. Aansluitstuk voor apart vereiste KWC Professional douchekop DN 15 met voorgesloten

debietregelaar 9,0 l/min, behuizing van roestvrij staal met hoogwaardig functioneel oppervlak en afdekkappen van kunststof. Aansluitlangen met afsluitbare debietregelingen met terugslagbegrenzer en zeef. Geactiveerde hygiënische spoeling, vaste intervaltijd 24 uur. Met mogelijkheid voor parametering en communicatie via optionele bidirectionele afstandsbediening. Hygiënische eenheid naar keuze voor batterijvoeding met 6 V-lithiumbatterij (CR-P2) per armatuur of aparte voeding via netadapter 6,75 V / 12 V DC.

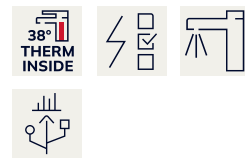
Behuizingafmetingen 235 x 1160 x 90 mm (B x H x D)

Douchekop en batterijvak incl. batterij of voeding incl. verlengkabel moeten apart worden besteld.

Technical Data

Extra aansluitingen	Neen
ATT-WS-BACKFLOWPREVENTER	Ja
Circulatie	Neen
ATT-WS-COMPA3000O	Neen
Verbinding met betaalde waterafgifte	Niet mogelijk
Standaard instelling hygiënespoeling	24-H
met filter	Ja
Instelbare looptijd	Neen
Werkingsprincipe	Manueel
ATT-WS-HANDSHOWER	Neen
Hygiënespoeling	Ja
Diameter nominaal	DN 15
Inlaat omvang	G-1-2-A
ATT-WS-LOCKINGMECHANISM	TOP-CERAMIC
Materiaal behuizing	Roestvrij staal
materiaalcode omhulsel	1.4301
Materiaal montage	Messing
Minimum dynamische druk	1 bar
Type menging	Met thermostaat
Totale diepte	90 mm

Neen
Ja
Neen
Neen
Niet mogelijk
24-H
Ja
Neen
Manueel
Neen
Ja
DN 15
G-1-2-A
TOP-CERAMIC
Roestvrij staal
1.4301
Messing
1 bar
Met thermostaat
90 mm



KWC F5L-Therm Douchepaneel van roestvrij staal

Modell-Linie: F5L | F5LT2020
Douches | Handdouches

Totale hoogte	1,160 mm
Totale breedte	235 mm
ATT-WS-PARAMETERIZATION	REMOTECONTROL
Voedingsspanning	6-12-VDC
Spanningsaansluiting	Van bovenkant / zijkant
ATT-WS-POWTYPE	OTHER
ATT-WS-ROSETTES	Ja
Veiligheidsuitschakeling	Neen
Douchepijp spui	Neen
ATT-WS-SHOWERHEAD	SEPARATELY
ATT-WS-SHOWERSET	Neen
Geluidsisolatie	Neen
Oppervlakafwerking behuizing	Zijdeglans
Oppervlaktebehandeling	Verchroomd
ATT-WS-SURTREATFIT	POLISHED
ATT-WS-TEMPERATURELIMIT	Ja
Thermische desinfectie	Ja
ATT-WS-TRANSFORMER	Neen
Type montage	Wandmontage
Type bediening	Manuele werking
Type sensor	Opto-elektronische sensor
Type douche	Douchepaneel
ATT-WS-VOLFLOWRATE3	0.15 l/s
ATT-WS-WATCON	HOSE
Positie van wateraansluiting	Van bovenkant / zijkant
ATT-WS-WITHSOAPDISH	Neen
Accentkleur	CHROME-GLOSSY
Basiskleur	STAINLESSSTEEL

Vereiste toebehoren



AQUAJET-Slimline Douchekop voor KWC douchepanelen en -systemen

2030054255
SHAS0011



AQUAJET-Comfort Douchekop voor KWC douchepanelen en -systemen

2030054254
SHAC0011



MÜNCHEN Douchekop voor KWC douchepanelen en -systemen

2030054793
SHMU0011

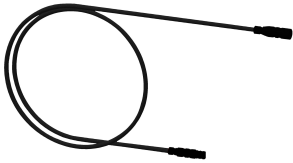


Batterijvak

360002063
ACEX9023

KWC F5L-Therm Douchepaneel van roestvrij staal

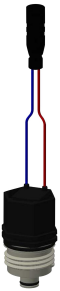
Modell-Linie: F5L | F5LT2020
Douches | Handdouches



Verlengkabel 5 m

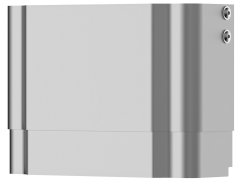
2030043814
ACEX9010

Optionele toebehoren



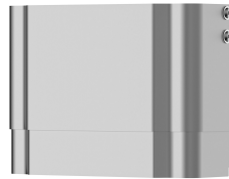
Magneetventielpatroon

2030003033
EAQFU0001



Behuizing voor F5-douchepanelen van roestvrij staal

2030057066
ACXX2011



Behuizing voor F5-douchepanelen van roestvrij staal

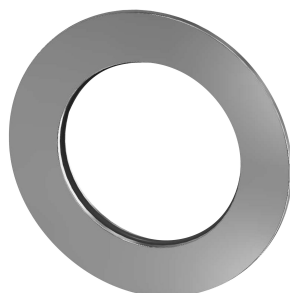
2030057067
ACXX2012

Reserve onderdelen



Onderhoudsset

2000109019
ZWSPL0024



Rozet

2030048765
ASET2006