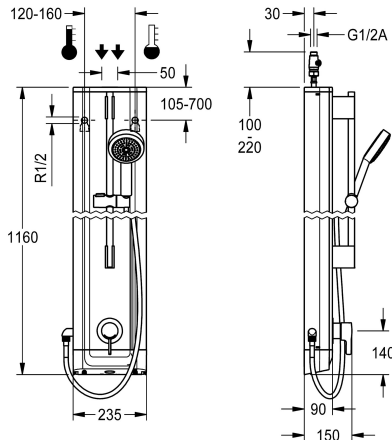


KWC F5L-Therm

Pannello doccia in acciaio al cromo-nichel con set per doccia

Modell-Linie: F5L | F5LT2021

Rubinerterie per doccia | Rubinerterie monocomando per doccia



KWC-No.

2030066510

Pannello doccia F5L-Therm in acciaio al cromo-nichel per installazione a parete con termostato monocomando DN 15 e set per doccia. Da collegare all'acqua calda e fredda. Blocco funzionale con cartuccia del miscelatore integrata e unità igienica premontata, incluso sensore con elettronica di comando per l'esecuzione di un flussaggio sanitario automatico, la disinfezione termica programmabile (è necessaria una cartuccia elettrovalvola di bypass supplementare) e la memorizzazione dei dati statistici. Cartuccia del miscelatore a controllo termostatico con elemento a espansione, blocco di sicurezza in caso di interruzione della fornitura di acqua fredda, blocco temperatura antitorsione regolabile e tecnologia a dischi ceramici. Costruzione interamente metallica, parti visibili, lucidatura a specchio al cromo. Asta per doccia preassemblata, ottone cromato, con supporto per doccia manuale ad altezza regolabile e doccia in plastica cromata,

bocchettone doccia con getto a pioggia, diametro da 110 mm, tubo flessibile doccia da 900 mm, alloggiamento in acciaio al cromo-nichel con superficie funzionale rialzata e coperture in plastica. Connettori flessibili con regolatori del volume d'acqua regolabili con valvola antiritorno e filtro. Flussaggio sanitario attivato, intervallo fisso di 24 ore. Con possibilità di parametrizzazione e comunicazione tramite telecomando bidirezionale disponibile in opzione. Unità igienica opzionale per funzionamento a batteria con batteria al litio 6 V (CR-P2) per valvola o alimentazione separata tramite alimentatore 6,75 V / 12 V CC.

Dimensioni alloggiamento 235 x 1160 x 90 mm (L x A x P)

L'alloggiamento batteria comprensivo di batteria o alimentatore con cavo di prolunga vanno ordinati a parte.

Dati tecnici

Raccordi supplementari

ATT-WS-BACKFLOWPREVENTER

Circolazione

ATT-WS-COMPA30000

Connessione alla gettoniera

Disinfezione termica regolata ex fabbrica

con filtro

Tempo di flussaggio regolabile

Principio di funzionamento

ATT-WS-HANDSHOWER

ATT-WS-HYGIENE-FLUSH

Diametro mandata

Dimensione mandata

ATT-WS-LOCKINGMECHANISM

Materiale della copertura

codice materiale involucro

Materiale connessioni

Pressione portata minima

Tipologia della miscelazione

Profondità totale

No

Si

No

No

Non possibile

24-H

Si

No

Manuale

Si

Si

DN 15

G-1-2-A

TOP-CERAMIC

Acciaio inox

1.4301

Ottone

1 bar

Con termostato

90 mm



KWC F5L-Therm

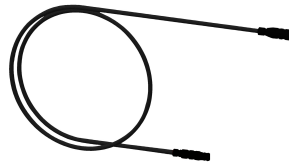
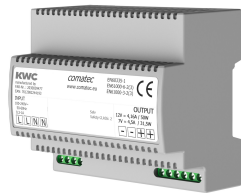
Pannello doccia in acciaio al cromo-nichel con set per doccia

Modell-Linie: F5L | F5LT2021

Rubinerterie per doccia | Rubinerterie monocomando per doccia

Altezza totale	1,160 mm
Larghezza complessiva	235 mm
ATT-WS-PARAMETERIZATION	REMOTECONTROL
Connessione dell'alimentazione elettrica	6-12-VDC
Posizione della connessione elettrica	Da sopra sul retro
ATT-WS-POWTYPE	OTHER
ATT-WS-ROSETTES	Si
Interruzione di sicurezza	No
Tubazione dreaaggio doccia	No
ATT-WS-SHOWERSET	Si
Isolamento sonoro	No
Finitura della superficie esterna	Finitura satinata
Finitura della superficie	Cromato
ATT-WS-SURTREATFIT	POLISHED
ATT-WS-TEMPERATURELIMIT	Si
Disinfezione termica	Si
ATT-WS-TRANSFORMER	No
Tipo di montaggio	Installazione a parete
Funzionamento	Comando manuale
Tipologia del sensore	Sensore opto-elettronico
Tipologia doccia	Pannello doccia
ATT-WS-VOLFLOWRATE3	0.15 l/s
ATT-WS-WATCON	HOSE
Posizione della connessione idrica	Da sopra sul retro
ATT-WS-WITHSOAPDISH	No
Colore accento	CHROME-GLOSSY
Colore di base	Acciaio inox

Accessori necessari



Alloggiamento batteria

360002063
ACEX9023

Alimentatore multiple 7 - 12V DC

2030039477
ACEX9001

Cavo di prolunga 5 m

2030043814
ACEX9010

Accessori opzionali

KWC F5L-Therm

Pannello doccia in acciaio al cromo-nichel con set per doccia

Modell-Linie: F5L | F5LT2021

Rubinerie per doccia | Rubinetterie monocomando per doccia



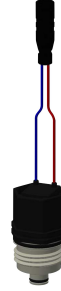
Telecomando bidirezionale

2030036654
ACEX9005



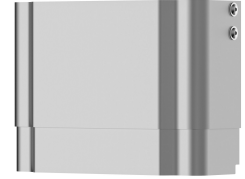
Telecomando con 2 funzioni

2030036849
ACEX9004



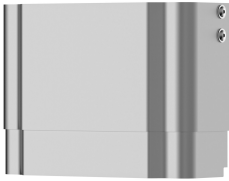
Cartuccia della valvola magnetica

2030003033
EAQFU0001



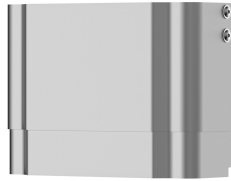
Estensione alloggiamento per pannello doccia F5 in acciaio inox

2030057066
ACXX2011



Estensione alloggiamento per pannello doccia F5 in acciaio inox

2030057067
ACXX2012



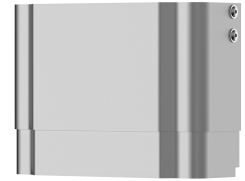
Estensione alloggiamento per pannello doccia F5 in acciaio inox

2030057068
ACXX2013



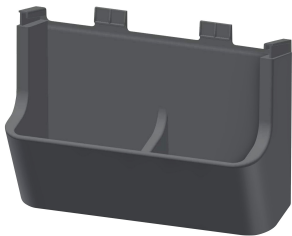
Estensione alloggiamento per pannello doccia F5 in acciaio inox

2030057069
ACXX2014



Estensione alloggiamento per pannello doccia F5 in acciaio inox

2030057070
ACXX2015



Vaschetta portasapone per pannello doccia F5

2030057077
ACXX2021

Pezzi di ricambio

KWC F5L-Therm

Pannello doccia in acciaio al cromo-nichel con set per doccia

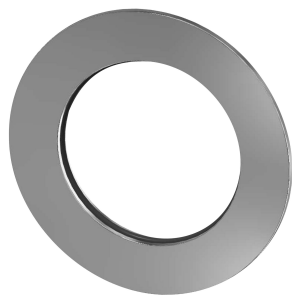
Modell-Linie: F5L | F5LT2021

Rubinerie per doccia | Rubinetterie monocomando per doccia



Doccetta manuale

2030051216
ACXX2007



Rosetta

2030048765
ASET2006



Cartuccia della valvola magnetica

2030003033
EAQFU0001



Kit per la manutenzione dell'acciaio inox

2000109019
ZWSP0024