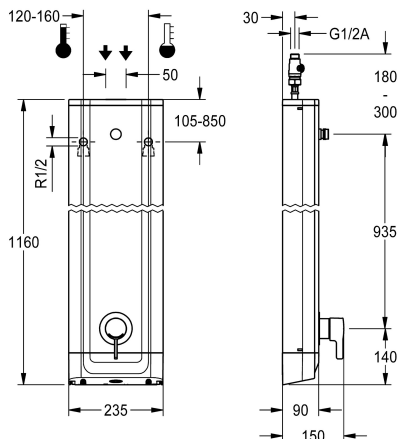


## KWC F5L-Therm Sprchový panel z ušlechtilé oceli

Modell-Linie: F5L | F5LT2022  
Sprchové armatury | Hydraulické sprchy



### KWC-No.

**2030066541**

F5L-Therm Sprchový panel z ušlechtilé oceli k montáži na omítku s páčkovým termostatem DN 15 a připojovacím hrdlem pro sprchovou hlavici. K při pojení na teplou a studenou vodu. Funkční blok s integrovanou směšovací kartuší a zařízením pro volitelnou hygienickou jednotku k provádění automatického hygienického proplachování, termické dezinfekce řízené programem (nutná přídatná kartuše s obtokovým elektromagnetickým ventilem) a ukládání statistických údajů. Termostaticky řízená směšovací kartuše s roztažným prvkem a aktivní ochranou proti opaření, jakož i

nastavitelným teplotním dorazem s pojistkou proti přetočení a keramickými destičkami. Celokovové provedení, viditelné díly leštěné chromované. Připojovací hrdlo pro samostatně opatřenou sprchovou hlavici KWC DN 15 s předmontovaným regulátorem průtoku 9,0 l/min. Plášt z ušlechtilé oceli s mírně vystouplou funkční plochou a umělohmotnými kryty. Připojovací hadice s uzavírací regulací množství vody se zábranou zpětného toku a sítkem.

Rozměry pláště 235 x 1160 x 90 mm (š x v x h)

### Technické údaje

Dodatečná spojení
ATT-WS-BACKFLOWPREVENTER
Cirkulace
ATT-WS-COMPA30000
Připojení s pláceným zásobníkem vody
s filtrem
Nastavitelná doba průtoku
Ovládní
ATT-WS-HANDSHOWER
ATT-WS-HYGIENE-FLUSH
Nominální průměr
Velikost přívodní trubky
ATT-WS-LOCKINGMECHANISM
Materiál pouzdra/krytu
Kód materiálu pouzdra/krytu
Materiál armatury
Minimální tlak průtoku
Typ směšování
Celková hloubka
Celková výška
Celková šířka
ATT-WS-ROSETTES
Bezpečnostní vypnutí

Ne
ano
Ne
Ne
není možné
ano
Ne
manuální
Ne
připraveno
DN 15
G-1-2-A
TOP-CERAMIC
ušlechtilá ocel
1.4301
mosaz
1 bar
s termostatem
90 mm
1.160 mm
235 mm
ano
Ne



## KWC F5L-Therm Sprchový panel z ušlechtilé oceli

**Modell-Linie: F5L | F5LT2022**  
Sprchové armatury | Hydraulické sprchy

Automaticky vypouštěné sprchové potrubí	Ne
ATT-WS-SHOWERHEAD	SEPARATELY
ATT-WS-SHOWERSET	Ne
Zvuková izolace	Ne
Povrchová úprava krytu	hedvábně matný
Povrchová úprava armatury	chromovaný
ATT-WS-SURTREATFIT	POLISHED
ATT-WS-TEMPERATURELIMIT	ano
Termická dezinfekce	ano
Způsob montáže	montáž na stěnu
Ovládání	manuální
Typ sprchy	sprchový panel
ATT-WS-VOLFLOWRATE3	0.15 l/s
ATT-WS-WATCON	hadice
Umístění vodovodní přípojky	shora / od zadní strany
ATT-WS-WITHSOAPDISH	Ne
Barevné varianty	CHROME-GLOSSY
Základní barva	STAINLESSSTEEL

### Nezbytné příslušenství



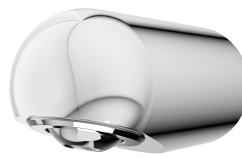
**AQUAJET-Slimline Sprchová hlavice pro sprchové panely F5**

**2030054255**  
SHAS0011



**AQUAJET-Comfort Sprchová hlavice pro sprchové panely F5**

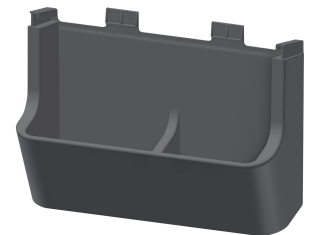
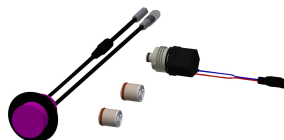
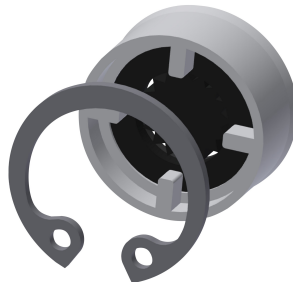
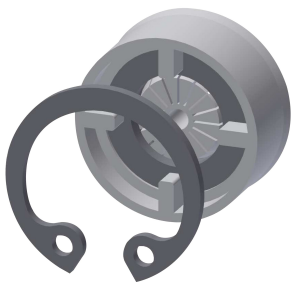
**2030054254**  
SHAC0011



**MÜNCHEN Sprchová hlavice pro sprchové panely F5**

**2030054793**  
SHMU0011

### Volitelné příslušenství

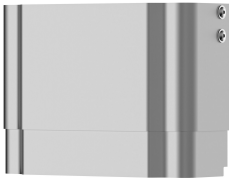


## KWC F5L-Therm Sprchový panel z ušlechtilé oceli

Modell-Linie: F5L | F5LT2022  
Sprchové armatury | Hydraulické sprchy

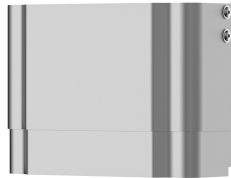
### Regulátor průtoku 6 l/min

**2030027586**  
ESHHE0004



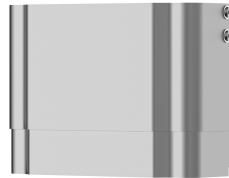
### Regulátor průtoku 12,0 l/min

**2000104783**  
ESHHE0002



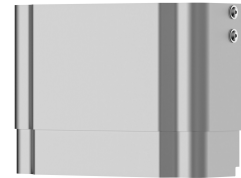
### Hygienická jednotka pro sprchový panel F5L

**2030057065**  
ACLM2003



### Miska na sprchový gel pro sprchové panely F5

**2030057077**  
ACXX2021



### Prodloužení pláště pro sprchové panely F5 z ušlechtilé oceli

**2030057066**  
ACXX2011



### Prodloužení pláště pro sprchové panely F5 z ušlechtilé oceli

**2030057067**  
ACXX2012

### Prodloužení pláště pro sprchové panely F5 z ušlechtilé oceli

**2030057068**  
ACXX2013

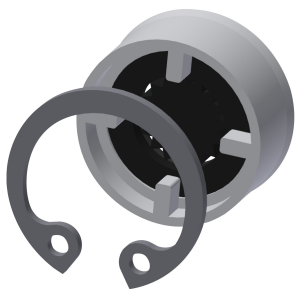
### Prodloužení pláště pro sprchové panely F5 z ušlechtilé oceli

**2030057069**  
ACXX2014

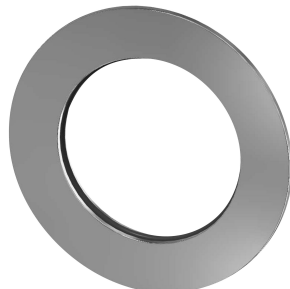
### Prodloužení pláště pro sprchové panely F5 z ušlechtilé oceli

**2030057070**  
ACXX2015

## Náhradní díly



Regulátor průtoku 9,0 l/min



Rozeta



Ošetřovací sada



**KWC F5L-Therm**  
Sprchový panel z ušlechtilé oceli

**Modell-Linie: F5L | F5LT2022**  
Sprchové armatury | Hydraulické sprchy

**2000104782**  
ESHHE0001

---

**2030048765**  
ASET2006

---

**2000109019**  
ZWSPL0024

---