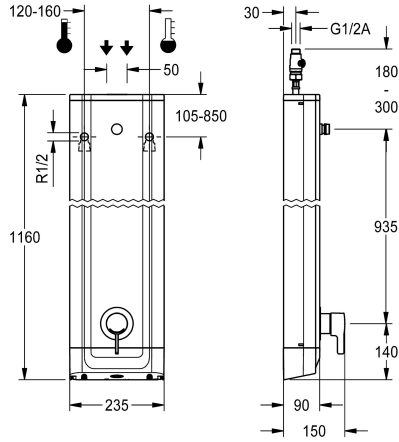


KWC F5L-Therm Pannello doccia in acciaio al cromo-nichel

Modell-Linie: F5L | F5LT2022
Rubinetterie per doccia | Rubinetterie monocomando per doccia



KWC-No.

2030066541

Pannello doccia F5L-Therm in acciaio al cromo-nichel per installazione a parete con termostato monocomando DN 15 e raccordi per soffione. Da collegare all'acqua calda e fredda. Blocco funzionale con cartuccia del miscelatore integrata e dispositivo per unità igienica opzionale, adatto per l'esecuzione di un flussaggio sanitario automatico, disinfezione termica programmabile (è necessaria una cartuccia elettrovalvola di bypass supplementare) e memorizzazione dei dati statistici. Cartuccia del miscelatore a controllo termostatico con elemento a espansione, blocco di sicurezza in caso di interruzione della fornitura di acqua fredda, blocco temperatura antitorsione regolabile e tecnologia a dischi

ceramici. Costruzione interamente metallica, parti visibili, lucidatura a specchio al cromo. Raccordi per soffione KWC necessariamente separato DN 15 con regolatore del flusso pre-assemblato da 9,0 l/min. Alloggiamento in acciaio al cromo-nichel con superficie funzionale rialzata e coperture in plastica. Connettori flessibili con regolatori del volume d'acqua regolabili con valvola antiritorno e filtro.

Dimensioni alloggiamento 235 x 1160 x 90 mm (L x A x P)

Il soffione doccia deve essere ordinato separatamente.

Dati tecnici

Raccordi supplementari
ATT-WS-BACKFLOWPREVENTER
Circolazione
ATT-WS-COMPA30000
Connessione alla gettoniera
con filtro
Tempo di flussaggio regolabile
Principio di funzionamento
ATT-WS-HANDSHOWER
ATT-WS-HYGIENE-FLUSH
Diametro mandata
Dimensione mandata
ATT-WS-LOCKINGMECHANISM
Materiale della copertura
codice materiale involucro
Materiale connessioni
Pressione portata minima
Tipologia della miscelazione
Profondità totale
Altezza totale
Larghezza complessiva
ATT-WS-ROSETTES

No
Si
No
No
Non possibile
Si
No
Manuale
No
Preparato
DN 15
G-1-2-A
TOP-CERAMIC
Acciaio inox
1.4301
Ottone
1 bar
Con termostato
90 mm
1.160 mm
235 mm
Si



KWC F5L-Therm Pannello doccia in acciaio al cromo-nichel

Modell-Linie: F5L | F5LT2022
Rubinetterie per doccia | Rubinetterie monocomando per doccia

Interruzione di sicurezza	No
Tubazione drenaggio doccia	No
ATT-WS-SHOWERHEAD	SEPARATELY
ATT-WS-SHOWERSET	No
Isolamento sonoro	No
Finitura della superficie esterna	Finitura satinata
Finitura della superficie	Cromato
ATT-WS-SURTREATFIT	POLISHED
ATT-WS-TEMPERATURELIMIT	Si
Disinfezione termica	Si
Tipo di montaggio	Installazione a parete
Funzionamento	Comando manuale
Tipologia doccia	Pannello doccia
ATT-WS-VOLFLOWRATE3	0.15 l/s
ATT-WS-WATCON	HOSE
Posizione della connessione idrica	Da sopra sul retro
ATT-WS-WITHSOAPDISH	No
Colore accento	CHROME-GLOSSY
Colore di base	Acciaio inox
teamNumber	812497

Accessori necessari



Soffione AQUAJET-Slimline per pannelli doccia e impianti doccia KWC

2030054255
SHAS0011



Soffione AQUAJET-Comfort per pannelli e impianti doccia KWC

2030054254
SHAC0011



Soffione MÜNCHEN per pannelli e impianti doccia KWC

2030054793
SHMU0011

Accessori opzionali

KWC F5L-Therm

Pannello doccia in acciaio al cromo-nichel

Modell-Linie: F5L | F5LT2022

Rubinerie per doccia | Rubinetterie monocomando per doccia



Regolatore di portata 6,0 l/min

2030027586
ESHHE0004



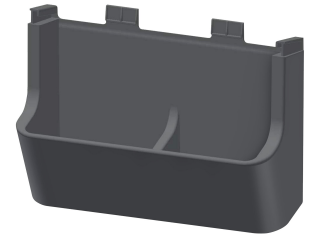
Regolatori di portata 12 l/min

2000104783
ESHHE0002



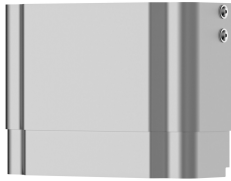
Unità igienica per pannello doccia F5L

2030057065
ACLM2003



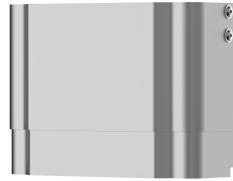
Vaschetta portasapone per pannello doccia F5

2030057077
ACXX2021



Estensione alloggiamento per pannello doccia F5 in acciaio inox

2030057066
ACXX2011



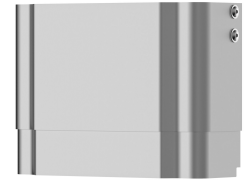
Estensione alloggiamento per pannello doccia F5 in acciaio inox

2030057067
ACXX2012



Estensione alloggiamento per pannello doccia F5 in acciaio inox

2030057068
ACXX2013



Estensione alloggiamento per pannello doccia F5 in acciaio inox

2030057069
ACXX2014



Estensione alloggiamento per pannello doccia F5 in acciaio inox

2030057070
ACXX2015

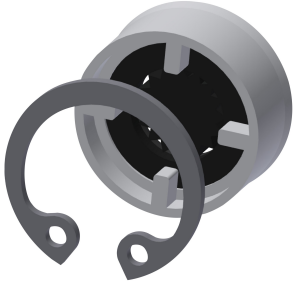
Pezzi di ricambio

KWC F5L-Therm

Pannello doccia in acciaio al cromo-nichel

Modell-Linie: F5L | F5LT2022

Rubinetterie per doccia | Rubinetterie monocomando per doccia



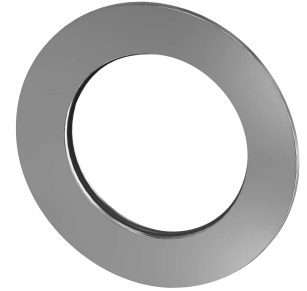
Regolatori di portata 9,0 l/min

2000104782
ESHHE0001



Connecting hose DN10

2030060321
ASXX2007



Rosetta

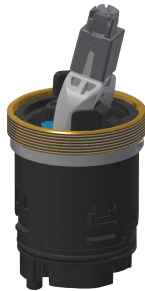
2030060314
ASXX2005

2030048765
ASET2006



Housing cover

2030066566
ASLT9001



Ceramic disc cartridge

2030066567
ASLT9002



Kit per la manutenzione dell'acciaio inox

2000109019
ZWSPL0024



Disassembly tool

2030047203
ACXX9003