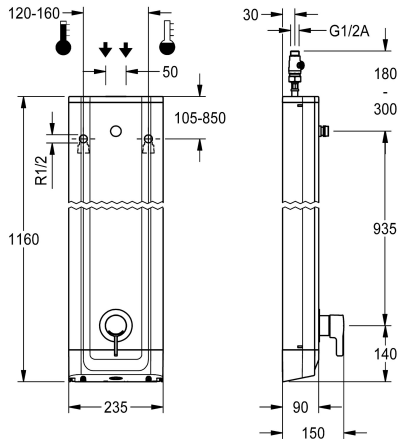


## KWC F5L-Therm

Panel natryskowy ze stali szlachetnej

Modell-Linie: F5L | F5LT2022

Armatura natryskowa | Armatura z zaworami obsługiwany ręcznie



### KWC-No.

**2030066541**

F5L-Therm panel natryskowy ze stali szlachetnej do montażu natynkowego z jednouchwytową baterią termostatyczną DN 15 i króćcem przyłączeniowym do głowicy natryskowej. Możliwość podłączenia do ciepłej i zimnej wody. Blok funkcyjny ze zintegrowanym kartuszem mieszacza i możliwością podłączenia opcjonalnego podzespołu higienicznego do przeprowadzania automatycznego płukania higienicznego, sterowanej programem dezynfekcji termicznej (konieczny dodatkowy obejściowy kartusz z zaworem elektromagnetycznym) oraz zapisywania danych statystycznych. Termostatycznie sterowany kartusz mieszacza z elementem rozprężnym i aktywną ochroną przed poparzeniem, jak również z regulowanym i zabezpieczonym przed przekreśleniem

ogranicznikiem temperatury oraz technologią tarcz ceramicznych. Całość wykonana z metalu, elementy widoczne z powłoką chromowaną na wysoki połysk. Króciec przyłączeniowy do zamawianej osobno głowicy natryskowej KWC DN 15 z fabrycznie zamontowanym regulatorem ilości przepływu 9,0 l/min., obudowa ze stali szlachetnej z wypukłą powierzchnią funkcyjną i osłonami z tworzywa sztucznego. Wężyki przyłączeniowe z zamykanymi regulatorami przepływu wody, z zaworem zwrotnym i sitkiem.

Wymiary obudowy 235 x 1160 x 90 mm (szer. x wys. x gł.)

Głowicę natryskową należy zakupić osobno.

### Dane techniczne

Dodatkowe połączenia
ATT-WS-BACKFLOWPREVENTER
Cyrkulacja
ATT-WS-COMPA30000
Połączenie z dozownikiem odpłatnego udostępniania wody z filtrem
Czas przepływu możliwy do ustawienia
Zasada funkcjonowania
ATT-WS-HANDSHOWER
Płukanie higieniczne
Średnica nominalna
Średnica dopływu
ATT-WS-LOCKINGMECHANISM
Materiał obudowy
kod materiałowy obudowy
Materiał złączki
Wymagane ciśnienie robocze
Sposób mieszania
Łączna głębokość
Łączna wysokość
Łączna szerokość

Nie
Tak
Nie
Nie
Niemożliwe
Tak
Nie
Instrukcja
Nie
Dostosowany
DN 15
G-1-2-A
TOP-CERAMIC
Stal szlachetna
1.4301
Mosiądz
1 bar
Z termostatem
90 mm
1,160 mm
235 mm



## KWC F5L-Therm

Panel natryskowy ze stali szlachetnej

**Modell-Linie: F5L | F5LT2022**

Armatura natryskowa | Armatura z zaworami obsługiwanymi ręcznie

ATT-WS-ROSETTES	Tak
Wyłączenie awaryjne	Nie
Rura spustowa prysznicza	Nie
ATT-WS-SHOWERHEAD	SEPARATELY
ATT-WS-SHOWERSET	Nie
Izolacja akustyczna	Nie
Wykończenie powierzchni obudowy	Matowe
Wykończenie powierzchni	Chromowany
ATT-WS-SURTREATFIT	POLISHED
ATT-WS-TEMPERATURELIMIT	Tak
Dezynfekcja termiczna	Tak
Rodzaj montażu	Montaż naścienny
Rodzaj obsługi	Obsługa ręczna
Rodzaje natrysków	Panel natryskowy
ATT-WS-VOLFLOWRATE3	0.15 l/s
ATT-WS-WATCON	HOSE
Umieszczenie zasilania w wodę	Z góry / z tyłu
ATT-WS-WITHSOAPDISH	Nie
Akcent kolorystyczny	CHROME-GLOSSY
Kolor podstawowy	STAINLESSSTEEL

### Niezbędne akcesoria



**AQUAJET-Slimline** Głowica natryskowa do paneli i armatur natryskowych KWC

**2030054255**  
SHAS0011



**AQUAJET-Comfort** Głowica natryskowa do paneli i armatur natryskowych KWC

**2030054254**  
SHAC0011



**MÜNCHEN** Głowica natryskowa do paneli i armatur natryskowych KWC

**2030054793**  
SHMU0011

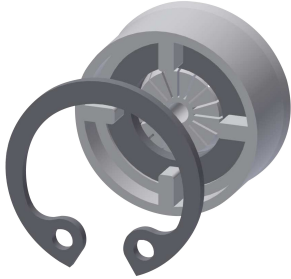
### Akcesoria opcjonalne

## KWC F5L-Therm

Panel natryskowy ze stali szlachetnej

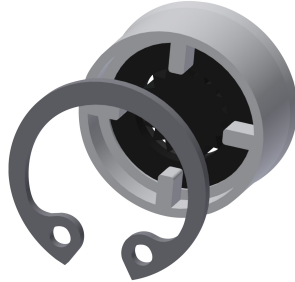
Modell-Linie: F5L | F5LT2022

Armatura natryskowa | Armatura z zaworami obsługiwanymi ręcznie



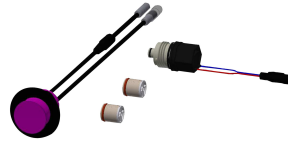
Regulator przepływu 6 l/min

**2030027586**  
ESHHE0004



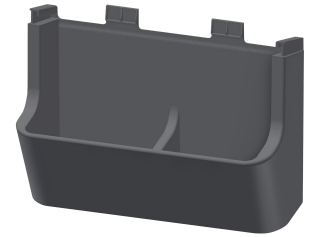
Regulator przepływu 12,0 l/min

**2000104783**  
ESHHE0002



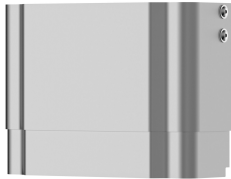
Podzespół higieniczny do paneli natryskowych F5L

**2030057065**  
ACLM2003



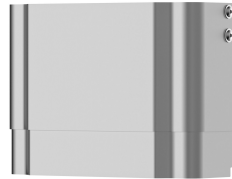
Półka na żel pod prysznic do paneli natryskowych F5

**2030057077**  
ACXX2021



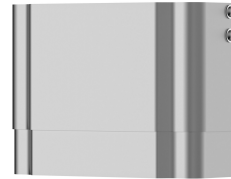
Przedłużenie obudowy do paneli natryskowych F5 ze stali szlachetnej

**2030057066**  
ACXX2011



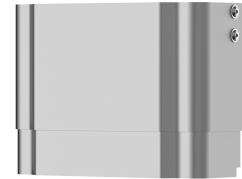
Przedłużenie obudowy do paneli natryskowych F5 ze stali szlachetnej

**2030057067**  
ACXX2012



Przedłużenie obudowy do paneli natryskowych F5 ze stali szlachetnej

**2030057068**  
ACXX2013



Przedłużenie obudowy do paneli natryskowych F5 ze stali szlachetnej

**2030057069**  
ACXX2014



Przedłużenie obudowy do paneli natryskowych F5 ze stali szlachetnej

**2030057070**  
ACXX2015

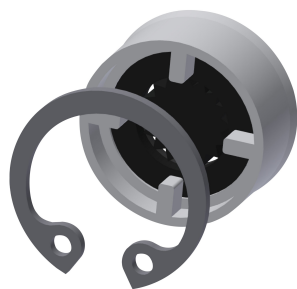
## Części zamienne

## KWC F5L-Therm

Panel natryskowy ze stali szlachetnej

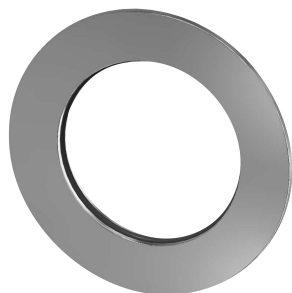
Modell-Linie: F5L | F5LT2022

Armatura natryskowa | Armatura z zaworami obsługiwany ręcznie



Regulator przepływu 9,0 l/min

**2000104782**  
ESHHE0001



Rozeta

**2030048765**  
ASET2006



Zestaw pielęgnacyjny do stali szlachetnej

**2000109019**  
ZWSPL0024