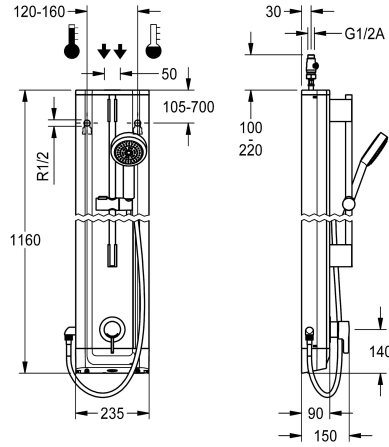


## KWC F5L-Therm Duschpaneel aus Edelstahl mit Handbrausegarnitur

Modell-Linie: F5L | F5LT2023  
Duscharmaturen | Konventionelle Dusche



### KWC-Nr.

**2030066542**

F5L-Therm Duschpaneel aus Edelstahl für Aufputzmontage mit Einhebel-Thermostat DN 15 und Handbrausegarnitur. Zum Anschluss an Warm- und Kaltwasser. Funktionsblock mit integrierter Mischkartusche und Vorrichtung für optionale Hygieneeinheit zur Durchführung einer automatischen Hygienespülung, programmgesteuerten thermischen Desinfektion (zusätzliche Bypass-Magnetventilkartusche notwendig) und Speicherung von Statistikdaten. Thermostatisch gesteuerte Mischkartusche mit Dehnstoffelement und aktivem Verbrühungsschutz sowie einstellbarem, verdrehsicherem Temperaturanschlag und

Keramikscheibentechnik. Ganzmetallausführung, sichtbare Teile poliert verchromt. Vormontierte Brausestange, Messing verchromt, mit höhenverstellbarem Handbrausehalter sowie Handbrause Kunststoff verchromt, Brauseboden mit Regenstrahl, Durchmesser 110 mm, Brauseschlauch 900 mm. Gehäuse aus Edelstahl mit erhabener Funktionsfläche und Abdeckkappen aus Kunststoff. Anschlussschläuche mit absperzbaren Wassermengenregulierungen mit Rückflussverhinderer und Sieb.

Gehäuseabmessung 235 x 1160 x 90 mm (B x H x T)

### Technische Daten

zusätzliche Verbindungen
mit Rückflussverhinderer
Zirkulation
A3000 open-kompatibel
Anschluss an Münzkontaktgeber
mit Filter
einstellbare Fließzeit
Funktionsprinzip
für Handdusche
Hygienespülung
Nennweite
Anschlussgröße
Schließmechanismus
Material Gehäuse
Materialtyp Gehäuse
Material Armatur
Mindestfließdruck
Art der Mischung
Gesamttiefe
Gesamthöhe
Gesamtbreite
mit Rosetten/Abdeckplatte

nein
ja
nein
nein
nicht möglich
ja
nein
manuell
ja
vorbereitet
DN 15
G 1/2 A
Oberteil keramisch
Edelstahl
1.4301 Chromnickelstahl V2A
Messing
1 bar
mit Thermostat
90 mm
1.160 mm
235 mm
ja

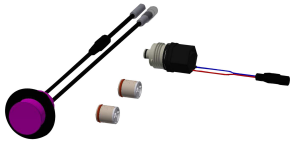


## KWC F5L-Therm Duschpaneel aus Edelstahl mit Handbrausegarnitur

Modell-Linie: F5L | F5LT2023  
Duscharmaturen | Konventionelle Dusche

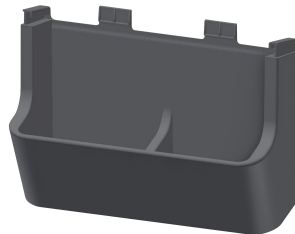
Sicherheitsabschaltung	nein
Brauserohrentleerung	nein
mit Brauseset	ja
Schallschutz	nein
Oberflächenbehandlung Gehäuse	seidenmatt
Oberflächenbehandlung Armatur	verchromt
Oberflächenveredelung Armatur	poliert
Temperaturanschlag	ja
Thermische Desinfektion	ja
Art der Montage	Wandmontage
Art der Bedienung	manueller Betrieb
Art der Duscharmatur	Duschpaneel
Volumenstrom bei 3 bar	0.15 l/s
Wasseranschluss	Schlauch (Verschraubung)
Position des Wasseranschlusses	von oben/hinten
mit Seifenschale	nein
Akzentfarbe	Chromoptik (glänzend)
Grundfarbe	Edelstahl

### Optionales Zubehör



Hygieneeinheit für F5L  
Einhebelmischer als Duschpaneel

**2030057065**  
ACLM2003



Duschgelschale für F5-Duschpaneele  
aus Edelstahl

**2030057077**  
ACXX2021



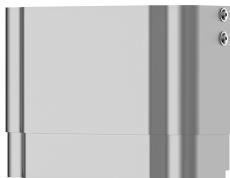
Gehäuseverlängerung für F5-  
Duschpaneele aus Edelstahl

**2030057066**  
ACXX2011



Gehäuseverlängerung für F5-  
Duschpaneele aus Edelstahl

**2030057067**  
ACXX2012



Gehäuseverlängerung für F5-  
Duschpaneele aus Edelstahl



Gehäuseverlängerung für F5-  
Duschpaneele aus Edelstahl



Gehäuseverlängerung für F5-  
Duschpaneele aus Edelstahl

## KWC F5L-Therm Duschpaneel aus Edelstahl mit Handbrausegarnitur

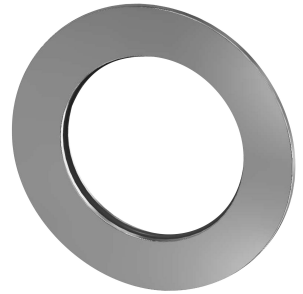
Modell-Linie: F5L | F5LT2023  
Duscharmaturen | Konventionelle Dusche

**2030057068**  
ACXX2013

**2030057069**  
ACXX2014

**2030057070**  
ACXX2015

### Ersatzteile



### Anschluss Schlauch DN 10

**2030060321**  
ASXX2007

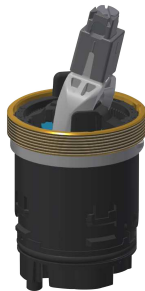
**2030060314**  
ASXX2005

### Handbrause

**2030051216**  
ACXX2007

### Rosette

**2030048765**  
ASET2006



### Gehäuseabdeckung

**2030066566**  
ASLT9001

### Keramikkartusche

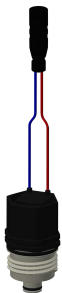
**2030066567**  
ASLT9002

### Demontagewerkzeug

**2030047203**  
ACXX9003

### Edelstahl-Pflegeset inklusive 2 Schleifschwämme

**2000109019**  
ZWSP0024



### Magnetventilkartusche

**2030003033**  
EAQFU0001