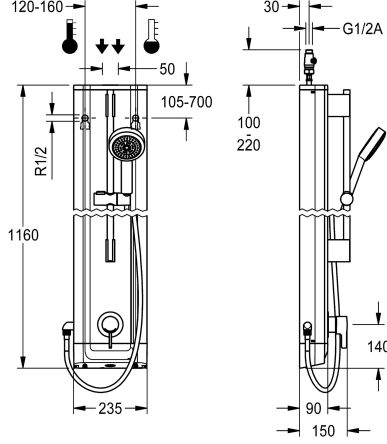


KWC F5L-Therm

Suihkupaneeli ruostumattomasta teräksestä, käsisuihkulaite

Modell-Linie: F5L | F5LT2023

Suihkut ja suihkupaneelit | Manuaali suihkut



KWC-No.

2030066542

F5L-Therm-suihkupaneeli ruostumattomasta teräksestä pinta-asennukseen, vipukäyttöinen termostaattihana DN 15, käsisuihkulla. Liitetään lämpimään ja kylmään veteen. Toimintayksikössä toimiosa integroidulla termostaattilla ja esiasennetulla hygieniayksiköllä automaattisen hygieniahuuhtelun ja ohjelmoidun lämpödesinfioinnin suorittamiseen (edellyttää ohitusmagneettiventtiiliä) sekä tilastotietojen tallennukseen. Toimiossa laajennuselementillä, turvakatkaisu kylmän veden tulon

lakatessa, säädettävällä ja tahattomalta kääntämiseltä suojatulla lämpötilanrajoittimella sekä keraamisella kiekkokotiteknikalla. Metallirakenne, näkyvät osat kromattu ja kiillotettu. Suihkutanko, korkeudeltaan säädettävä käsisuihkupidike sekä sadekäsisuihku kromattua messinkiä, jonka halkaisija 110 mm. Suihkuletku 900 mm. Hienostunut käyttöpaneeli ja tulpat muovia. Liitäntäletkuissa lukittavat vesimäärän säätimet, takaiskuventtiilit ja sihdit. Rungon mitat 235 x 1160 x 90 mm (L x K x S)

Tekniset tiedot

Lisä liitännät

ATT-WS-BACKFLOWPREVENTER

Kierto

Yhteensopiva Aqua3000Open

Liitäntä maksulliseen juomavesiautomaattiin

suodattimella

Säädettävä virtausaika

Toiminnallinen periaate

ATT-WS-HANDSHOWER

ATT-WS-HYGIENE-FLUSH

Nimellinen halkaisija

Sisääntuloaukon koko

ATT-WS-LOCKINGMECHANISM

Kotelon materiaali

Rst teräslaji kotelo

liittimen materiaali

Minimi virtauspaine

Sekoituksen tyyppi

Kokonaissyvyys

Kokonais korkeus

Kokonaisleveys

ATT-WS-ROSETTES

Hätä sulku

Ei

Kyllä

Ei

Ei

Ei mahdollinen

Kyllä

Ei

käsi käyttöinen

Kyllä

Valmistettu

DN 15

G-1-2-A

TOP-CERAMIC

Ruostumaton teräs

1.4301

Messinki

1 baari

Termostaattilla

90 mm

1,160 mm

235 mm

Kyllä

Ei



KWC F5L-Therm

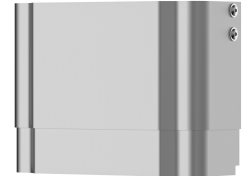
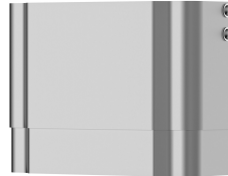
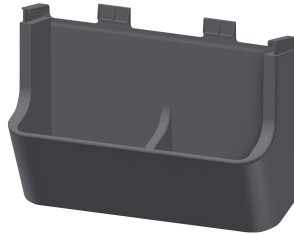
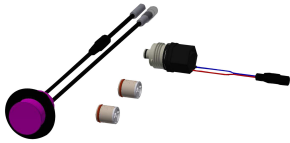
Suihkupaneeli ruostumattomasta teräksestä, käsisuihkulaite

Modell-Linie: F5L | F5LT2023

Suihkut ja suihkupaneelit | Manuaali suihkut

Suihkuputki kuivaus	Ei
ATT-WS-SHOWERSET	Kyllä
Ääni eristys	Ei
Kotelon pinnan viimeistely	Satiinipintainen
Pinnan viimeistely	Kromattu
ATT-WS-SURTREATFIT	POLISHED
ATT-WS-TEMPERATURELIMIT	Kyllä
Lämpö desinfiointi	Kyllä
Asennustapa	Seinäasennus
Toiminta tapa	Käsiikäyttöinen toiminta
Suihkun tyyppi	Suihku paneeli
ATT-WS-VOLFLOWRATE3	0.15 l/s
ATT-WS-WATCON	HOSE
Vesiliitännän sijainti	Ylhäältä/takapuolelta
ATT-WS-WITHSOAPDISH	Ei
Korostusväri	CHROME-GLOSSY
Perusväri	STAINLESSSTEEL
IviCode	0

Valinnaiset lisävarusteet



Hygieniayksikkö F5L-suihkupaneeliin

2030057065
ACLM2003

Suihkusaippuaukko F5-suihkupaneeliin

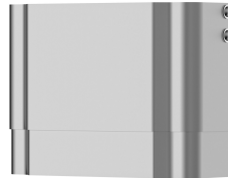
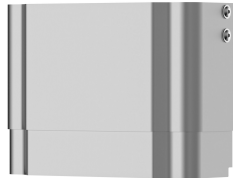
2030057077
ACXX2021

Koteloinnin jatko F5-suihkupaneeliin ruostumattomasta teräksestä

2030057066
ACXX2011

Koteloinnin jatko F5-suihkupaneeliin ruostumattomasta teräksestä

2030057067
ACXX2012



Koteloinnin jatko F5-suihkupaneeliin ruostumattomasta teräksestä

Koteloinnin jatko F5-suihkupaneeliin ruostumattomasta teräksestä

Koteloinnin jatko F5-suihkupaneeliin ruostumattomasta teräksestä

KWC F5L-Therm

Suihkupaneeli ruostumattomasta teräksestä, käsisuihkulaite

Modell-Linie: F5L | F5LT2023

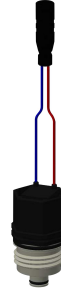
Suihkut ja suihkupaneelit | Manuaali suihkut

2030057068
ACXX2013

2030057069
ACXX2014

2030057070
ACXX2015

Varaosat



Käsisuihku

2030051216
ACXX2007

Puhdistuainesetti

2000109019
ZWSPLO024

Ohitusmagneettiventtiili

2030003033
EAQFU0001
