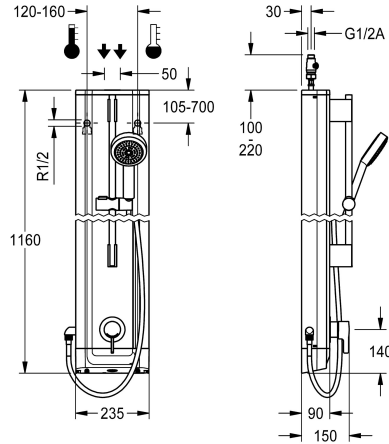


## KWC F5L-Therm

Pannello doccia in acciaio al cromo-nichel con set per doccia

Modell-Linie: F5L | F5LT2023

Rubinerterie per doccia | Rubinerterie monocomando per doccia



### KWC-No.

2030066542

Pannello doccia F5L-Therm in acciaio al cromo-nichel per installazione a parete con termostato monocomando DN 15 e set per doccia. Da collegare all'acqua calda e fredda. Blocco funzionale con cartuccia del miscelatore integrata e dispositivo per unità igienica opzionale, adatto per l'esecuzione di un flusso sanitario automatico, disinfezione termica programmabile (è necessaria una cartuccia elettrovalvola di bypass supplementare) e memorizzazione dei dati statistici. Cartuccia del miscelatore a controllo termostatico con elemento a espansione, blocco di sicurezza in caso di interruzione della fornitura di acqua fredda, blocco temperatura antitorsione regolabile e tecnologia a dischi

ceramici. Costruzione interamente metallica, parti visibili, lucidatura a specchio al cromo. Asta per doccia preassemblata, ottone cromato, con supporto per doccia manuale ad altezza regolabile e doccia in plastica cromata, bocchettone doccia con getto a pioggia, diametro da 110 mm, tubo flessibile doccia da 900 mm, alloggiamento in acciaio al cromo-nichel con superficie funzionale rialzata e coperture in plastica. Connettori flessibili con regolatori del volume d'acqua regolabili con valvola antirintono e filtro.

Dimensioni alloggiamento 235 x 1160 x 90 mm (L x A x P)

### Dati tecnici

Raccordi supplementari
ATT-WS-BACKFLOWPREVENTER
Circolazione
ATT-WS-COMPA30000
Connessione alla gettoniera
con filtro
Tempo di flusso regolabile
Principio di funzionamento
ATT-WS-HANDSHOWER
ATT-WS-HYGIENE-FLUSH
Diametro mandata
Dimensione mandata
ATT-WS-LOCKINGMECHANISM
Materiale della copertura
codice materiale involucro
Materiale connessioni
Pressione portata minima
Tipologia della miscelazione
Profondità totale
Altezza totale
Larghezza complessiva
ATT-WS-ROSETTES

No
Si
No
No
Non possibile
Si
No
Manuale
Si
Preparato
DN 15
G-1-2-A
TOP-CERAMIC
Acciaio inox
1.4301
Ottone
1 bar
Con termostato
90 mm
1.160 mm
235 mm
Si



## KWC F5L-Therm

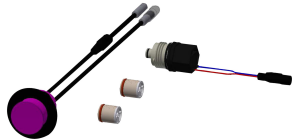
Pannello doccia in acciaio al cromo-nichel con set per doccetta

**Modell-Linie: F5L | F5LT2023**

Rubinerterie per doccia | Rubinerterie monocomando per doccia

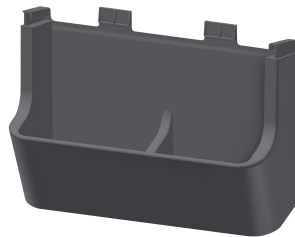
Interruzione di sicurezza	No
Tubazione drenaggio doccia	No
ATT-WS-SHOWERSET	Si
Isolamento sonoro	No
Finitura della superficie esterna	Finitura satinata
Finitura della superficie	Cromato
ATT-WS-SURTREATFIT	POLISHED
ATT-WS-TEMPERATURELIMIT	Si
Disinfezione termica	Si
Tipo di montaggio	Installazione a parete
Funzionamento	Comando manuale
Tipologia doccia	Pannello doccia
ATT-WS-VOLFLOWRATE3	0.15 l/s
ATT-WS-WATCON	HOSE
Posizione della connessione idrica	Da sopra sul retro
ATT-WS-WITHSOAPDISH	No
Colore accento	CHROME-GLOSSY
Colore di base	Acciaio inox
teamNumber	0

### Accessori opzionali



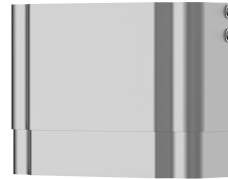
**Unità igienica per pannello doccia F5L**

**2030057065**  
ACLM2003



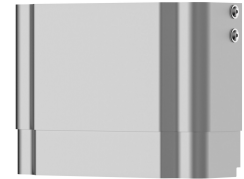
**Vaschetta portasapone per pannello doccia F5**

**2030057077**  
ACXX2021



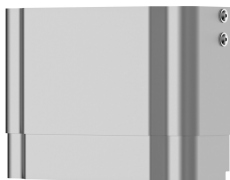
**Estensione alloggiamento per pannello doccia F5 in acciaio inox**

**2030057066**  
ACXX2011



**Estensione alloggiamento per pannello doccia F5 in acciaio inox**

**2030057067**  
ACXX2012



**Estensione alloggiamento per**



**Estensione alloggiamento per**



**Estensione alloggiamento per**

## KWC F5L-Therm

Pannello doccia in acciaio al cromo-nichel con set per doccetta

Modell-Linie: F5L | F5LT2023

Rubinetterie per doccia | Rubinetterie monocomando per doccia

### pannello doccia F5 in acciaio inox

**2030057068**  
ACXX2013

### pannello doccia F5 in acciaio inox

**2030057069**  
ACXX2014

### pannello doccia F5 in acciaio inox

**2030057070**  
ACXX2015

### Pezzi di ricambio



### Connecting hose DN10

**2030060321**  
ASXX2007

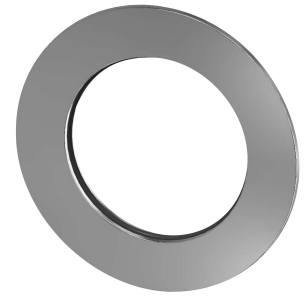


**2030060314**  
ASXX2005



### Doccetta manuale

**2030051216**  
ACXX2007



### Rosetta

**2030048765**  
ASET2006



### Housing cover

**2030066566**  
ASLT9001



### Ceramic disc cartridge

**2030066567**  
ASLT9002



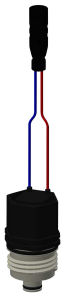
### Disassembly tool

**2030047203**  
ACXX9003



### Kit per la manutenzione dell'acciaio inox

**2000109019**  
ZWSP0024



### Cartuccia della valvola magnetica

**2030003033**  
EAQFU0001



## **KWC F5L-Therm**

Pannello doccia in acciaio al cromo-nichel con set per doccia

**Modell-Linie: F5L | F5LT2023**

Rubinerie per doccia | Rubinerie monocomando per doccia