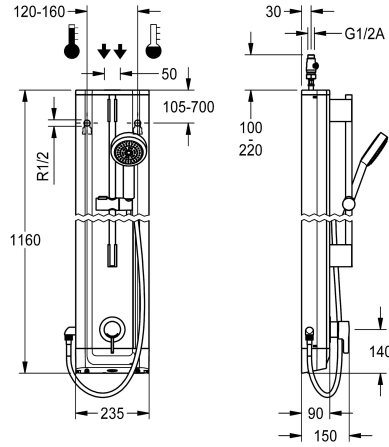


KWC F5L-Therm Duschpanel av rostfritt stål

Modell-Linie: F5L | F5LT2023
Duschar | Manuell dusch



KWC-No.

2030066542

F5L-Therm Duschpanel av rostfritt stål för ytmontering med engreppstermostat DN 15 och anslutningsmöjlighet för handhållet duschhuvud. Temperaturvalspak med inställbart, vridskyddat temperaturstopp. Funktionsblock med integrerad blandarpatron, termostat och förberedelse för hygienhet (tillval) för automatisk hygienspolning, programstyrd termisk desinfektion (extra bypass-magnetventilpatron krävs) och lagring av statistiska data. Termostatiskt styrd blandarpatron med expansionselement, säkerhetsavstängning vid kallvattenbortfall, inställbart

temperaturreglage med vridskydd och keramiska skivor. Utförande helt i metall, synliga delar högblankt förkromade. Förmonterad duschstång, förkromad mässing med höjjusterbar handduschhållare samt handdusch, förkromad plast, duschgolv med regnstråle, diameter 110 mm, duschslang 900 mm, hus av rostfritt stål med sublim funktionsyta och täcklock av plast. Anslutnings slangar med backflödesanordning och sil.

Husmått 235 x 1160 x 90 mm (B x H x D)

Technical Data

| |
|--|
| extra anslutning |
| ATT-WS-BACKFLOWPREVENTER |
| Cirkulation |
| ATT-WS-COMPA30000 |
| Samband med lön myntopererad behållare |
| med filter |
| Justerbar flödestid |
| Funktionell princip |
| ATT-WS-HANDSHOWER |
| ATT-WS-HYGIENE-FLUSH |
| Nominell diameter |
| Inbyggnadsmått |
| ATT-WS-LOCKINGMECHANISM |
| Material hölje |
| materialkod hölje |
| Material delar |
| Minimalt flödestryck |
| Typ av blandning |
| Övergripande djup |
| Total höjd |
| Total bredd |
| ATT-WS-ROSETTES |
| Säkerhetsavstängning |

| |
|----------------|
| Nej |
| Ja |
| Nej |
| Nej |
| Inte möjligt |
| Ja |
| Nej |
| Manual |
| Ja |
| förberedd |
| DN 15 |
| G-1-2-A |
| TOP-CERAMIC |
| Rostfritt stål |
| 1.4301 |
| Mässing |
| 1 bar |
| Med termostat |
| 90 mm |
| 1.160 mm |
| 235 mm |
| Ja |
| Nej |

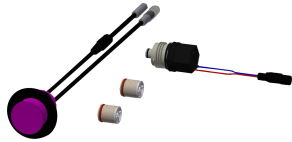


KWC F5L-Therm Duschpanel av rostfritt stål

Modell-Linie: F5L | F5LT2023
Duschar | Manuell dusch

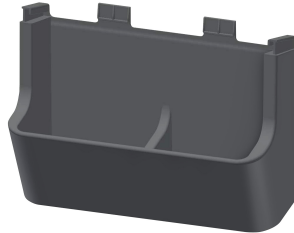
| | |
|---------------------------|-----------------------|
| Dusch rör dränering | Nej |
| ATT-WS-SHOWERSET | Ja |
| Ljud isolering | Nej |
| Ytfinish hölje | Satin yta |
| yt finish | Förkromad |
| ATT-WS-SURTREATFIT | POLISHED |
| ATT-WS-TEMPERATURELIMIT | Ja |
| terminal för desinfektion | Ja |
| Typ av montering | Väggmontering |
| Typ av operation | Manuell operation |
| Typ av dusch | Duschpanel |
| ATT-WS-VOLFLOWRATE3 | 0.15 l/s |
| ATT-WS-WATCON | HOSE |
| Vattenanslutning | Från toppen/ baksidan |
| ATT-WS-WITHSOAPDISH | Nej |
| Accentfärg | CHROME-GLOSSY |
| Basfärg | STAINLESSSTEEL |

Extratillbehör



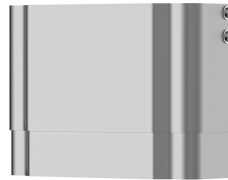
Hygiene unit for F5L single lever mixer shower panel

2030057065
ACLM2003



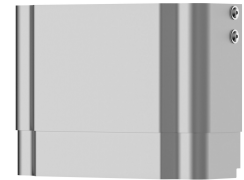
Shower gel dish for F5 shower panels made of stainless steel

2030057077
ACXX2021



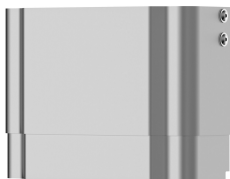
Housing extension for F5 shower panels made of stainless steel

2030057066
ACXX2011



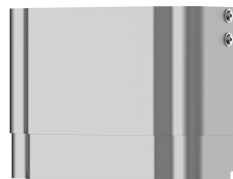
Housing extension for F5 shower panels made of stainless steel

2030057067
ACXX2012



Housing extension for F5 shower panels made of stainless steel

2030057068
ACXX2013



Housing extension for F5 shower panels made of stainless steel

2030057069
ACXX2014



Housing extension for F5 shower panels made of stainless steel

2030057070
ACXX2015

KWC F5L-Therm Duschpanel av rostfritt stål

Modell-Linie: F5L | F5LT2023
Duschar | Manuell dusch

Reservdelar



Hand shower

2030051216
ACXX2007



Stainless steel care set

2000109019
ZWSPL0024



Solenoid valve cartridge

2030003033
EAQFU0001
